



YANMAR

SV100-7

MINI ESCAVADORA



Peso operacional

9 705 kg (rastros de borracha)

Motor

4TNV98CT-VBV2 com DPF

Potência efetiva

51.0 kW/69.3 HP a 2100 rpm

Força de escavação (braço)

45.9/42.2 kN

Força de escavação (balde)

68.4 kN

DESEMPENHO MÁXIMO COM DIMENSÕES MÍNIMAS





ESTRUTURA COMPACTA

Concebida para um desempenho excepcional nas condições mais adversas, a SV100-7 combina as dimensões compactas de uma escavadora média com a potência de uma máquina muito maior. Com apenas 2320 mm de largura, esta escavadora de 9,7 toneladas oferece uma excelente estabilidade aliada a um desempenho impressionante, sendo a parceira ideal para inúmeras aplicações exigentes.



A GERAÇÃO MAIS RECENTE DE MOTORES DE NÍVEL V

Impulsionada pelo comprovado motor turbodiesel de quatro cilindros da Yanmar, a SV100-7 é eficiente no consumo de combustível, respeita o ambiente e cumpre totalmente a legislação de emissões da Fase V da UE (com DPF e EGR refrigerado de série). A tecnologia Common Rail e injeção direta ajudam a maximizar o desempenho do motor.



SISTEMA HIDRÁULICO AVANÇADO

A SV100-7 está equipada com o comprovado sistema hidráulico ViPPS2i da Yanmar, que distribui o caudal das bombas hidráulicas para conseguir a combinação ideal de velocidade, potência e equilíbrio. Tal significa ciclos de trabalho melhorados e ainda mais suaves, mesmo durante a condução.



OPERAÇÃO SIMPLES

Alavancas, interruptores e pedais intuitivos e ergonomicamente posicionados permitem que os operadores manobrem com precisão e utilizem a máquina de uma maneira única. O visor a cores e intuitivo de 7 pol. facilita bastante o ajuste das definições da máquina e o acompanhamento dos dados operacionais.



A SEGURANÇA EM PRIMEIRO LUGAR

Tal como em todos os modelos da Yanmar, a segurança foi a principal prioridade no fabrico da SV100-7. As certificações ROPS, TOPS e FOPS de nível I para a cabine e teto confirmam isso. Outras características de segurança de série incluem o alarme de condução desativável, o cinto de segurança laranja adequadamente visível e luzes de trabalho LED, para além das câmaras de visão traseira e lateral. Os extras opcionais, como o farol rotativo LED amarelo, o sensor de cinto de segurança com luz LED verde e o sistema de câmara de 270°, ajudam a proteger o condutor e quem está à sua volta.



CABINE ESPAÇOSA E CONFORTÁVEL

Uma das principais características que define a produtividade no local e o conforto máximo do operador da SV100-7 é a cabine mais ampla da classe, com amplas superfícies em vidro, excelente visibilidade em todas as direções e muitas outras funcionalidades que garantem um ambiente de trabalho confortável.



CUSTOS OPERACIONAIS MINIMIZADOS

Proporcionando uma combinação perfeita entre produtividade e compacidade, a SV100-7 destaca-se pelo baixo consumo de combustível, longa vida útil e facilidade de manutenção. Todos estes elementos contribuem para custos operacionais gerais extremamente favoráveis. Para uma melhor eficiência operacional e maior rentabilidade, a SV100-7 está equipada com funcionalidades de série, como desligamento em ralenti e paragem automática do motor.

COMPACTA MAS PODEROSA



Uma aliança perfeita de tecnologia de nova geração com inovação num design único, a SV100-7 fornece o desempenho de uma escavadora muito maior com a vantagem da economia de espaço típica de uma máquina compacta. A SV100-7 é uma notável combinação de desempenho, versatilidade, conforto e fiabilidade, projetada tendo sempre em atenção o operador.

ESTABILIDADE EXCECIONAL

A SV100-7 está equipada com o sistema patenteado VICTAS® da Yanmar. Com a sua banda de rodagem otimizada e rastros assimétricos, esta máquina é líder em termos de estabilidade. Este sistema inovador, único no mercado, reduz a deformação dos rastros, minimiza as vibrações e garante uma deslocação mais silenciosa.

Além da tecnologia VICTAS®, um contrapeso grande e uma excelente distribuição de peso, juntamente com um baixo centro de gravidade, asseguram uma estabilidade muito maior do que as máquinas convencionais na mesma classe de peso, não esquecendo a incrível capacidade de elevação.

DESEMPENHO EXCEPCIONAL

O conhecimento especializado da Yanmar em design e desenvolvimento de equipamentos compactos significa que a SV100-7 pode oferecer um desempenho impressionante com um impacto ambiental mínimo. Ao aliar potência, flexibilidade e precisão, este poderoso modelo oferece a versatilidade necessária para maximizar a produtividade no local de trabalho. Várias funcionalidades de série, como a posição flutuante da lâmina ou o limitador de pressão para o circuito do martelo, e outras funções opcionais (3.º circuito hidráulico adicional, tubagem da unidade de inclinação hidráulica etc.) oferecem a máxima flexibilidade. Tudo isto é possível independentemente do terreno, condições ou utilização: movimentação de terras, jardinagem e paisagismo, demolição ou construção de estradas.

FUNÇÕES MÁXIMAS NUM FORMATO MÉDIO

Com uma força de arranque de 68,4 kN (balde) e 45,9 kN (braço de escavação), a SV100-7 supera repetidamente as expectativas de uma escavadora de 10 toneladas e traseira curta. Proporcionando uma profundidade de escavação de 4570 mm (3890 mm contra uma parede vertical) e uma potência de tração excelente, este modelo topo de gama é a escolha perfeita para trabalhos pesados, incluindo colocação de tubos, escavação ou limpeza de grandes áreas.

SISTEMA HIDRÁULICO VIPPS2I EFICIENTE

A SV100-7 alcança a máxima produtividade e eficiência graças ao sistema hidráulico ViPPS2i® desenvolvido pela Yanmar. Este sistema progressivo de duplo circuito e deteção de carga já provou o seu valor em muitos outros modelos da Yanmar e em todas as áreas de aplicação. A bomba de pistão axial e caudal variável, a bomba de engrenagem e a válvula de controlo principal central distribuem o óleo hidráulico de tal forma que são sempre possíveis movimentos suaves e coordenados. Isto significa um maior conforto operacional, uma maior segurança e uma melhor eficiência. Tais vantagens possibilitam a realização de movimentos combinados e simultâneos de várias partes da escavadora, de uma forma mais uniforme e rápida. Se a tudo isto juntarmos o motor diesel de quatro cilindros económico, fiável e potente da Yanmar, temos uma equipa imbatível que está preparada para qualquer tarefa.



ADAPTÁVEL, EXATA E VERSÁTIL



A SV100-7 está equipada de série com dois circuitos hidráulicos auxiliares e tem a opção de atualização de um terceiro circuito hidráulico auxiliar. O controlo proporcional (através do joystick) permite ajustar continuamente o caudal. A opção de definir e guardar no visor o caudal de óleo para até 5 acessórios permite que o operador adapte facilmente a máquina à aplicação específica e aos requisitos de cada acessório. Isto garante a máxima flexibilidade e a rápida adaptabilidade às condições existentes.

5 espaços de armazenamento para diferentes acessórios, incluindo a imagem preferida

Definição e gravação do caudal de óleo para até circuitos hidráulicos auxiliares



CRIAMOS NOVOS PADRÕES



As tecnologias de ponta e a combinação de um desempenho impressionante com uma precisão ótima ajudam a garantir que todas as expectativas são repetidamente superadas. A sua adaptabilidade, versatilidade e orientação para o utilizador tornam-na a parceira ideal em locais de construção.

A GERAÇÃO MAIS RECENTE DE MOTORES

A SV100-7 está equipada com o motor 4TNV98CT em conformidade com a Fase V, através do qual a Yanmar é mundialmente conhecida e que foi projetado para minimizar o impacto ambiental. Com uma cilindrada de 3318 cm³, o motor de quatro cilindros oferece 283 Nm de torque às 1365 rpm e um débito de potência máximo de 51 kW. Isto resulta num veículo potente com baixas emissões de dióxido de carbono que cumpre os regulamentos de emissões com a recirculação dos gases de escape arrefecida (EGR) e um filtro de partículas diesel (DPF) como equipamento de série, ou seja, emissões reduzidas de óxido nitroso (NOX) e partículas atmosféricas (PM). Um sistema de regeneração exclusivo evita obstruções, bem como períodos de inatividade devido a trabalhos de limpeza desnecessários.

A unidade de controlo do motor ajusta a velocidade conforme necessário, contribuindo para a otimização da carga do motor e resultando num menor consumo de combustível e numa maior produtividade. Ao realizar ciclos de trabalho de força e velocidade baixas, a tecnologia do modo Eco da Yanmar regula a velocidade do motor, reduzindo os custos operacionais. A tecnologia de ralenti automático coloca o motor em ralenti se as alavancas de controlo não forem manuseadas durante mais de quatro segundos. A paragem automática do motor desliga o motor a diesel após um período de inatividade que pode ser definido pelo operador. Isto reduz o consumo de combustível e o desgaste do motor. Para as tarefas mais difíceis e velocidades de trabalho mais rápidas, o modo PWR pode ser selecionado com o simples toque de um botão.

ROBUSTA E FIÁVEL



O novo design premiado transmite confiança, compacidade e progressividade, realçando a robustez, resistência e fiabilidade da SV100-7. Foi projetada para os trabalhos mais exigentes, mesmo nas condições mais difíceis e nos terrenos mais desafiantes.

O design do chassi e as robustas coberturas em aço protegem eficazmente o chassi contra o desgaste diário, o que, por sua vez, evita períodos de inatividade desnecessários. As placas laterais moldadas impedem a acumulação de terra e reduzem o desgaste no interior dos rastros.

Os cilindros da lança e da lâmina também são protegidos por placas em aço. O tratamento com cataforese evita a corrosão da pintura.

As mangueiras são protegidas por coberturas resistentes ao desgaste e o seu encaminhamento no topo da lança proporciona uma proteção adicional contra danos.



GRANDE, BRILHANTE E CONFORTÁVEL A NOVA CABINE

A cabine da SV100-7 foi concebida para responder às necessidades do condutor. O design ergonómico do espaço de trabalho torna-o confortável e claramente estruturado, garantindo uma maior produtividade durante os longos dias no local de construção. A excepcional visibilidade em todas as direções e o design inteligente garantem um trabalho sem fadiga e máxima segurança.

CABINE ESPAÇOSA

Com um impressionante espaço para as pernas, uma entrada ampla e uma generosa superfície em vidro, a cabine da SV100-7 não tem apenas a aparência, ela é verdadeiramente espaçosa e confortável. É perfeita para longos dias de trabalho na máquina, sendo igualmente ideal para entradas e saídas frequentes. A SV100-7 facilita todos os dias o trabalho do condutor, qualquer que seja a tarefa a realizar.

BANCO COM SUSPENSÃO PNEUMÁTICA

O banco amplo, equipado de série com suspensão pneumática e apoio de cabeça, é totalmente ajustável. Isto permite que os

operadores encontrem a posição de trabalho certa, minimizando choques e vibrações.

QUALIDADE DO AR CONFORTÁVEL

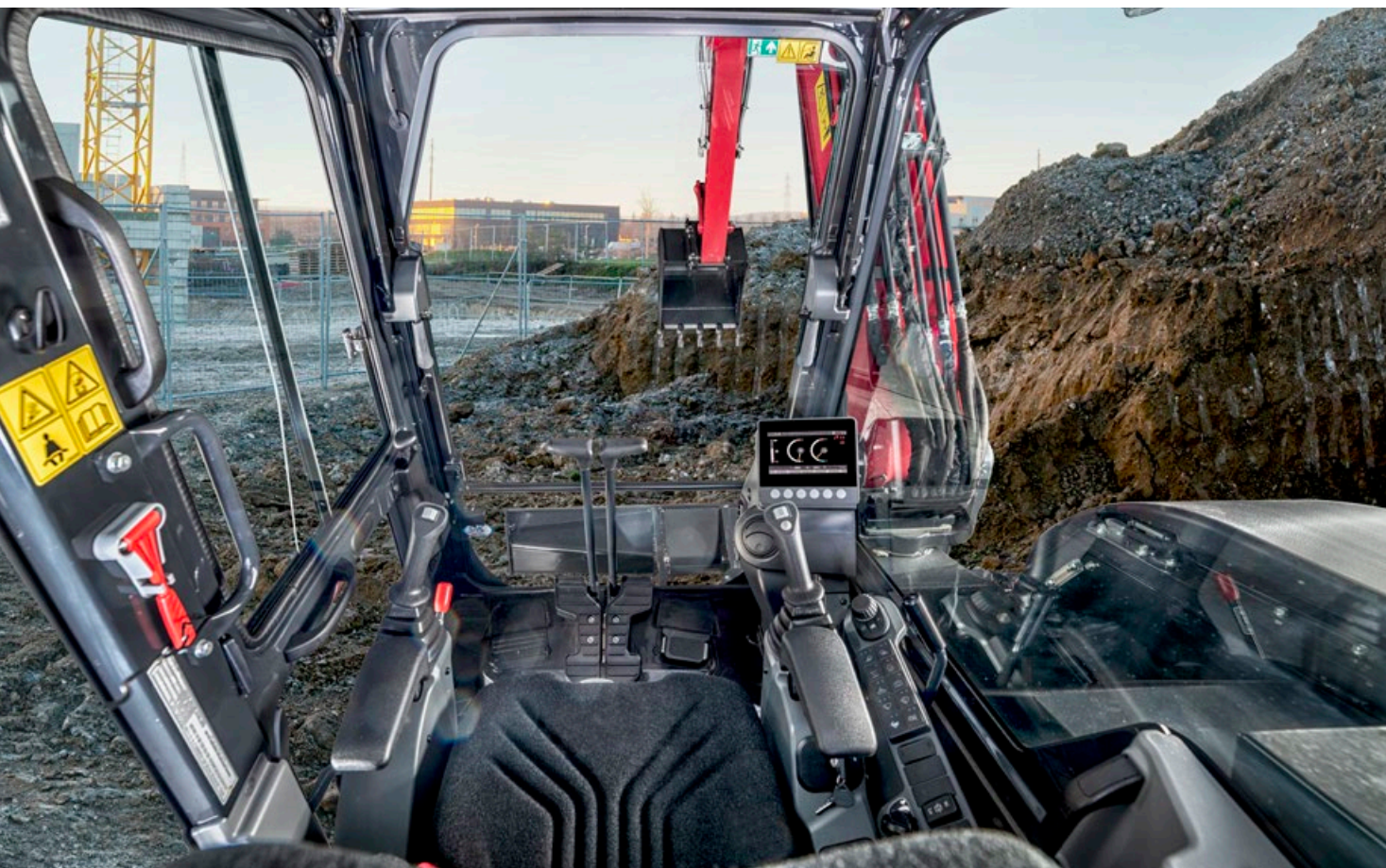
O sistema de ar condicionado automático da SV100-7 garante uma temperatura agradável de trabalho em todas as condições climáticas. Numerosas saídas de ar, distribuídas de forma otimizada por toda a cabine, garantem temperaturas uniformes da cabeça aos pés. A função de desembaciamento torna rapidamente um para-brisas embaciado num transparente.

CABINE MODERNA E CONFORTÁVEL

A cabine mais ampla (e espaçosa) da sua classe é uma das principais características da SV100-7 para a maximização do conforto do operador e da produtividade no local. Ao beneficiar de grandes superfícies em vidro, excelente visibilidade em todas as direções, controlos com uma disposição clara e um banco confortável com suspensão pneumática, o operador pode sair e relaxar após um longo dia de trabalho.

O sistema de ar condicionado automático de série, com várias saídas de ar dispostas de forma otimizada, serve essencialmente para garantir uma experiência climática confortável e acolhedora dentro da cabine.

- + Superfícies em vidro generosas
- + Para-brisas de abertura total
- + Cinemática suave do para-brisas
- + Portas USB e de 12 V
- + Rádio compatível com MP3 e ligação USB (opcional)
- + Espaço de arrumação e suporte para garrafas
- + Filtro de ar condicionado
- + Luz de teto automática





EXCELENTE FACILIDADE DE UTILIZAÇÃO

MAIOR CONTROLO, MELHOR VISÃO GERAL

A SV100-7 está equipada de série com um visor a cores de 7 polegadas de alta resolução, através do qual é apresentado em tempo real o estado atual da máquina e, se necessário, as imagens da câmara. O visor de leitura fácil é o centro de controlo da máquina. Encontra-se perfeitamente integrado na consola do lado direito e pode ser lido de forma ideal, mesmo sob luz solar intensa e à noite, permitindo que o operador realize todas as definições da máquina (como o caudal dos acessórios hidráulicos). As informações mais importantes (como o nível de combustível e as temperaturas do óleo do motor/refrigeração) são apresentadas de forma contínua no visor. As informações sobre intervalos de manutenção e outros dados operacionais da máquina estão disponíveis através do menu. O operador também é imediatamente alertado para falhas como, por exemplo, baixo nível de carga da bateria, pressão anormal do óleo ou um filtro de ar entupido.

- + Visor a cores de 7 pol.
- + Navegação em menus simples e clara
- + Manípulo rotativo para operação fácil em menus
- + Teclado claro para funções predefinidas
- + Visão otimizada (também para o lado direito)
- + Pedais ergonómicos
- + Câmaras traseira e laterais de série

ERGONOMIA EXCECIONAL

Os joysticks com uma posição ideal, os apoios de braço ajustáveis e os interruptores com uma disposição clara tornam a operação da máquina fácil e sem fadiga. As funções frequentemente necessárias podem ser operadas de forma rápida e fácil através do teclado com uma disposição bem pensada.

As alavancas e os pedais grandes e fáceis de operar garantem que a postura do operador é sempre saudável e relaxada, mesmo durante a movimentação da máquina. A transmissão automática de 2 velocidades, que mantém automaticamente a máquina na 1.ª velocidade durante a subida, aumenta ainda mais o conforto durante a condução.



SEGURANÇA NO LOCAL DE CONSTRUÇÃO

A Yanmar está empenhada na máxima segurança do operador, bem como de todos os outros que trabalham com ou na máquina. É por isso que a SV100-7 está equipada com inúmeras funções que contribuem para maximizar a sua segurança.

VISÃO EXCELENTE EM TODAS AS DIREÇÕES

Amplas superfícies de vidro a toda à volta, câmaras traseira e laterais e um sistema opcional de câmara com visualização a 360° proporcionam ao operador uma excelente visão total, para um trabalho seguro e eficiente. O capô de baixo perfil também proporciona ao condutor uma visão ótima do lado direito. Isto oferece uma visão direta da área de trabalho mesmo quando a lança está girada para a direita: um verdadeiro bônus de segurança!

A excelente visibilidade garante a segurança no local de construção e reduz o risco de danos acidentais, especialmente em áreas apertadas ou em locais de construção bastante movimentados.

VISÃO TOTAL

As três luzes de trabalho LED de série (no interior da lança e à frente da cabine) proporcionam condições de trabalho eficazes mesmo durante a noite. A tecnologia LED garante um consumo mínimo de energia e uma vida útil mais longa. A visibilidade pode ser ainda melhorada com mais um farol LED opcional na parte traseira da cabine.



PROTEÇÃO TOTAL

A cabine foi concebida para maximizar o conforto e a segurança do operador. A cabine estável e em conformidade com a certificação ROPS oferece uma proteção única em caso de capotamento. Está igualmente em conformidade com a certificação FOPS I relativa à estrutura de proteção contra a queda de objetos. A SV100-7 pode ser ainda equipada com a proteção FOPS II (extra opcional).

VISIBILIDADE E SEGURANÇA ÓPTIMAS DURANTE TRABALHOS DE CARREGAMENTO

Graças à ampla janela no teto, o operador tem a melhor visão possível do acessório durante trabalhos de carregamento ou demolição.

- + Alavanca de segurança para acesso ao habitáculo
- + Cinto de segurança laranja com retrator
- + Interruptor opcional de contacto do banco com farol rotativo verde
- + Várias pegas bem posicionadas, inclusivamente no interior da cabine
- + Pontos de elevação para transporte
- + Martelo de evacuação
- + Degraus estáveis e antiderrapantes

MANUTENÇÃO SIMPLES E EFICAZ

LIMPEZA FÁCIL

Dedicamos igual atenção à simplicidade da manutenção diária e à longevidade das peças, o que resulta em trabalhos de manutenção minimizados e uma vida útil prolongada dos componentes individuais. A área do radiador e a bateria são de fácil acesso a partir do solo através de uma grande tampa e igualmente fáceis de limpar.

ACESSO FÁCIL

As coberturas de grande abertura na parte traseira e lateral, permitem o acesso fácil para a manutenção diária. Os componentes mais importantes do motor (bem como os filtros hidráulicos e de ar) são facilmente acessíveis. A cobertura superior no lado direito proporciona o acesso ao depósito de combustível, à bomba de reabastecimento e aos pontos de reabastecimento do líquido hidráulico. Ao abrir a totalidade do lado direito tem acesso direto à válvula de controlo principal, à bateria, ao separador de água, ao radiador e ao filtro de ar.



CAPACIDADE DE ELEVAÇÃO



Carga basculante, carga nominal sobre a parte frontal



Carga basculante, carga nominal sobre a lateral a 90°

A : Balanço em relação ao centro de rotação (m)

B : Altura do ponto de suspensão (m)

Braço curto, contrapeso adicional

A	Lâmina rebaixada								Lâmina levantada											
	Max.		6 m		5 m		4 m		3 m		Max.		6 m		5 m		4 m		3 m	
B																				
5,0 m	1 900	1 920						1 780	1 800									1 760	1 780	
4,0 m	1 340	1 870			1 810	1 840	1 870	1 870		1 340	1 530			1 810	1 840	1 840	1 870			
3,0 m	1 160	1 880			1 560	1 970	2 190	2 220	2 710	2 720	1 170	1 380		1 540	1 950	2 190	2 210	2 710	2 650	
2,0 m	1 080	1 880	1 120	1 900	1 480	2 210	2 070	2 640	3 140	3 810	1 090	1 270	1 130	1 310	1 480	1 700	2 080	2 620	3 110	3 830
1,0 m	1 070	1 960	1 110	2 010	1 420	2 390	1 930	3 150	2 810	4 440	1 070	1 250	1 110	1 270	1 430	1 650	1 950	2 340	2 800	3 450
0 m	1 100	1 990			1 380	2 530	1 870	3 280	2 720	4 610	1 100	1 270		1 390	1 620	1 880	2 240	2 690	3 330	
-1,0 m	1 220	2 000			1 360	2 360	1 850	3 160	2 740	4 330	1 210	1 410		1 370	1 600	1 850	2 190	2 700	3 320	
-2,0 m	1 490	1 990					1 880	2 740	2 640	3 720	1 480	1 710				1 870	2 240	2 660	3 760	

Pega longa, contrapeso adicional

A	Lâmina rebaixada								Lâmina levantada										
	Max.		6 m		5 m		4 m		3 m		Max.		6 m		5 m		4 m		3 m
B																			
5,0 m	1 720	1 710									1 720	1 700							
4,0 m	1 250	1 670									1 220	1 390							
3,0 m	1 070	1 720	1 190	1 730	1 780	1 790					1 070	1 230	1 150	1 330	1 780	1 780			
2,0 m	1 000	1 750	1 150	1 810	1 520	1 810	2 420	2 480			990	1 150	1 120	1 300	1 490	1 720	2 420	2 450	
1,0 m	980	1 800	1 100	1 930	1 420	2 290	1 980	2 960			970	1 130	1 080	1 260	1 410	1 660	1 940	2 290	
0 m	1 000	1 840	1 060	1 970	1 360	2 430	1 850	3 210			990	1 160	1 060	1 240	1 360	1 600	1 830	2 190	
-1,0 m	1 080	1 880			1 340	2 420	1 780	3 210			1 070	1 260		1 320	1 570	1 770	2 150		
-2,0 m	1 270	1 890			1 340	2 120	1 780	2 890			1 260	1 490		1 340	1 590	1 770	2 140		

Braço curto, contrapeso adicional

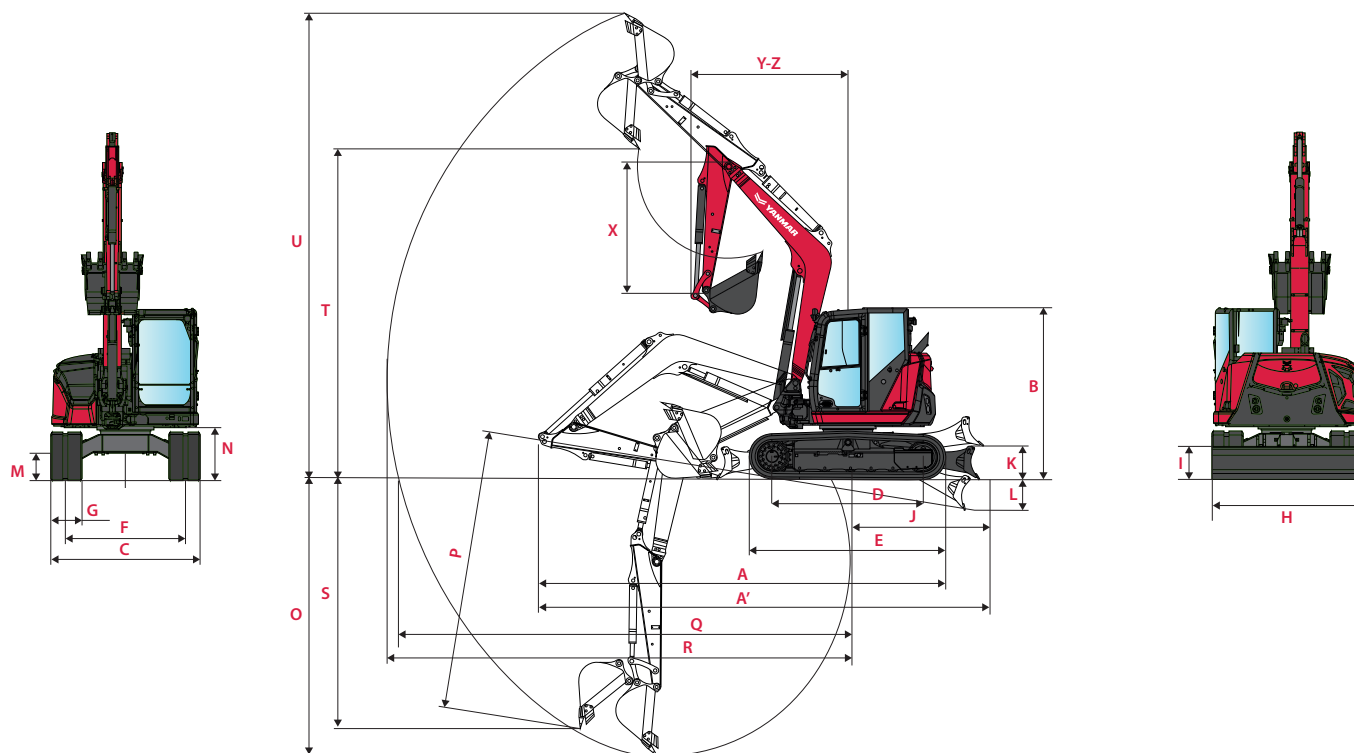
A	Lâmina rebaixada								Lâmina levantada											
	Max.		6 m		5 m		4 m		3 m		Max.		6 m		5 m		4 m		3 m	
B																				
5,0 m	1 900	1 920						1 780	1 800									1 760	1 780	
4,0 m	1 430	1 870			1 810	1 840	1 870	1 870		1 420	1 610			1 810	1 840	1 840	1 870			
3,0 m	1 240	1 880			1 650	1 970	2 190	2 220	2 710	2 720	1 240	1 460		1 630	1 950	2 190	2 210	2 710	2 650	
2,0 m	1 160	1 880	1 200	1 900	1 570	2 210	2 190	2 640	3 260	3 810	1 170	1 350	1 200	1 390	1 570	1 800	2 200	2 620	3 220	3 830
1,0 m	1 150	1 960	1 190	2 010	1 510	2 390	2 050	3 150	2 930	4 440	1 150	1 320	1 190	1 350	1 520	1 740	2 070	2 460	2 910	3 570
0 m	1 180	1 990			1 480	2 530	1 990	3 280	2 840	4 610	1 170	1 350		1 480	1 710	1 990	2 360	2 800	3 440	
-1,0 m	1 300	2 000			1 450	2 360	1 960	3 160	2 850	4 330	1 290	1 500		1 470	1 700	1 970	2 310	2 820	3 430	
-2,0 m	1 580	1 990					2 000	2 740	2 760	3 720	1 580	1 800				1 980	2 350	2 780	3 760	

Pega longa, contrapeso adicional

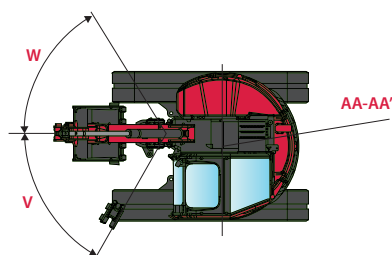
A	Lâmina rebaixada								Lâmina levantada										
	Max.		6 m		5 m		4 m		3 m		Max.		6 m		5 m		4 m		3 m
B																			
5,0 m	1 720	1 710									1 720	1 700							
4,0 m	1 330	1 670									1 290	1 470							
3,0 m	1 150	1 720	1 270	1 730	1 780	1 790					1 140	1 300	1 230	1 410	1 780	1 780			
2,0 m	1 070	1 750	1 230	1 810	1 610	1 810	2 420	2 480			1 060	1 230	1 190	1 380	1 580	1 810	2 420	2 450	
1,0 m	1 050	1 800	1 170	1 930	1 510	2 290	2 090	2 960			1 040	1 200	1 160	1 340	1 500	1 750	2 050	2 410	
0 m	1 080	1 840	1 140	1 970	1 460	2 430	1 970	3 210			1 060	1 230	1 140	1 310	1 450	1 690	1 950	2 310	
-1,0 m	1 160	1 880			1 430	2 420	1 900	3 210			1 150	1 340		1 410	1 660	1 890	2 260		
-2,0 m	1 360	1 890			1 430	2 120	1 900	2 890			1 350	1 580		1 430	1 680	1 890	2 260		

Os dados desta tabela representam a capacidade de elevação em conformidade com a norma IOS 10567. Não incluem o peso do balde e correspondem a 75% da carga estática basculante máxima ou a 87% da capacidade de elevação hidráulica.

DIMENSÕES



A Comprimento total	6 360/*6 430 mm	H Largura total da lâmina	2 320 mm
A' Comprimento total com lâmina na parte traseira	6 870/*6 930 mm	I Altura total da lâmina	520 mm
B Altura total	2 670 mm	J Distância da lâmina	2 040 mm
C Largura total	2 320 mm	K Altura máx. de elevação acima do solo	525 mm
D Comprimento dos rastros no solo	2 350 mm	L Profundidade máx. de rebaixamento a partir do solo	480 mm
E Comprimento do chassi	3 060 mm	M Distância mínima ao solo	435 mm
F Faixa de rodagem	1 870 mm	N Distância mínima ao solo sob o contrapeso	795 mm
G Largura dos rastros	485 mm		



O Profundidade máx. de escavação – Lâmina levantada	4 290/*4 680 mm	V Rotação da lança, da base para a esquerda	60°
P Profundidade máx. de escavação – Lâmina rebaixada	4 570/*4 910 mm	W Rotação da lança, da base para a direita	60°
Q Alcance máx. de escavação no solo	7 010/*7 350 mm	X Comprimento do braço	1 950/*2 300 mm
R Alcance máx. de escavação	7 190/*7 520 mm	Y Raio de viragem dianteiro	2 450/*2 510 mm
S Parede vertical máxima	3 870/*4 210 mm	A Raio de viragem dianteiro com rotação da lança	1 740/*1 770 mm
T Altura de descarga máxima	5 140/*5 380 mm	AA Raio de viragem traseiro	1 365 mm
U Altura máxima de corte	7 260/*7 490 mm	AA' Raio de viragem traseiro com contrapeso adicional	1 465 mm

DADOS TÉCNICOS

[PESO +/-2% (NORMA EU)]

	Peso de transporte	Peso operacional	Pressão no solo
Com rastos de borracha	9 630 kg	9 705 kg	0.386 kg/cm ²
Com rastos de aço (+ 110 kg)	9 740 kg	9 815 kg	0.396 kg/cm ²
Contrapeso adicional (+ 400 kg)	10 030 kg	10 105 kg	0.402 kg/cm ²

[MOTOR]

Tipo	4TNV98CT-VBV2
Regulamentação	EC FASE V para Máquina móvel não rodoviária (NRMN)
Combustível	Diesel
Potência efetiva	51.0 kW/69.3 HP a 2 100 min ⁻¹
Potencia bruta	53.7 kW/72.3 HP a 2 100 min ⁻¹
Cilindrada	3.318 l
Torque máximo	283-308 N-m
Refrigeração	Refrigeração a água
Motor de arranque	12V - 3kW
Bateria	12V - 100Ah (durante 20 horas)
Alternador	12V - 80A

[SISTEMA HIDRÁULICO]

Pressão máxima	275 bars
1 bomba de pistão com caudal variável	137.8 l/min
1 bomba de pistão com caudal variável	137.8 l/min
1 bomba de engrenagem para linha piloto	21 l/min

[LINHAS AUXILIARES]

AUX	Dados teóricos a 1800 rpm	
	Pressão	Caudal de óleo
1 via	0 - 245 bars	71 - 100 l/min
2	0 - 245 bars	50 - 70 l/min
3	0 - 245 bars	50 - 60 l/min

A
O caudal de óleo diminui à medida que a pressão aumenta.

[DESEMPENHO]

Velocidade de marcha com rastos de borracha (baixa/alta)	2.1/4.3 km/h
Velocidade de marcha com rastos de aço (baixa/alta)	2.0/4.0 km/h
Velocidade de rotação	9.0 min ⁻¹
Força de escavação (braço curto/braço longo)	45.9/42.2 kN
Força de escavação (balde)	68.4 kN
Força de tração	75.5 kN
Capacidade de inclinação	25°
Nível de ruído (2000/14/CE & 2005/88/CE)	LpA:97.5 dBA ; LpA:76 dBA

[CHASSI]

Número de rolos superiores	1
Número de rolos inferiores	5
Sistema de tensionamento dos rastos	Cilindro de lubrificação

[CAPACIDADES]

Depósito de combustível	115 l
Líquido de refrigeração	13.3 l
Óleo do motor	11.2 l
Circuito hidráulico (incluindo depósito de óleo hidráulico)	118 l
Depósito de óleo hidráulico	60 l

[FREQUÊNCIA DE MANUTENÇÕES]

[Substituir o óleo e filtro do motor: **500 horas**] [Substituir o filtro do combustível: **500 horas**] [Substituir o filtro de óleo hidráulico: **500 horas**] [Substituir o óleo hidráulico: **1 000 horas**] [Substituir o líquido de refrigeração: **2 000 horas**] [Limpar o filtro de partículas: **3 000 horas**] [Substituir o filtro de partículas: **9 000 horas**]

EQUIPAMENTO

[EQUIPAMENTO DE SÉRIE]

DESEMPENHO

Motor a diesel em conformidade com a Fase V da UE - Filtro de partículas diesel (DPF) | Injeção direta | Sistema Common Rail | Sistema de controlo elétrico EGR | Unidade de controlo do motor (ECU) | Separador de água | Modos Power e Eco | Ralenti automático e paragem automática do motor | Sistema hidráulico ViPPS2i (sistema progressivo de bomba de 2 fases) | 2 circuitos hidráulicos adicionais com controlo proporcional - Caudal ajustável no visor | 5 espaços de armazenamento para acessórios | Controlo eletrónico das bombas hidráulicas | Transmissão automática de 2 velocidades | Indicador externo do óleo hidráulico | Posição flutuante da lâmina.

CONFORTO OPERACIONAL

Visor a cores de 7 pol. | Cabine montada em blocos viscoelásticos silenciosos | Ar condicionado automático | Banco ajustável e reclinável com capas em tecido, suspensão pneumática e apoio de cabeça | Apoio de pulso ajustável | Apoios para os pés | Pedais de condução largos | Para-brisas com 2 secções totalmente extensíveis | Compartimento superior frontal transparente | Viseira solar | Limpa para-brisas | Sistema de lavagem do para-brisas | Luz de teto automática | Portas USB e de 12 V | Compartimentos de armazenamento | Compartimento para telemóvel | Suporte para copos.

PROTEÇÃO E DURABILIDADE

Corrimãos | Alavanca de segurança | Cinto de segurança com retrator | Martelo de evacuação | Pontos de amarração | Câmaras traseira e laterais | Buzina | Alarme de condução que pode ser desligado | 1 farol LED integrado na lança | 2 faróis LED na frente da cabine | Correntes VICTAS assimétricas | Mangueira de alimentação do cilindro da lâmina em duas partes | Válvulas de segurança para operações de elevação e aviso de sobrecarga.

INFORMAÇÕES DIVERSAS

Bomba de reabastecimento elétrica com desligamento automático | Indicador do nível de combustível | Proteção do cilindro da lâmina e do cilindro da lança | Proteção da mangueira com cobertura resistente ao desgaste | Peças em aço tratadas com cataforese | Coberturas que podem ser trancadas | Caixa de ferramentas | Conjunto de ferramentas | Pistola de lubrificação.

[OPTIONAL EQUIPMENT]

DESEMPENHO

Contrapeso adicional | Braço longo de escavação | Válvula de segurança para cilindro de balde | 3.º circuito hidráulico auxiliar proporcional | Tubagem para a unidade de inclinação hidráulica | Circuito da garra | Linha de escoamento de óleo | Linha de alta pressão para sistema hidráulico de acoplamento rápido | Acoplador rápido | Rastos de aço | Placas de borracha aparafusadas para rastos de aço | Abastecimento de óleo biológico.

CONFORTO OPERACIONAL

Cobertura Premium do banco | Banco em vinil | Rádio MP3 com portas USB.

PROTEÇÃO E DURABILIDADE

Sistema de lubrificação central automático | sistema de câmara de 270° | SmartAssist Remote | Alarme de condução - Grito de lince (pode ser desligado) | 1 farol LED traseiro e farol rotativo amarelo | Interruptor para separação da bateria | Dispositivo antirroubo com palavra-passe e/ou chave codificada.

INFORMAÇÕES DIVERSAS

Acabamento personalizado da pintura.

[ACESSÓRIOS]

Para maximizar a versatilidade da sua escavadora média, disponibilizamos uma gama de acessórios pré-instalados de fábrica. A gama Yanmar inclui uma seleção de acopladores rápidos hidráulicos e mecânicos, unidade de inclinação hidráulica, baldes de retroescavadora, baldes de limpeza de escavações, dentes ripper e trituradores.



YANMAR



Yanmar Compact Equipment EMEA

PT_SV100-7_0224



www.yanmar.com

**BUILDING
WITH YOU**

Impresso na França – Os materiais e as especificações estão sujeitos a alterações do fabricante sem aviso prévio – Para obter mais informações, contacte o seu fornecedor local da Yanmar Compact Equipment EMEA.