



YANMAR

SV26

MINIESCAVADORA



Peso operacional

2 600 kg (canópia) / 2 740 kg (cabine)

Motor

3TNV82A

Força de escavação (braço)

14,5 kN

Força de escavação (balde)

24,5 kN

EXCELENTE DESEMPENHO NUM CONJUNTO COMPACTO





ESTRUTURA COMPACTA

A SV26 foi concebida para satisfazer todas as suas necessidades, mesmo ao executar os trabalhos mais complicados. Compacta e leve, pode ser facilmente transportada num reboque. A sua estabilidade e potência permitem-lhe trabalhar de forma eficaz, independentemente da dificuldade do seu local de trabalho. A SV26 destina-se a uma ampla gama de aplicações, tais como renovação urbana, nivelamento ou paisagismo.



MOTOR DA YANMAR

O motor TNV da YANMAR foi concebido para combinar uma potência elevada com emissões mais limpas. Com o seu sofisticado sistema de injeção, cumpre as normas de emissão da Comissão Europeia (CE). O funcionamento silencioso torna este motor favorável tanto às pessoas como ao meio ambiente.



OS MELHORES COMPONENTES

Design e desempenho dos componentes concebidos para locais de trabalho pesado e uma longa vida útil.



MANUTENÇÃO

Estrutura de manutenção simples para um acesso rápido e fácil a todos os componentes. Verificações diárias facilitadas.



CABINE

A utilização de uma estrutura ROPS para a cabine garante a segurança do operador em caso de capotamento. A canóia e a cabine também estão em conformidade com as normas FOPS1 (relativas às estruturas de proteção contra a queda de objetos) e TOPS (estrutura de proteção contra tombamento).



FACILIDADE DE UTILIZAÇÃO

Localizado de forma ideal, o botão de controlo da segunda velocidade (situado na alavanca da lâmina) e as alavancas de controlo proporcionam uma precisão excecional de movimento. Para otimizar o controlo e a ergonomia, todos os controlos de trabalho estão localizados na consola direita da máquina. Uma linha auxiliar de controlo proporcional permite a utilização de muitos acessórios, como um martelo ou uma broca.



CONFORTO

A arquitetura do interior da cabine da SV26 foi estudada para melhorar a posição de condução do operador e facilitar o seu trabalho, especialmente em locais de trabalho demorados e desafiantes.

ESTABILIDADE INIGUALÁVEL



A SV26 tem um excelente desempenho num conjunto compacto. É ideal para trabalhos urbanos e paisagísticos. A sua baixa pressão sobre o solo proporciona uma excelente eficiência em todos os tipos de terreno e reduz a degradação do solo.

TAMANHO COMPACTO PARA TRANSPORTE FÁCIL

+ O peso de transporte é apenas 2665 kg* e o seu chassi muito compacto permite que a SV26 seja transportada com os seus acessórios num reboque.

Versão com cabine e rastros de borracha.



ALTO DESEMPENHO



Com base na nossa experiência e conhecimentos únicos, a tecnologia da Yanmar assegura um excelente desempenho, respeitando o ambiente. Os pontos fortes de escavação da SV26 e os seus ciclos de trabalho são combinados da melhor forma possível, assegurando uma produtividade excepcional.

SISTEMA HIDRÁULICO VIPPS® (SISTEMA PROGRESSIVO DE 3 BOMBAS VIO)

A SV26 dispõe de um circuito hidráulico com regulação por soma de potência, equipado com duas bombas de pistão de caudal variável, uma bomba de engrenagens e uma válvula de controlo direcional de combinação múltipla. As bombas são acionadas

automaticamente em função da operação que está a ser realizada, proporcionando uma maior facilidade de utilização para o operador. Por um lado, o caudal acumulado das bombas permite aumentar a velocidade de trabalho e, por outro lado, o sistema permite operações suaves e simultâneas, mesmo em deslocamento.

CONSUMO REDUZIDO DE COMBUSTÍVEL

A SV26 consome menos de quatro litros por hora. Este consumo pode ser ainda mais reduzido com a instalação opcional de um sistema de ralenti automático, que reduz a velocidade do motor para ralenti quando a máquina não é utilizada durante mais de 4 segundos, acelerando depois automaticamente quando necessário.



CONFORTO

CABINE AMPLA E CONFORTÁVEL

O interior da cabine da SV26 é muito espaçoso, proporcionando máxima liberdade de movimento. O amplo espaço para as pernas permite ao operador trabalhar confortavelmente durante longas horas. A entrada, que também é muito ampla, facilita o acesso e a saída da cabine. O assento padrão da SV26 possui uma suspensão confortável com vários ajustes e está equipado com um apoio de cabeça para reduzir a tensão e a fadiga do operador.

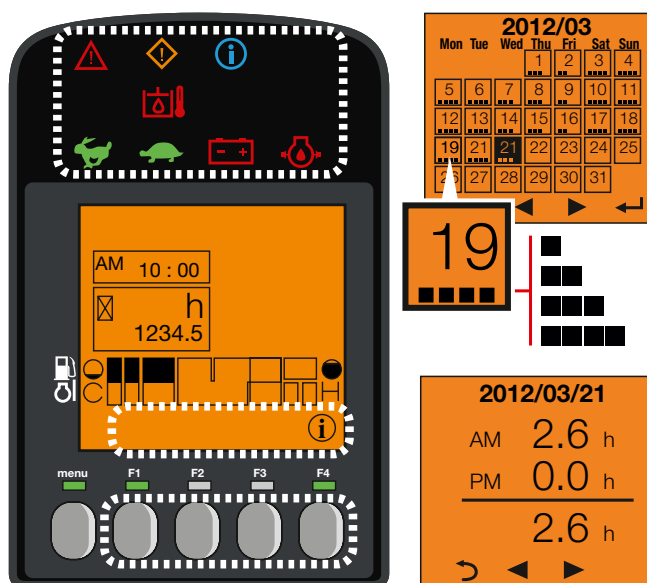
EXCELENTE CIRCULAÇÃO DE AR

A SV26 tem um aquecedor que pode funcionar a uma temperatura agradável em condições climáticas extremas. As ventilações estão colocadas de modo a assegurar uma temperatura uniforme na cabine e a garantir um desembaciamento perfeito das janelas.



INTERFACE DIGITAL

A SV26 está equipada com uma interface digital que informa o operador em tempo real sobre o estado da sua máquina. Perfeitamente integrado na consola do lado direito, o ecrã de 3,3" proporciona uma excelente visibilidade. A interface fornece ao cliente informações úteis através de luzes LED, ou indicações sobre elementos importantes como o consumo de combustível, o indicador de combustível, o indicador da temperatura do líquido de refrigeração etc. A interface ajuda o cliente relativamente a intervalos de manutenção e à programação das intervenções relacionadas. Funciona também como uma ferramenta de diagnóstico no caso de avarias, transmitindo um código de erro e um ícone de informação no ecrã.

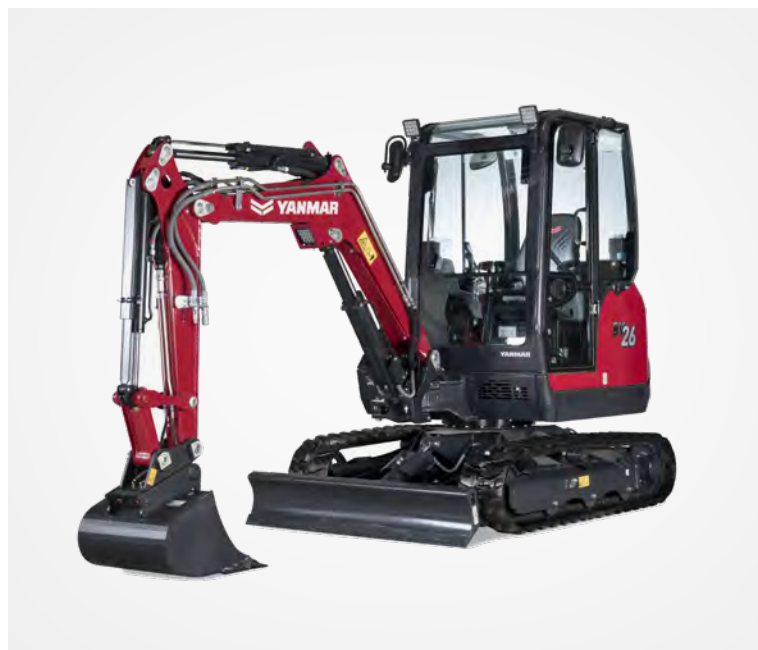


SEGURANÇA

ÓTIMA VISIBILIDADE PARA UM TRABALHO EFICIENTE E SEGURO

As amplas janelas da cabine e a forma das coberturas da SV26 proporcionam ao operador uma visibilidade perfeita. O para-brisas dianteiro está dividido em duas partes, sendo a parte superior retrátil. Esta excelente visibilidade garante uma segurança otimizada no local de trabalho e reduz o risco de danificar a máquina, sobretudo em espaços apertados ou locais de trabalho congestionados. A parte frontal transparente do tejadilho proporciona um controlo perfeito durante as operações de carregamento e demolição.

A SV26 está equipada com três espelhos, na traseira e nas laterais. O operador pode controlar a área de trabalho, assim como a área ao redor da máquina, sem sair do seu assento. Para trabalhar com eficiência e precisão na escuridão, a SV26 vem com uma luz LED padrão posicionada na parte inferior da lança, onde está protegida contra impactos. A tecnologia LED proporciona uma luz potente, reduzindo o consumo de energia e aumentando a vida útil da bateria. Opcionalmente, pode acrescentar à cabine um farol e três lâmpadas LED adicionais.



MANUTENÇÃO E FIABILIDADE

A SV26 cumpre na perfeição a reputação de qualidade e durabilidade das máquinas Yanmar. A excelente acessibilidade aos componentes, assim como a rapidez das operações de manutenção e limpeza, permitem atingir excelentes níveis de disponibilidade no local de trabalho.

CONCEBIDA PARA DURAR

- + A estrutura do chassi e as coberturas de aço duráveis proporcionam uma resistência infalível.
- + O contrapeso de grandes dimensões protege contra eventuais choques e fricções contra as paredes.
- + Proteção das mangueiras com mangas resistentes ao atrito. Passagem na parte superior da lança e no lado direito da máquina para evitar o risco de torção e limitar o tempo de inatividade da máquina.
- + Ligações dos cilindros à lâmina e à lança totalmente protegidas por placas de aço.
- + Longarina de forma que previne a acumulação de terra e reduzem o desgaste interno dos rastos.
- + Reduzida a temperatura de funcionamento da máquina, contribuindo para prolongar a vida útil dos componentes.

MANUTENÇÃO FÁCIL

As coberturas traseiras e laterais, o painel sob o assento e o piso removível proporcionam acesso direto aos pontos de assistência para reduzir o tempo e o custo de manutenção. O cilindro da lâmina flexível é composto por duas partes para uma substituição rápida em caso de perfuração.



EQUIPAMENTO

[EQUIPAMENTO PADRÃO]

DESEMPENHO

Motor a gasóleo 3TNV82A da Yanmar | Cumpre as normas EN | Injeção direta | Sistema hidráulico VIPPS (sistema progressivo de 3 bombas ViO) | 1 circuito auxiliar com controlo proporcional | 2 velocidades automáticas | Indicador de óleo hidráulico | 1 luz LED integrada na lança.

CONFORTO

Interface LCD | Cabine montada em blocos de borracha viscoelástica | Assento ajustável e reclinável com revestimentos em tecido, suspensão e apoio de cabeça | Apoio de pulso ajustável | Apoios de pés | Pedais de deslocamento de grandes dimensões | Para-brisas em 2 partes (parte superior retrátil) | Janela deslizante dupla do lado direito | Parte superior frontal transparente | Limpa-para-brisas | Lava-para-brisas | Lâmpada de teto automática | 2 tomadas de 12 V | Caixas de arrumação | Armazenamento de documentos que pode ser trancado | Suporte para copos.

SEGURANÇA E DURABILIDADE

Corrimãos | Alavanca de segurança | Cinto de segurança | Martelo de evacuação | 3 espelhos | Sinal sonoro de deslocamento | Pontos de ancoragem | Mangueira de alimentação do cilindro da lâmina em duas partes | Proteção completa dos cilindros (braço, lança e lâmina) | Mangueiras protegidas por mangas resistentes ao atrito | Peças de aço tratadas com cataforese | Coberturas bloqueáveis.

DIVERSOS

Indicador do nível de combustível | Conjunto de ferramentas | Bomba de lubrificação.

[EQUIPAMENTO OPCIONAL]

EQUIPAMENTO E DESEMPENHO

Pintura especial | Braço longo | Contrapeso adicional | Potenciómetro | 2.º circuito auxiliar com controlo proporcional | 1/2 circuito | Conectores rápidos | Sistema de ralenti automático | Óleo biológico | 2 luzes LED na parte da frente da máquina | 1 luz LED + farol na parte de trás da máquina.

CONFORTO E FACILIDADE DE UTILIZAÇÃO

Assento em skaï | Rádio | Lubrificação centralizada.

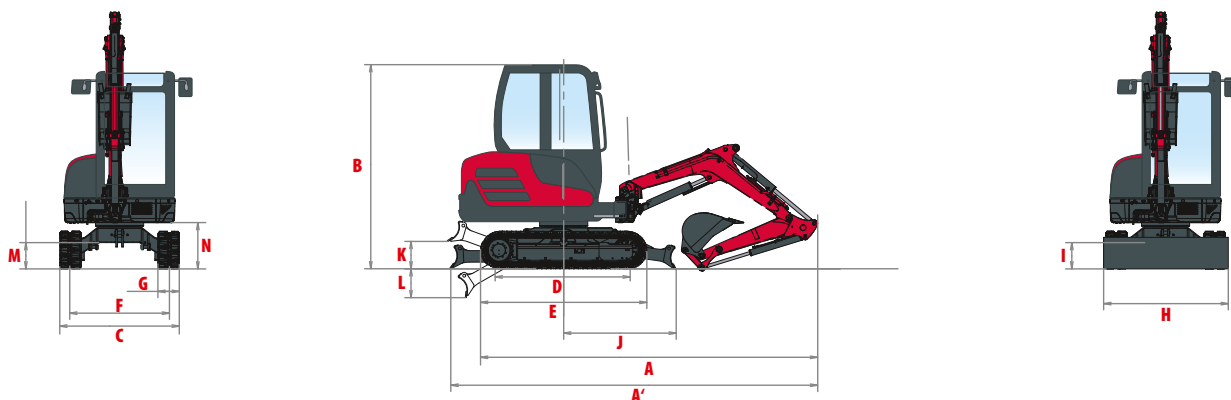
SEGURANÇA E DURABILIDADE

Válvulas de segurança para aviso de elevação + sobrecarga | Dispositivo antirroubo (chave/teclado) | Alarme de deslocamento.

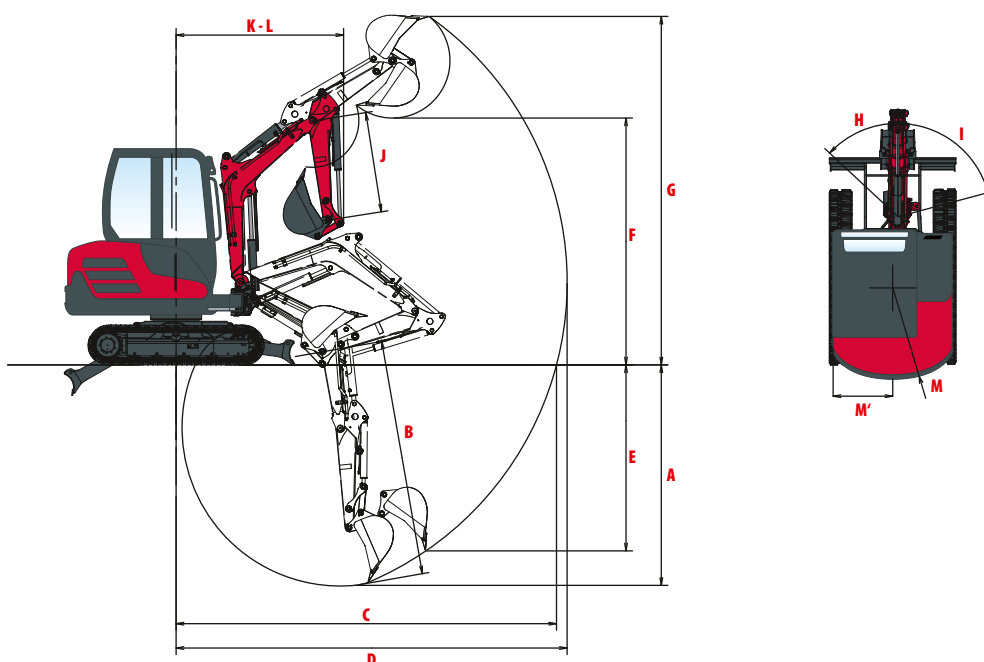
[ACESSÓRIOS]

A Yanmar fornece-lhe os acessórios que se adaptam às suas necessidades e que correspondem às normas de segurança em vigor no seu país: acoplador rápido mecânico, acoplador hidráulico rápido, balde de escavação, balde rotativo, balde de retroescavadora, martelo hidráulico...

DIMENSÕES



A Comprimento total	4 250/4 295* mm	H Largura total da lâmina	1 550 mm
A' Comprimento total com lâmina na traseira	4 470/4 515* mm	I Altura total da lâmina	280 mm
B Altura total	2 400/2 440* mm	J Distância da lâmina	1 380 mm
C Largura total	1 550 mm	K Altura máx. da lâmina acima do solo	300 mm
D Comprimento dos rastros no solo	1 550 mm	L Profundidade máx. de descida da lâmina	350 mm
E Comprimento do chassi	2 030 mm	M Distância mínima do solo	320 mm
F Faixa	1 250 mm	N Distância do solo por baixo do contrapeso	540 mm
G Largura dos rastros	250 mm		



A Profundidade máx. de escavação – Lâmina levantada	2 520/2 770* mm	H Lança a rodar da base para a esquerda	45°
B Profundidade máx. de escavação – Lâmina descida	2 690/2 950* mm	I Lança a rodar da base para a direita	75°
C Alcance máx. de escavação no solo	4 340/4 600* mm	J Comprimento do braço	1 150/1 400* mm
D Alcance máximo de escavação	4 460/4 710* mm	K Raio mínimo de rotação frontal	1 915/1 975* mm
E Parede vertical máx.	920/1 120* mm	L Raio mínimo de rotação frontal com rotação da lança	1 615/1 670* mm
F Altura máx. de esvaziamento	2 830/2 980* mm	M Raio de rotação traseiro	1 160 mm
G Altura máx. de corte	3 980/4 130* mm	M' Raio de viragem traseiro com contrapeso adicional	1 240 mm

* Com braço longo.

Sujeito a modificações técnicas. Dimensões em mm com balde da Yanmar específico.

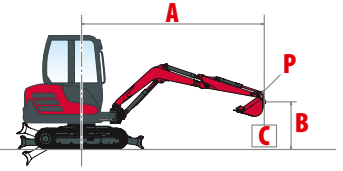
FORÇAS DE ELEVAÇÃO



Carga basculante, classificação sobre a parte frontal



Carga basculante, classificação sobre a lateral a 90°



Braço padrão, contrapeso padrão

Cabine										Canópia										
Lâmina no solo/Lâmina acima do solo										Lâmina no solo/Lâmina acima do solo										
A	(A)	Max.	3,5 m		3 m		2,5 m		2 m		(A)	Max.	3,5 m		3 m		2,5 m		2 m	
B		≡ ∩	∩	≡ ∩	∩	≡ ∩	∩	≡ ∩	∩	≡ ∩	∩	≡ ∩	∩	≡ ∩	∩	≡ ∩	∩	≡ ∩	∩	
2,5 m	3,5/3,5	*515/515	*515/515	-	-	*525/525	*525/525	-	-	-	3,5/3,5	405/405	*515/515	-	-	*525/525	*525/525	-	-	-
2 m	3,58/3,6	415/535	*535/535	*530/530	*530/530	*560/560	*560/560	*570/570	*570/570	-	3,6/3,6	375/375	*535/535	*530/530	*530/530	*560/560	*560/560	*570/570	*570/570	-
1,5 m	3,75/3,9	390/380	*440/445	*440/430	*550/550	*585/585	*585/585	*705/705	*705/705	*915/915	3,8/3,9	350/345	*540/380	400/390	*550/550	455/465	*585/585	550/550	*705/705	*915/915
1 m	3,8/3,84	375/370	*545/430	*420/420	*590/590	525/515	*695/695	700/680	*815/860	890/1040	3,77/3,74	340/330	*545/365	380/365	*590/590	475/505	*695/695	635/615	*815/820	800/1040
0,5 m	3,7/3,79	370/370	*555/430	*410/410	*620/620	515/500	*725/695	670/650	*920/870	930/1120	3,73/3,73	330/335	*555/370	*620/430	465/450	*725/550	610/590	*920/845	845/1355	
0 m	3,65/3,7	390/370	*580/450	*400/400	*560/495	500/495	*750/585	650/640	*985/885	910/1050	3,64/3,65	350/335	*575/370	*610/365	*560/405	*750/535	585/575	*985/880	825/955	
-0,5 m	3,5/3,64	390/375	*575/450	*400/400	*560/470	500/500	*750/590	645/645	*985/905	910/1100	3,64/3,64	350/335	*575/375	*610/360	*560/430	*750/545	585/580	*985/825	825/1200	
-1 m	3,1/3,23	430/430	*580/580	-	-	505/500	*610/610	645/640	*830/830	930/780	3,23/3,23	385/385	*580/515	-	455/450	*610/610	580/575	*830/830	840/1105	
-1,5 m	2,7/2,7	*540/540	*540/540	-	-	-	-	*580/580	*765/810	*810/810	2,7/2,7	410/410	*540/540	-	-	-	440/580	*580/555	570/810	

Braço longo, contrapeso padrão

Cabine										Canópia										
Lâmina no solo/Lâmina acima do solo										Lâmina no solo/Lâmina acima do solo										
A	(A)	Max.	3,5 m		3 m		2,5 m		2 m		(A)	Max.	3,5 m		3 m		2,5 m		2 m	
B		≡ ∩	∩	≡ ∩	∩	≡ ∩	∩	≡ ∩	∩	≡ ∩	∩	≡ ∩	∩	≡ ∩	∩	≡ ∩	∩	≡ ∩	∩	
2,5 m	3,67/3,67	*455/455	*455/465	*465/465	*435/435	*435/435	-	-	-	-	3,67/3,67	355/350	*455/465	*465/465	-	-	-	-	-	
2 m	3,9/3,9	370/365	*470/470	*470/470	*480/480	*480/480	-	-	-	-	3,9/3,9	330/330	*470/470	*470/470	*480/480	*480/480	-	-	-	
1,5 m	3,98/3,98	345/345	*485/485	*495/495	*535/535	*535/535	*610/610	*610/610	-	-	3,98/3,98	310/310	*485/375	*495/495	*535/535	*535/535	*610/610	*610/610	-	
1 m	4,05/4,05	340/330	*490/490	*425/415	*545/545	*620/620	*770/770	*770/770	*1050/1050	*1050/1050	4,05/4,05	310/300	*490/375	*385/420	*545/470	*620/620	*770/770	*770/770	*1050/1050	
0,5 m	4,4/4,4	335/335	*515/420	*420/410	*585/585	*690/690	*885/885	*885/885	*1250/1250	4/4	300/300	*515/380	*380/375	*585/420	*690/460	*885/590	*885/680	*835/835	*1010/1010	
0 m	3,91/3,91	345/340	*520/390	*400/445	*590/445	505/500	*730/635	650/635	*920/725	885/870	*1320/3,91	310/310	*520/355	*360/365	*590/405	455/450	*730/515	585/565	*920/800	
-0,5 m	3,8/3,8	350/345	*530/410	*400/470	*560/470	500/490	*700/630	645/630	*900/750	925/915	3,8/3,8	315/305	*530/360	*360/425	440/440	*700/550	*585/570	*900/685	835/825	
-1 m	3,5/3,5	385/380	*545/545	-	-	490/490	*610/610	630/620	*835/880	890/1110	3,5/3,5	345/345	*545/430	-	445/440	*610/560	570/560	*835/665	800/790	
-1,5 m	2,95/2,95	*560/560	*560/560	-	-	-	-	*645/645	*830/830	*830/830	2,95/2,95	405/405	*560/565	-	-	-	510/505	*645/645	630/625	

Braço padrão, contrapeso adicional

Cabine										Canópia										
Lâmina no solo/Lâmina acima do solo										Lâmina no solo/Lâmina acima do solo										
A	(A)	Max.	3,5 m		3 m		2,5 m		2 m		(A)	Max.	3,5 m		3 m		2,5 m		2 m	
B		≡ ∩	∩	≡ ∩	∩	≡ ∩	∩	≡ ∩	∩	≡ ∩	∩	≡ ∩	∩	≡ ∩	∩	≡ ∩	∩	≡ ∩	∩	
2,5 m	3,5/3,5	*515/515	*515/515	-	-	*525/525	*525/525	-	-	-	3,5/3,5	*515/515	*515/515	-	-	*525/525	*525/525	-	-	
2 m	3,58/3,6	420/535	*535/535	*530/530	*530/530	*560/560	*560/560	*570/570	*570/570	-	3,6/3,6	425/425	*535/535	*530/530	*530/530	*560/560	*560/560	*570/570	*570/570	-
1,5 m	3,75/3,9	390/380	*540/440	*440/430	*550/550	*585/585	*585/585	*705/705	*705/705	*915/915	3,8/3,9	400/390	*540/380	455/440	*550/550	*585/585	*585/585	*705/705	*915/915	
1 m	3,8/3,84	375/370	*545/430	*420/420	*590/590	525/515	*695/695	700/680	*815/860	890/1040	3,77/3,74	340/330	*545/365	380/365	*590/590	475/505	*695/695	635/615	*815/820	
0,5 m	3,7/3,79	370/370	*555/430	*410/410	*620/620	515/500	*725/695	670/650	*920/870	930/1120	3,73/3,73	330/335	*555/370	*620/430	465/450	*725/550	610/590	*920/845	845/1355	
0 m	3,65/3,7	390/370	*580/450	*400/400	*560/495	500/495	*750/585	650/640	*985/885	910/1050	3,64/3,65	350/335	*575/370	*610/365	*560/405	*750/535	585/575	*985/880	825/955	
-0,5 m	3,5/3,64	390/375	*575/450	*400/400	*560/470	500/500	*750/590	645/645	*985/905	910/1100	3,64/3,64	350/335	*575/375	*610/360	*560/430	*750/545	585/580	*985/825	825/1200	
-1 m	3,1/3,23	485/480	*580/580	-	-	570/560	*610/610	735/730	*830/830	1000/980	3,23/3,23	445/440	*580/530	-	505/520	*610/610	665/655	*830/830	810/1105	
-1,5 m	2,7/2,7	*540/540	*540/540	-	-	-	-	*580/580	*810/810	*810/810	2,7/2,7	*540/540	-	-	-	-	580/580	*810/670	810/810	

Braço longo, contrapeso adicional

Cabine										Canópia										
Lâmina no solo/Lâmina acima do solo										Lâmina no solo/Lâmina acima do solo										
A	(A)	Max.	3,5 m		3 m		2,5 m		2 m		(A)	Max.	3,5 m		3 m		2,5 m		2 m	
B		≡ ∩	∩	≡ ∩	∩	≡ ∩	∩	≡ ∩	∩	≡ ∩	∩	≡ ∩	∩	≡ ∩	∩	≡ ∩	∩	≡ ∩	∩	
2,5 m	3,5/3,5	*455/455	*455/465	*465/465	*435/435	*435/435	-	-	-	-	3,67/3,67	395/390	*455/465	*465/465	-	-	-	-	-	
2 m	3,58/3,6	470/470	*470/470	*470/470	*480/480	*480/480	-	-	-	-	3,9/3,9	390/375	*470/470	*470/470	*480/480	*480/480	-	-	-	
1,5 m	3,75/3,9	400/390	*485/485	*495/495	*535/535	*535/535	*610/610	*610/610	-	-	3,98/3,98	355/355	*485/495	*495/495	*535/535	*535/535	*610/610	*610/610	-	
1 m	3,8/3,84	385/380	*490/490	*545/545	*545/545	*620/620	*620/620	*770/770	*770/770	*1050/1050	4,05/4,05	355/355	*490/395	435/430	*545/540	*620/620	*770/770	*770/770	*1050/1050	
0,5 m	3,7/3,79	380/380	*515/470	*465/465	*585/585	590/570	*690/690	*885/885	1020/1020	1250/1250	4/4	345/345	*515/410	430/425	*585/570	630/610	690/675	*885/760	970/1250	
0 m	3,65/3,7	390/390	*520/460	*460/460	*590/590	570/570	*730/730	730/720	*920/920	1000/990	*1320/3,91	350/350	*520/410	*590/415	515/460	*730/515	780/650	920/745	1320/1044	
-0,5 m	3,5/3,64	385/385	*530/430	*430/430	*560/560	535/520	*700/715	715/900	*865/875	1155/1155	3,8/3,8	360/355	*530/465	415/415	*560/480	515/610	665/650	*900/770	950/1155	
-1 m	3,1/3,23	425/425	*545/545	-	-	530/525	*610/610	700/700	*835/835	915/1110	3,5/3,5	400/395	*545/485	-	510/500	*610/555	655/640	*835/810	915/1110	
-1,5 m	2,7/2,7	*560/560	*560/560	-	-	-	-	710/695	*645/645	*830/830	2,95/2,95	475/475	*560/560	-	-	-	545/540	*645/645	745/830	

[Os dados contidos nestas tabelas representam a capacidade de elevação em conformidade com a norma ISO 10567. Não incluem o peso do balde e correspondem a 75% da carga estática basculante máxima ou 87% da potência de elevação hidráulica. Os dados assinalados com * são os limites hidráulicos da potência de elevação.]

ESPECIFICAÇÕES TÉCNICAS

[PESO +/- 2% (NORMAS EN)]

	Cabine		Canópia	
	Peso	Pressão no solo	Peso	Pressão no solo
Peso operacional (rastros de borracha/aço)	2 740/2 824 kg	0,27/0,33 kgf/cm ²	2 600/2 684 kg	0,26/0,32 kgf/cm ²
Peso de transporte (rastros de borracha/aço)	2 665/2 749 kg	0,26/0,33 kgf/cm ²	2 525/2 609 kg	0,25/0,31 kgf/cm ²
Com contrapeso adicional	+ 100 kg	-	+ 100 kg	-

[MOTOR]

Tipo	3TNV82A-BPBVA
Combustível	Gasóleo
Regulamentação	Fase V
Potência efetiva	17,6 kW/2 400 rpm
Potência bruta	18,1 kW/2 400 rpm
Cilindrada	1,331 litros
Torque máximo	78,6 – 85,5 N.m (1 400 +/- 8-8,7 rpm)
Arrefecimento	Arrefecimento a água
Motor de arranque	12 V - 2,3 kW
Bateria	12 V – 56 Ah
Alternador	12 V - 40 A

[SISTEMA HIDRÁULICO]

Pressão máxima	210 bar
1 bomba de pistão duplo com caudal variável	2 x 32,4 l/min
1 bomba de engrenagens	21,6 l/min
1 bomba de engrenagens	10,8 l/min

PTO	Dados medidos à velocidade máxima do motor	
	Pressão	Caudal
2 vias	0 - 200 bar	56 – 8,5 l/min
1 via	0 - 200 bar	56 – 8,5 l/min

!
O caudal de óleo diminui à medida que a pressão aumenta.

[DESEMPENHO]

Velocidade de deslocamento	2,9/4,8 km/h
Velocidade de rotação	10,2 rpm
Força de escavação (braço)	14,5 kN/12,7 kN com braço esticado
Força de escavação (balde)	24,5 kN
Força de tração	37 kN
Capacidade de inclinação	30°
Nível de ruído (2000/14/CE e 2005/88/CE)	LwA: 94 dBA/LpA: 76 dBA

[CHASSI]

Número de rolos superiores	1
Número de rolos inferiores	3
Sistema de extensão dos rastros	Regulador de lubrificação

[CAPACIDADES]

Depósito de combustível	38,5 litros
Líquido de refrigeração	3,8 litros
Óleo do motor	3,7 litros
Circuito hidráulico (incluindo o depósito hidráulico)	30 litros
Depósito hidráulico	25,2 litros

FREQUÊNCIA DE MANUTENÇÕES

[Substituir o óleo e filtro do motor: **500 horas**] [Substituir o filtro de combustível: **250 horas**] [Limpar o filtro de óleo hidráulico: **500 horas**] [Substituir o óleo hidráulico: **500 horas**] [Substituir o filtro de retorno de óleo hidráulico: **500 horas**] [Substituir o líquido de arrefecimento: **2 000 horas**]



YANMAR



Yanmar Compact Equipment EMEA

PT_SV26_0623



www.yanmar.com

***BUILDING
WITH YOU***

Impresso na França – Os materiais e as especificações estão sujeitos a alterações do fabricante sem aviso prévio – Para obter mais informações, contacte o seu fornecedor local da Yanmar Compact Equipment EMEA.