



YANMAR

SV15vT

MINIESCAVADORA



Peso operacional (canópia/cabine)

1595 / 1685 kg

Motor

3TNV70-MBVA

**Força de escavação
(braço curto/braço longo)**

7,4 kN / 6,7 kN

Força de escavação (balde)

12,9 kN

COMPACTA E EFICIENTE: TRABALHO NA PONTA DOS DEDOS





DESIGN ROBUSTO

Potente, fiável e resistente ao uso regular, a SV15vT foi concebida para superar as expectativas mesmo nas condições mais adversas. Graças ao posicionamento inovador do cilindro da lança, às mangueiras hidráulicas direcionadas no interior da lança e às proteções opcionais do cilindro do balde/braço, os operadores podem contar com uma proteção de classe superior para minimizar o tempo de inatividade.



MOTOR DE ÚLTIMA GERAÇÃO

Equipada com um motor de injeção indireta de 3 cilindros da renomada série TNV da Yanmar, controlada mecanicamente e em conformidade com a Fase V, a SV15vT combina excepcional desempenho com baixo consumo de combustível.



VERSÁTIL E ADAPTÁVEL

Disponível com a opção de braços de escavação curtos ou longos e lâminas de nivelamento, a SV15vT estabelece o padrão de versatilidade compacta. Sendo confortável, fluida e altamente produtiva, o seu peso operacional de 1685 kg e o chassi variável (980–1170 mm) garantem uma estabilidade confortável e flexibilidade para se adaptar a todas as aplicações.



DESIGN INTUITIVO

Os apoios de braço ajustáveis, os pedais de deslocamento, as alavancas de controlo, a lâmina, a segunda velocidade de deslocamento e os controlos de linha auxiliar da SV15vT foram concebidos para facilitar a utilização. A sua disposição ergonómica torna a escavadora confortável, fluida, eficiente e intuitiva para o operador.



SEGURANÇA DE CLASSE SUPERIOR

Além de cumprir as normas de certificação ROPS, TOPS e FOPS I para as configurações da canópia e da cabine, a SV15vT vem equipada com um cinto de segurança padrão, cor de laranja, enquanto os sinalizadores laranjas/verdes e os alarmes de deslocamento são características opcionais. As luzes de trabalho LED proporcionam excelente visibilidade e pode ser escolhida uma proteção frontal em policarbonato (para os modelos com canópia) para assegurar a máxima proteção do operador.



TRANSPORTE SIMPLES

Com um peso de transporte de apenas 1465 kg (modelos com canópia), a SV15vT pode ser facilmente movida de um local para outro, juntamente com baldes e ferramentas de trabalho, num reboque ligeiro padrão. Dispõe de quatro pontos de fixação nas estruturas de rasto (padrão) e quatro na estrutura de viragem (opcional), minimizando o tempo de preparação para transporte.



PRODUTIVIDADE MÁXIMA

Sendo compacta, durável e fiável, a SV15vT proporciona produtividade máxima num formato altamente compacto. O seu design inteligente garante uma longa vida útil, baixo consumo de combustível e fácil acesso para manutenção – resulta num custo total bastante acessível.

DESIGN COMPACTO E FÁCIL DE TRANSPORTAR



Sendo eficiente e leve, a SV15vr é a solução ideal para movimentação de terras em locais de trabalho onde o espaço é limitado. O curto raio de viragem à frente e atrás, combinado com uma grande amplitude de rotação da lança para a esquerda, torna a máquina perfeita para trabalhos de escavação de valas e trabalhos de paisagismo em áreas urbanas apertadas ou em propriedades residenciais.

Com dimensões compactas e um peso de transporte de apenas 1465kg/1555kg (canópia/cabine), a SV15vr pode ser facilmente rebocada entre locais de trabalho, juntamente com baldes e ferramentas de trabalho ligeiras, num reboque padrão de 2,5 toneladas de PMA. Os quatro pontos de fixação nas estruturas de rasto (padrão) e os quatro na estrutura de viragem (opcional) simplificam a preparação para o transporte.

DESIGN DURÁVEL

Como todos os modelos da Yanmar, a SV15vr foi concebida para dar prioridade à fiabilidade e à durabilidade. A posição superior do cilindro da lança, juntamente com as mangueiras hidráulicas direcionadas no interior da lança, proporcionam verdadeiramente uma proteção de classe superior. A SV15vr vem equipada por predefinição com proteção para o cilindro da lâmina, podendo ser solicitadas proteções opcionais para os cilindros do balde e do braço, para ser alcançada uma proteção ainda maior da máquina. Em conjunto, estas características asseguram uma eficiência otimizada, um tempo de inatividade mínimo e um baixo custo total de propriedade.



EXTRAORDINÁRIO ALCANCE DE TRABALHO

Grças às configurações de braço longo/curto e de lâmina, a SV15vr é altamente versátil e adaptável a todas as aplicações. A larga distribuição de amplitude de rotação da lança alarga ainda mais o alcance de trabalho da escavadora, garantindo eficiência e desempenho máximos para o operador.

CHASSI EXTENSÍVEL

O chassi extensível melhora a flexibilidade e a estabilidade, tornando a SV15vr totalmente adaptável à tarefa em mãos. Concebida com perfis de aço moldados e folgas reduzidas entre as peças deslizantes para evitar a acumulação de terra – mais uma vantagem do design de baixa manutenção.



Chassi estendido: 1170 mm



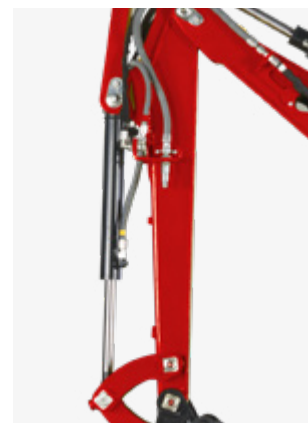
Chassi retraído: 980 mm

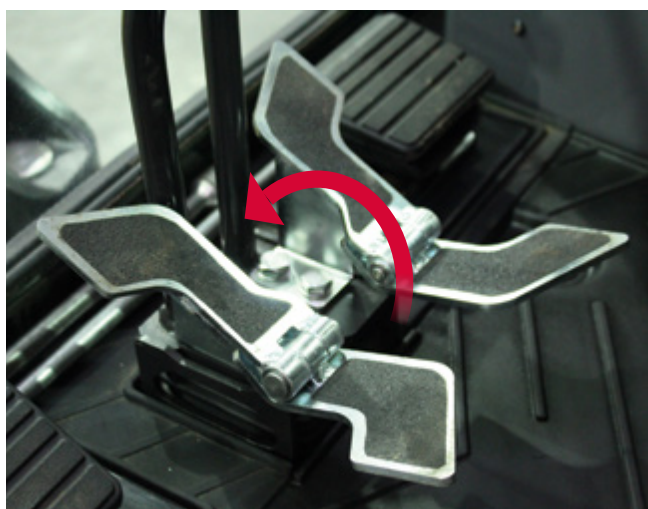
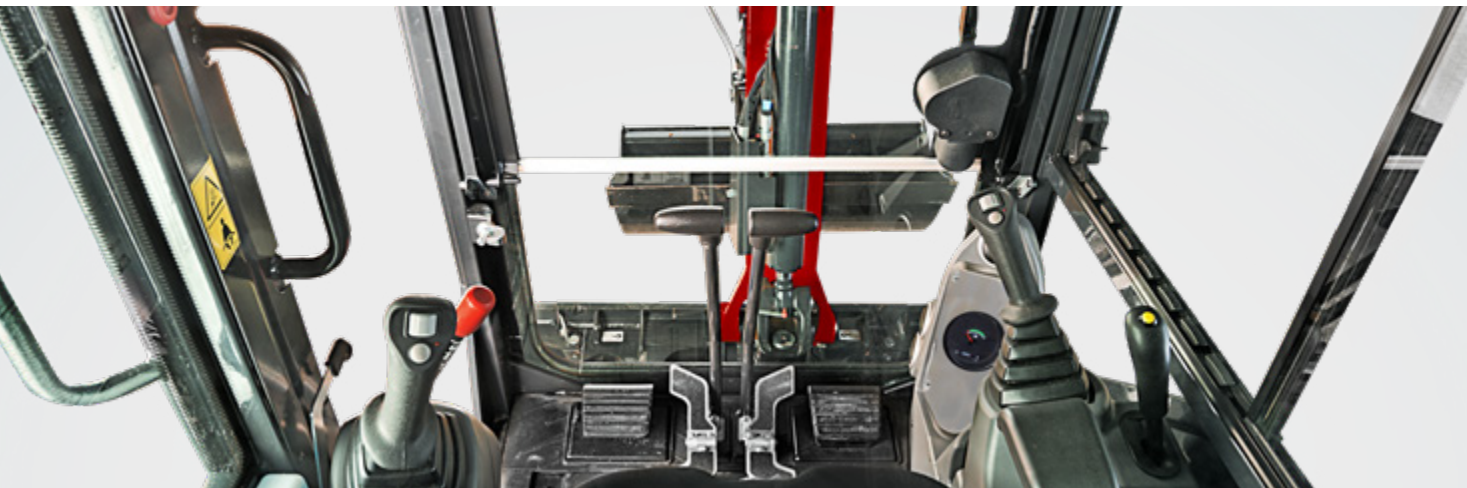
DESEMPENHO DE CLASSE SUPERIOR



Fiável e potente, a SV15vr apresenta um sistema hidráulico de bomba de engrenagem dupla com um caudal máximo de 28 l/min. e uma pressão de 205 bar. A máquina vem equipada com uma linha hidráulica auxiliar por predefinição para alimentar martelos demolidores ou brocas, fornecendo um caudal de 29 l/min a uma pressão de 120 bar.

Os operadores beneficiam de uma força de escavação de 7,4/12,9 kN (braço curto/balde), de uma força de tração de 13,3/8 kN (primeira/segunda velocidade) e de duas velocidades de deslocamento, 1,9 ou 3,7 km/h, com um seletor na alavanca de operação da lâmina, disponibilizando a eficiência na ponta dos dedos. A disposição da estrutura de rasto, com três rolos inferiores, garante uma locomoção confortável e estável para o operador.





CABINE CONFORTÁVEL

A cabine de fácil acesso é a combinação perfeita de design elegante e tecnologia eficiente. Com um banco totalmente ajustável por predefinição, juntamente com pedais de controlo, alavancas e painéis de interruptores ergonomicamente concebidos, assim como uma interface de última geração, os operadores têm a garantia de máximo conforto e praticidade.

Graças ao design inovador e à disposição inteligente da cabine, a SV15vt proporciona uma visibilidade inigualável da área de trabalho, juntamente com a vantagem adicional de uma excelente circulação de ar.

PREOCUPAÇÃO COM A SEGURANÇA

A segurança é considerada fundamental no design e desenvolvimento de todas as máquinas da Yanmar. A SV15vt não é exceção, apresentando uma série de tecnologias de segurança críticas para manter o operador seguro no local de trabalho e aumentar a produtividade. Além da visibilidade de 360° a partir do banco do operador, a máquina dispõe de uma poderosa luz de trabalho padrão LED e de um cinto de segurança laranja. As características opcionais, como o sensor de cinto de segurança, as luzes de trabalho adicionais, os sinalizadores laranjas/verdes intermitentes, os alarmes de deslocamento e a cobertura de proteção em policarbonato (para a canópia), proporcionam uma proteção imbatível ao operador. Dependendo dos requisitos específicos do local de trabalho, os clientes podem personalizar totalmente a sua máquina. Flexibilidade e versatilidade - concebidas para si.



MANUTENÇÃO FÁCIL

Graças à acessibilidade de classe superior para a manutenção, os operadores podem realizar verificações diárias e sem quaisquer problemas. O amplo capô do compartimento do motor proporciona um acesso fácil ao conjunto de motor e transmissão, enquanto os painéis laterais e o piso da cabine são fáceis de desmontar, proporcionando um acesso imediato aos componentes hidráulicos, aos depósitos de combustível/ hidráulicos e ao radiador. A bateria e a caixa de fusíveis estão localizadas num compartimento que pode ser trancado sob o banco do operador, maximizando assim a segurança.

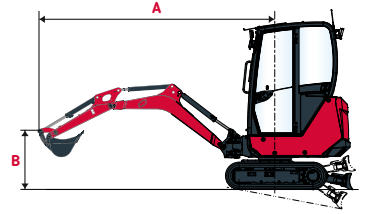
Em conjunto, estas características de design minimizam o tempo necessário para realizar verificações diárias e manutenções programadas. Eficiente, simples e eficaz.



SMARTASSIST-REMOTE

O SmartAssist Remote é o sistema de gestão de frotas de nova geração da Yanmar. Aproveitando a mais recente tecnologia telemática, a localização e o estado do equipamento são comunicados em tempo real. Esta opção fornece controlo total e permite aos gestores de frota gerir os seus equipamentos à distância (através de um PC ou smartphone).

CAPACIDADE DE ELEVAÇÃO



Carga basculante,
classificação sobre a parte frontal



Carga basculante,
classificação sobre a lateral a 90°

Cabine, braço curto

		Lâmina para baixo								Lâmina para cima							
A	Máx.	3 m		2,5 m		2 m		Máx.	3 m		2,5 m		2 m				
B	(A=)	≡	☞	≡	☞	≡	☞	≡	☞	(A=)	≡	☞	≡	☞	≡	☞	
3 m	-	-	-	-	-	-	-	-	-	-	-	-	-	-	-	-	
2,5 m	2,43	225	230	-	-	-	-	-	-	2,43	225	225	-	-	-	-	
2 m	2,85	230	220	-	-	200	205	-	-	2,85	225	220	-	-	200	200	
1,5 m	3,13	215	210	220	215	225	220	-	-	3,13	215	210	215	210	215	215	
1 m	3,13	215	215	225	225	260	260	325	325	3,13	215	215	235	235	260	260	
0,5 m	3,21	210	210	225	225	295	295	400	400	3,21	205	205	225	225	295	295	
0 m	3,15	190	190	215	215	295	295	410	410	3,15	200	200	215	215	290	290	
-0,5 m	3,00	175	170	-	-	275	255	370	360	3,00	170	175	-	-	270	255	
-1 m	2,70	160	165	-	-	210	205	305	295	2,70	160	165	-	-	210	205	
-1,5 m	2,22	155	160	-	-	-	-	225	215	2,22	150	160	-	-	-	-	

Cabine, braço longo

		Lâmina para baixo								Lâmina para cima							
A	Máx.	3 m		2,5 m		2 m		Máx.	3 m		2,5 m		2 m				
B	(A=)	≡	☞	≡	☞	≡	☞	≡	☞	(A=)	≡	☞	≡	☞	≡	☞	
3 m	-	-	-	-	-	-	-	-	-	-	-	-	-	-	-	-	
2,5 m	2,53	225	225	-	-	215	215	-	-	2,53	215	215	-	-	210	210	
2 m	2,94	220	220	-	-	175	175	-	-	2,94	225	225	-	-	175	175	
1,5 m	3,24	205	205	210	210	195	195	-	-	3,24	210	210	205	205	195	195	
1 m	3,34	200	200	220	220	245	245	270	270	3,34	200	200	220	220	245	245	
0,5 m	3,38	190	190	220	220	275	275	395	395	3,38	190	190	225	225	285	285	
0 m	3,34	185	185	230	230	305	305	420	420	3,34	180	180	225	225	310	310	
-0,5 m	3,19	165	165	190	190	285	285	400	400	3,19	165	165	195	195	285	285	
-1 m	2,94	160	160	-	-	235	235	355	355	2,94	160	160	-	-	240	240	
-1,5 m	2,46	160	160	-	-	-	-	260	260	2,46	165	165	-	-	-	-	

Canópia, braço curto

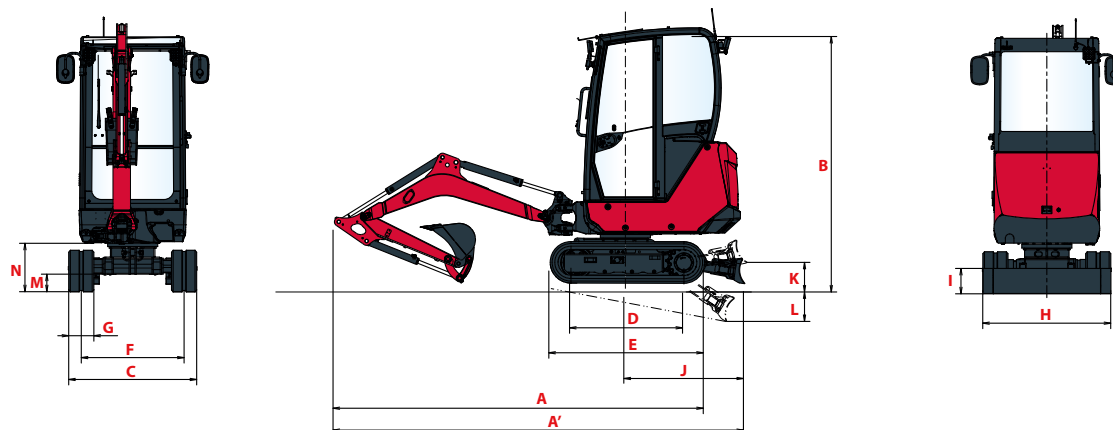
		Lâmina para baixo								Lâmina para cima							
A	Máx.	3 m		2,5 m		2 m		Máx.	3 m		2,5 m		2 m				
B	(A=)	≡	☞	≡	☞	≡	☞	≡	☞	(A=)	≡	☞	≡	☞	≡	☞	
3 m	-	-	-	-	-	-	-	-	-	-	-	-	-	-	-	-	
2,5 m	2,43	225	230	-	-	-	-	-	-	2,43	225	225	-	-	-	-	
2 m	2,85	230	220	-	-	200	205	-	-	2,85	225	220	-	-	200	200	
1,5 m	3,13	215	210	220	215	225	220	-	-	3,13	215	210	215	210	215	215	
1 m	3,13	215	215	225	225	260	260	325	325	3,13	215	215	235	235	260	260	
0,5 m	3,21	210	210	225	225	295	295	400	400	3,21	205	205	225	225	295	295	
0 m	3,15	190	190	215	215	295	295	410	410	3,15	200	200	215	215	290	290	
-0,5 m	3,00	175	170	-	-	275	255	370	360	3,00	170	175	-	-	270	255	
-1 m	2,70	160	165	-	-	210	205	305	295	2,70	160	165	-	-	210	205	
-1,5 m	2,22	155	160	-	-	-	-	225	215	2,22	150	160	-	-	-	-	

Canópia, braço longo

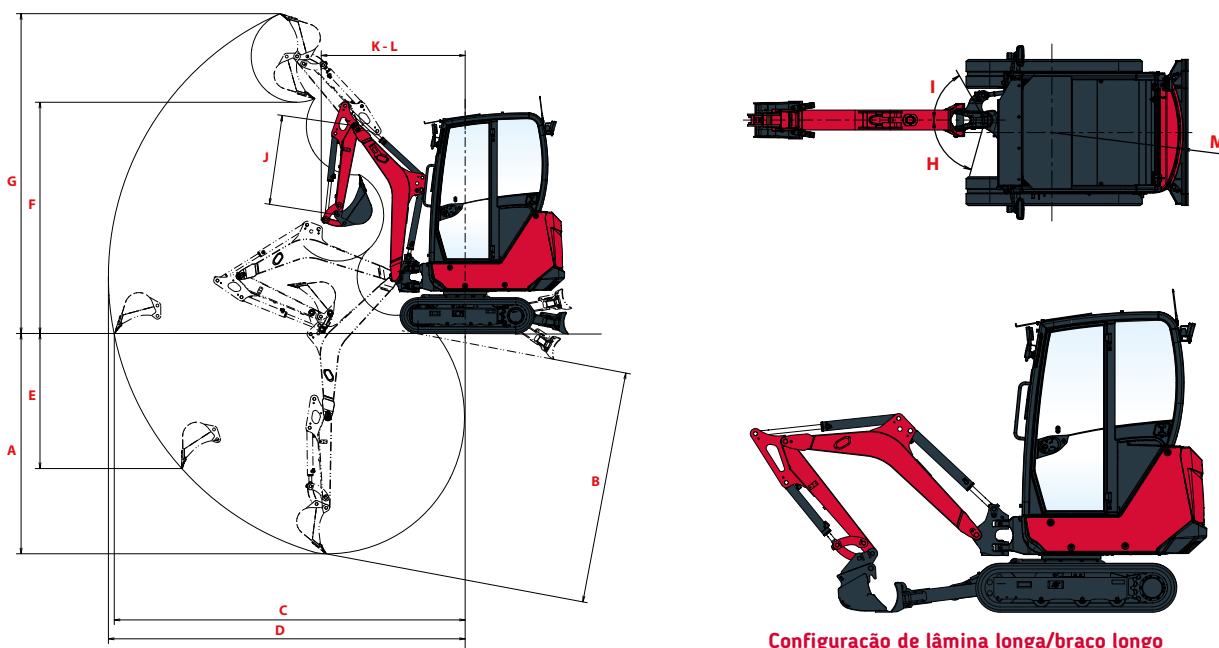
		Lâmina para baixo								Lâmina para cima							
A	Máx.	3 m		2,5 m		2 m		Máx.	3 m		2,5 m		2 m				
B	(A=)	≡	☞	≡	☞	≡	☞	≡	☞	(A=)	≡	☞	≡	☞	≡	☞	
3 m	-	-	-	-	-	-	-	-	-	-	-	-	-	-	-	-	
2,5 m	2,53	225	225	-	-	215	215	-	-	2,53	215	215	-	-	210	210	
2 m	2,94	220	220	-	-	175	175	-	-	2,94	225	225	-	-	175	175	
1,5 m	3,24	205	205	210	210	195	195	-	-	3,24	210	210	205	205	195	195	
1 m	3,34	200	200	220	220	245	245	270	270	3,34	200	200	220	220	245	245	
0,5 m	3,38	190	190	220	220	275	275	395	395	3,38	190	190	225	225	285	285	
0 m	3,34	185	185	230	230	305	305	420	420	3,34	180	180	225	225	310	310	
-0,5 m	3,19	165	165	190	190	285	285	400	400	3,19	165	165	195	195	285	285	
-1 m	2,94	160	160	-	-	235	235	355	355	2,94	160	160	-	-	240	240	
-1,5 m	2,46	160	160	-	-	-	-	260	260	2,46	165	165	-	-	-	-	

[Os dados desta tabela representam a capacidade de elevação em conformidade com a norma ISO 10567. Não incluem o peso do balde e correspondem a 75% da carga estática basculante máxima ou a 87% da capacidade de elevação hidráulica. Os dados são os limites hidráulicos da força de elevação.]

DIMENSÕES



A Comprimento total	3 385 / 3 380 mm	G Largura dos rastros	230 mm
A' Comprimento total com a lâmina na parte traseira	3 750 / 3 745 mm 4 065 / 4 060 mm*	H Largura total da lâmina	980 / 1 170 mm***
B Altura total	2 325 / 2 335 mm**	I Altura total da lâmina	235 mm
C Largura total	980 / 1 170 mm***	J Distância da lâmina	1 090 / 1 405 mm*
D Comprimento dos rastros no solo	1 035 mm	K Altura máx. da lâmina acima do solo	270 / 400 mm*
E Comprimento do chassi	1 410 mm	L Profundidade máx. da lâmina	270 / 380 mm*
F Faixa de rodagem	745 / 945 mm***	M Distância mínima ao solo	160 mm
		N Distância ao solo sob o contrapeso	445 mm



Configuração de lâmina longa/braço longo

A Profundidade máx. de escavação – Lâmina levantada	2 330 / 2 470 mm	G Altura máx. de corte	3 385 / 3 490 mm
B Profundidade máx. de escavação – Lâmina baixada	2 465 / 2 605 mm 2 480 / 2 620 mm*	H Lança a rodar da base para a esquerda	75°
C Alcance máx. de escavação no solo	3 710 / 3 850 mm	I Lança a rodar da base para a direita	60°
D Alcance máx. de escavação	3 775 / 3 910 mm	J Comprimento do braço	960 / 1 100 mm
E Máx. de parede vertical	1 430 / 1 440 mm	K Raio de viragem dianteiro	1 520 / 1 545 mm
F Altura máx. de descarga	2 445 / 2 555 mm	L Raio de viragem dianteiro com rotação da lança	865 / 870 mm
		M Raio de viragem traseiro	1 050 mm

Braço curto / Braço longo

* lâmina curta / Lâmina longa

** Canópia / Cabine

*** Chassi retraído / Chassi estendido

ESPECIFICAÇÕES TÉCNICAS

[PESO +/- 2% (NORMAS EN)]

	Canópia		Cabine	
Peso operacional (rastros de borracha – com operador, engate rápido e balde)	1 595 kg	0,30 kgf/cm ²	1 685 kg	0,32 kgf/cm ²
Peso de transporte (rastros de borracha – sem engate rápido e balde)	1 465 kg	0,28 kgf/cm ²	1 555 kg	0,30 kgf/cm ²


[MOTOR]

Tipo	3TNV70-MBVA
Regulamentação	Fase V
Combustível	Diesel
Potência efetiva	12,2 kW (a 2600 rpm)
Potência bruta	12,5 kW (a 2600 rpm)
Cilindrada	0,854 litros
Torque máximo	48,8–53,2 N.m (1800 +/- 100 rpm)
Arrefecimento	Arrefecimento a água
Motor de arranque	12 V - 1,4 kW
Bateria	12 V – 45 Ah
Alternador	12 V - 40A

[SISTEMA HIDRÁULICO]

Pressão máxima	205 bar
1 bomba de engrenagem dupla	2 x 14,3 l/min

TDF	Dados medidos à velocidade máxima do motor	
	Pressão	Caudal de óleo
1	0 – 150 bar	30 – 20 l/min

 O caudal de óleo diminui à medida que a pressão aumenta.

[DESEMPENHO]

Velocidade de deslocamento (baixa/alta)	1,9 / 3,7 km/h
Velocidade de rotação	9,4 rpm
Força de escavação (braço curto/braço longo)	7,4 kN / 6,7 kN
Força de escavação (balde europeu)	12,9 kN
Força de tração (1.ª velocidade/2.ª velocidade)	13,3 kN / 8 kN
Capacidade de inclinação (capacidade de subida)	30°
Nível de ruído (2000/14/CE e 2005/88/CE)	LwA : 93 dBA / LpA : 81 dBA

[CHASSI]

Número de placas de sapatas	1
Número de rolos inferiores	3
Sistema de extensão dos rastros	Regulador de lubrificação

[CAPACIDADES]

Depósito de combustível	27 litros
Líquido de refrigeração	4,2 litros
Óleo do motor	2,8 litros
Circuito hidráulico (incluindo o depósito hidráulico)	28,5 litros
Depósito hidráulico	19,5 litros

[FREQUÊNCIA DAS MANUTENÇÕES]

[Substituir o óleo e filtro do motor: **500 horas**] [Substituir o filtro de combustível: **250 horas**] [Substituir o filtro de óleo hidráulico: **500 horas**] [Substituir o óleo hidráulico: **1000 horas**] [Substituir o filtro de retorno de óleo hidráulico: **500 horas**] [Substituir o líquido de arrefecimento: **2000 horas**]

EQUIPAMENTO

[EQUIPAMENTO PADRÃO]

DESEMPENHO

Motor a diesel da Yanmar 3TNV70-MBVA | Em conformidade com a Fase V | Injeção indireta | Indicador de obstrução do filtro de ar | Separador de água | Braço longo (1100 mm) | Chassi extensível (980-1170 mm) | Lâmina de nivelamento com braços de elevação curtos (588 mm) | 1 linha hidráulica auxiliar com controlo por pedal | 2.a velocidade de deslocamento | 1 luz de trabalho LED no lado da lança.

CONFORTO E FACILIDADE DE UTILIZAÇÃO

Interface de operação simplificada | Sistema de aquecimento (cabine) | Banco revestido a tecido/skaï, ajustável e reclinável com encosto baixo | Apoios de braço ajustáveis | Janela superior dianteira retrátil | Janela deslizante do lado direito | Área do tejadilho dianteiro transparente | 1 x alimentação elétrica de 12 V + 2 x portas de carregamento USB de 5 V | Suporte para copos | Caixa de documentos que pode ser trancada.

PROTEÇÃO E DURABILIDADE

Canópia e cabine com classificação de proteção ROPS/TOPS/FOPS | Corrimãos de acesso | Cinto de segurança laranja | Martelo de evacuação | Suporte para extintor de incêndio | Posição superior do cilindro da lança | Mangueiras hidráulicas direcionadas no interior da lança | 4 pontos de fixação no chassi | Proteção do cilindro da lâmina.

DIVERSOS

Conjunto de ferramentas | Bomba de lubrificação | Conector rápido azul no terminal da bateria.

[EQUIPAMENTO OPCIONAL]

DESEMPENHO

Braço curto (960 mm) | Lâmina de nivelamento com braços de elevação longos (891 mm) | 1/2 circuito hidráulico (linha de balde articulado) | Acopladores rápidos hidráulicos de face plana | 2 luzes de trabalho LED adicionais à frente | 1 luz de trabalho LED adicional à retaguarda | 1 sinalizador LED laranja intermitente conectável | Pintura especial.

CONFORTO E FACILIDADE DE UTILIZAÇÃO

Espelhos à esquerda e à direita | Pedais de deslocamento de grandes dimensões | Rádio (AM/FM) | Suporte da bomba de lubrificação.

PROTEÇÃO E DURABILIDADE

Proteção dos cilindros do braço e do balde | Válvulas de segurança para aplicações de elevação | Sensor de cinto de segurança (aviso visual/sonoro) com ou sem sinalizador LED verde intermitente conectável | Cobertura de proteção frontal do operador em policarbonato (canópia) | 4 pontos de fixação adicionais na estrutura de viragem | Vários sistemas antirroubo | Alarmes de deslocamento.

DIVERSOS

Smart Assist Remote | Pegas amovíveis (plástico/aço) para separação da bateria interna/externa.

[ACESSÓRIOS]

Proporcionamos uma gama de acessórios pré-instalados de fábrica para maximizar a versatilidade da sua miniescavadora. A Yanmar proporciona uma seleção de acopladores rápidos mecânicos e hidráulicos, incluindo baldes de escavação, baldes de limpeza de escavações, unidade de inclinação hidráulica, dentes ripper e martelos demolidores.



YANMAR



Yanmar Compact Equipment EMEA

PT_SV15VT_1123



www.yanmar.com