



YANMAR

Vi027-6

MINIESCAVADORA



Vi027-6

Vi027LW-6

Peso operacional	2665 kg (canópia)/2770 kg (cabine)	2560 kg (canópia)/2665 kg (cabine)
Motor	3TNV76-NBVA1	
Força de escavação (braço)	14,4/12,7 kN (braço longo)	
Força de escavação (balde)	23,1 kN	

FIABILIDADE E ROBUSTEZ NUM CONJUNTO COMPACTO





ESTRUTURA COMPACTA

A Yanmar, inventora do conceito ViO, possui uma experiência inigualável no desenvolvimento de escavadoras com raio de rotação da traseira igual a zero (Zero Tail Swing). A ViO27-6 é uma verdadeira miniescavadora com raio de rotação da traseira igual a zero que permite uma rotação completa da estrutura superior dentro da largura dos rastros para máxima segurança.



MOTOR YANMAR DE NOVA GERAÇÃO

Última geração de motores TNV da Yanmar: motor de 3 cilindros controlado eletronicamente com injeção direta para melhorar o desempenho, o consumo de combustível e os níveis de emissões.



OS MELHORES COMPONENTES

Desenvolvida no Japão com componentes conceituados para uma qualidade superior. Design e desempenho dos componentes concebidos para uma longa vida útil.



SISTEMA HIDRÁULICO VIPPS

A ViO27-6 está equipada com um sistema hidráulico ViPPS que acumula o caudal de bombas individuais para obter a combinação ideal em termos de velocidade, potência, suavidade e equilíbrio, de forma a permitir o desempenho consistente e simultâneo de todas as operações, mesmo durante deslocamentos.



FACILIDADE DE MANUTENÇÃO

Cinco capôs ou aberturas que permitem um acesso fácil para a manutenção dos componentes. Verificações diárias ou assistência rápidas e fáceis.



CABINE CONFORTÁVEL

Estação do operador melhorada: maior espaço para as pernas, design universal, nova instrumentação eletrónica, ergonomia melhorada e nível de ruído significativamente melhorado.



FUNCIONAMENTO FÁCIL

Alavancas de controlo localizadas da melhor forma possível para uma precisão de movimento excepcional. Está disponível uma funcionalidade de "desaceleração automática" como padrão.



ALTO DESEMPENHO

Melhoria dos componentes da linha de alimentação (motor, bomba hidráulica, válvula de controlo): sem comprometer a potência e a estrutura compacta.



TRANSPORTE SIMPLES

A ViO27-6 pode ser facilmente transportada num reboque. Com um contrapeso padrão mais leve, a ViO27lw-6 oferece ainda mais flexibilidade em termos de transporte da máquina em conjunto com acessórios de trabalho.

INIGUALAVELMENTE COMPACTA



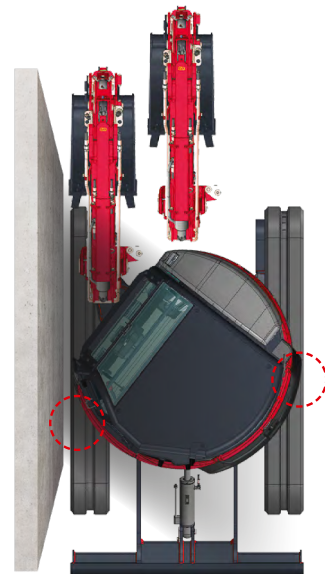
A ViO27-6 proporciona aos clientes da Yanmar uma verdadeira paz de espírito, especialmente em ambientes urbanos onde o espaço é limitado.



VANTAGENS DO DESIGN ViO

Nem o contrapeso nem a parte frontal da estrutura superior se estendem para além da largura dos rastros. Com a sua parte dianteira concebida para não ficar a pairar, a ViO27-6 tem um raio de viragem muito reduzido.

- + Maior segurança para o operador e para os trabalhadores auxiliares: fundamental nos locais de trabalho.
- + Ângulo morto traseiro reduzido para o mínimo: aumenta ainda mais a segurança dos trabalhadores na proximidade da máquina.



SEM COMPROMETER O DESEMPENHO

A ViO27-6 oferece um desempenho excepcional para uma máquina da sua classe. A sua profundidade de escavação de 2940 mm* e forças de escavação de 23,1 kN (balde) e 14,4 kN (braço) permitem-lhe trabalhar rápida e eficientemente, mesmo nas condições mais adversas.

ESTABILIDADE

A largura de 1500 mm do seu chassi, a utilização de um grande contrapeso e uma excelente distribuição de peso oferecem uma estabilidade igual ou superior à das máquinas convencionais de peso equivalente, bem como excelentes capacidades de elevação.

* Com braço longo.

TRANSPORTE SIMPLES

O peso de transporte é apenas 2695 kg (2590 kg para a Vi027lw-6) com a cabine, e o seu chassi muito compacto permite que a Vi027-6 seja transportada com os respectivos acessórios.

VERSÃO LEVE

Como alternativa para o transporte otimizado da máquina,

desenvolvemos a Vi027lw-6, que inclui um contrapeso padrão mais leve modificado, estabelecendo o peso de transporte em 2485/2590 kg na configuração de canópi e cabine, respetivamente.

A Vi027lw-6 beneficia do mesmo grupo motopropulsor, desempenhos hidráulicos e funcionalidades padrão/opcionais que a Vi027-6.

Maior flexibilidade de transporte com desempenhos excelentes e adaptabilidade às suas aplicações semelhantes.



CONFORTO



CABINE ESPAÇOSA E CONFORTÁVEL

Colocando o operador no centro das suas iniciativas de design, a Yanmar desenvolveu o conceito de "Design Universal", que lhe proporciona conforto para uma maior produtividade. Em combinação com um maior espaço para as pernas, permite melhorar o conforto e a segurança do operador. Os controlos e os interruptores operacionais estão dispostos de forma ergonómica para facilitar o acesso.



Espaço para as pernas plano e espaçoso de 385 mm

VISIBILIDADE TOTAL

O design da ViO27-6 proporciona um ambiente ergonómico, uma excelente visibilidade e uma segurança excepcional. A forma da cabine proporciona ao operador uma visibilidade ideal a 360° de forma a aumentar a segurança no local de trabalho e a tornar o trabalho mais eficiente. A ViO27-6 está equipada com dois espelhos para ajudar o operador a controlar a área de trabalho sem se mover do assento.

ASSENTO CONFORTÁVEL

A ViO27-6 inclui como padrão um assento com suspensão confortável e ergonómico com controlos ajustáveis, encosto alto e cinto de segurança retrátil, para aumentar o conforto do operador e reduzir a tensão e a fadiga do corpo.



DESEMPENHO



MOTOR YANMAR DE NOVA GERAÇÃO CONTROLADO ELETRONICAMENTE

Com uma potência de 15,8 kW a 2500 rpm, o motor 3TNV76-NBVA1 da Yanmar é o resultado dos nossos esforços contínuos para conseguir avanços tecnológicos no consumo de combustível e nas emissões. Um sistema de injeção de combustível melhorado reduz as emissões e o ruído.

- + Como padrão, o sistema de desaceleração automática reduz ainda mais o consumo de combustível.

SISTEMA HIDRÁULICO VIPPS

(SISTEMA PROGRESSIVO DE 3 BOMBAS ViO)

A ViO27-6 utiliza um sistema hidráulico ViPPS. Esta configuração utiliza uma bomba de pistão de deslocamento variável duplo e duas bombas de engrenagens. As três bombas principais totalizam um caudal máximo de 81,3 l/min, disponível para os principais movimentos de operação da máquina. Os caudais destas bombas são acumulados nas válvulas de controlo principais, de acordo com o sistema. ViPPS, para obter a combinação ideal em termos de velocidade, potência, suavidade e equilíbrio. O sistema ViPPS permite uma execução suave e simultânea de todas as operações, mesmo durante deslocações, de modo a dispor da mais avançada ferramenta de trabalho.

FUNCIONAMENTO FÁCIL



CONTROLO PROPORCIONAL DO CIRCUITO AUXILIAR

O equipamento padrão da ViO27-6 inclui um circuito hidráulico auxiliar que é operado através de um controlo proporcional, localizado no joystick, que adapta a quantidade e a direção do caudal de óleo. Adicionalmente, o circuito tem um potenciômetro opcional, fácil de utilizar, que ajusta o caudal de óleo até ao requisito ideal para cada acessório.



1 Potenciômetro do botão de suspensão da operação de tomada de potência (PTO)



2 Alavanca de controlo da PTO proporcional



3 Ajuste fino da PTO

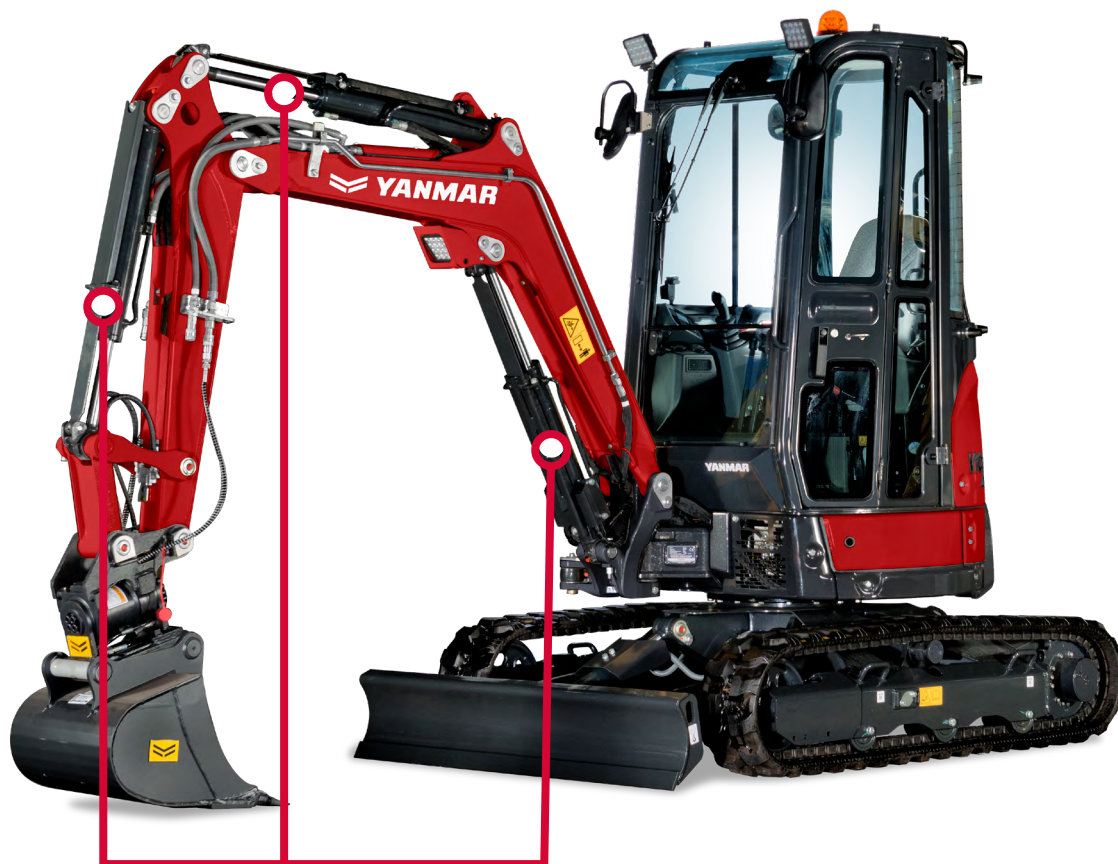
MANUTENÇÃO

ACESSO FÁCIL

A manutenção diária deve ser realizada facilmente. Existe uma forma fácil de abrir o capô do motor, e a cobertura do lado direito está montada numa dobradiça para uma utilização mais fácil. Isto permite o acesso a todos os elementos principais: filtro de ar, radiador, bomba de reabastecimento, bateria, depósito de combustível, alternador do depósito de óleo hidráulico, carregamento, vareta de óleo do motor, separador de água, nível do líquido de refrigeração etc. Um tapete plano facilita a limpeza.

SEGURANÇA

A estrutura da cabine da ViO27-6 foi concebida para cumprir a certificação ROPS (estrutura de proteção em caso de capotamento), bem como a FOPS (estrutura de proteção contra a queda de objetos) de nível 1.



YANMAR
FULL PROTECT

A MELHOR PROTEÇÃO DE LANÇA E BRAÇO DO MERCADO

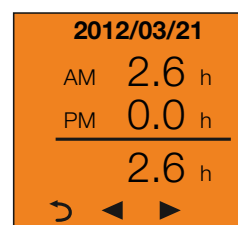
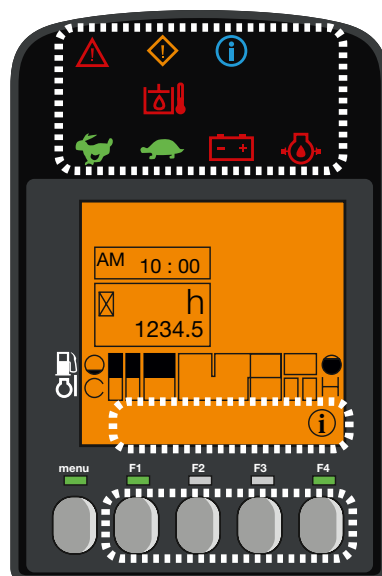
A ViO27-6 beneficia de uma proteção única e completa de todos os seus cilindros de lança, braço e balde. Todos os tubos e hastes do cilindro são protegidos por uma placa de aço de mola, o que reduz drasticamente o custo total de propriedade da máquina.

ILUMINAÇÃO LED: EFICIÊNCIA E BAIXO CONSUMO

Para trabalhar com segurança, eficiência e precisão na escuridão, a ViO27-6 está equipada, como padrão, com uma luz LED posicionada na parte interior da lança.

INTERFACE DIGITAL

A ViO27-6 está equipada com uma interface digital que informa o operador em tempo real sobre o estado da sua máquina. Perfeitamente integrado na consola do lado direito, o ecrã de 3,3" proporciona uma excelente visibilidade. A interface fornece ao cliente informações úteis através de lâmpadas LED ou indicações sobre elementos importantes como o consumo de combustível, o indicador do nível de combustível, o indicador da temperatura do líquido de refrigeração etc. A interface ajuda o cliente relativamente a intervalos de manutenção e à programação das intervenções relacionadas. Funciona também como uma ferramenta de diagnóstico no caso de avarias, transmitindo um código de erro e um ícone de informação no ecrã.



EQUIPAMENTO

[EQUIPAMENTO PADRÃO]

DESEMPENHO

Motor a gasóleo 3TNV76-NBVA1 da Yanmar | Injeção direta | Sistema de desaceleração automática | Sistema hidráulico ViPPS (sistema progressivo de 3 bombas ViO) | 3.ª linha do circuito hidráulico proporcional até à extremidade do braço | 1 luz LED integrada na lança.

CONFORTO E FACILIDADE DE UTILIZAÇÃO

Interface LCD | Assento com suspensão ergonómico com alavancas de ajuste | Apoios de braços | Apoios de pés | Pedais de deslocamento rebatíveis | Interruptor na alavanca da lâmina para alteração da velocidade de deslocamento | Para-brisas com 2 peças totalmente retráteis | Janela dupla do lado direito deslizante | Parte frontal superior transparente | Limpa para-brisas | Lava para-brisas | Luz da cabine automática | 1 tomada de 12 V | Caixas de arrumação | Suporte para smartphone e porta de carregamento USB.

PROTEÇÃO E DURABILIDADE

Corrimãos | Alavanca de segurança | Cinto de segurança | Martelo de evacuação | Pontos de ancoragem | 3 espelhos | Buzina | Mangueira de alimentação do cilindro da lâmina em duas partes | Proteção completa dos cilindros (balde, lança, braço e lâmina) | Mangueiras protegidas por mangas resistentes ao desgaste | Coberturas que podem ser trancadas.

DIVERSOS

Indicador de combustível | Caixa de ferramentas | Conjunto de ferramentas | Bomba de lubrificação | Contrapeso padrão para a ViO27-6: 305 kg | Contrapeso padrão mais leve para a ViO27lw.-6: 200 kg



EQUIPAMENTO

[EQUIPAMENTO OPCIONAL]

EQUIPAMENTO E DESEMPENHO

Rastos de aço | Braço longo (+250 mm) | Circuito de balde articulado | Acopladores rápidos | 2 luzes de trabalho LED frontais (cabine e canópia) | 1 luz de trabalho LED traseira (cabine e canópia) | 1 LED rotativo intermitente fixo (cabine e canópia) | 1 luz de trabalho LED traseira + 1 LED rotativo intermitente fixo | Luz de farol com base magnética | Contrapeso adicional (+90 kg) | 3.º circuito hidráulico até à extremidade do braço com controlo proporcional ajustável através do potenciómetro | 4.º circuito hidráulico até à extremidade do braço com controlo proporcional ajustável através do potenciómetro (pressão máx. - 210 bar/caudal máx. - 32 l/min) | Linha de engate rápido (150-165 bar +- 3).

CONFORTO E FACILIDADE DE UTILIZAÇÃO

Assento com suspensão em PVC com alavancas de ajuste | Cobertura de assento | Rádio por Bluetooth | Lubrificação central.

SEGURANÇA E DURABILIDADE

Válvulas de segurança para elevação + aviso de sobrecarga | Alarme de deslocamento | Interruptor para separação da bateria removível.

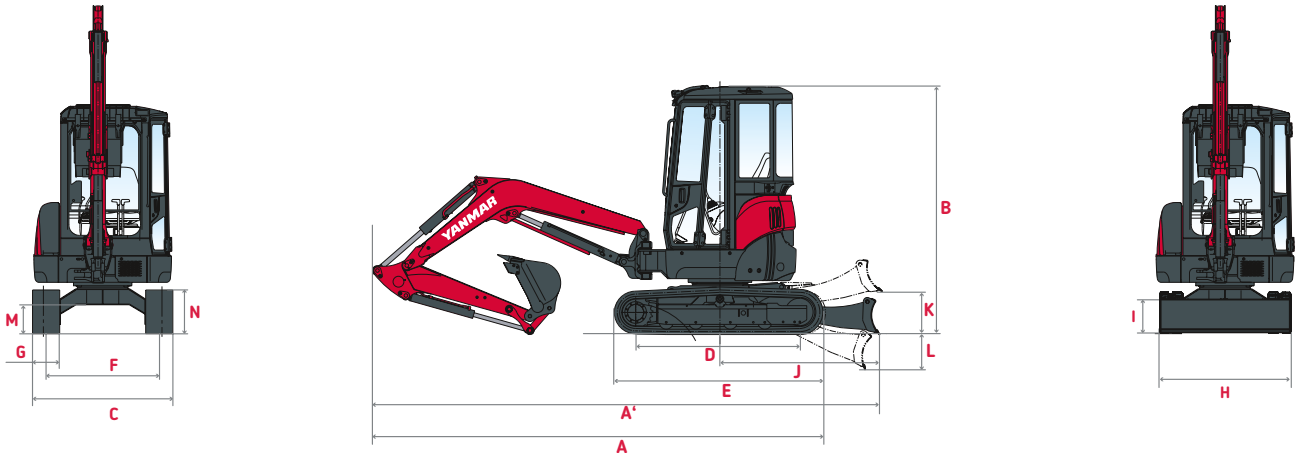
DIVERSOS

Óleo biodegradável | Caixa de documentação.

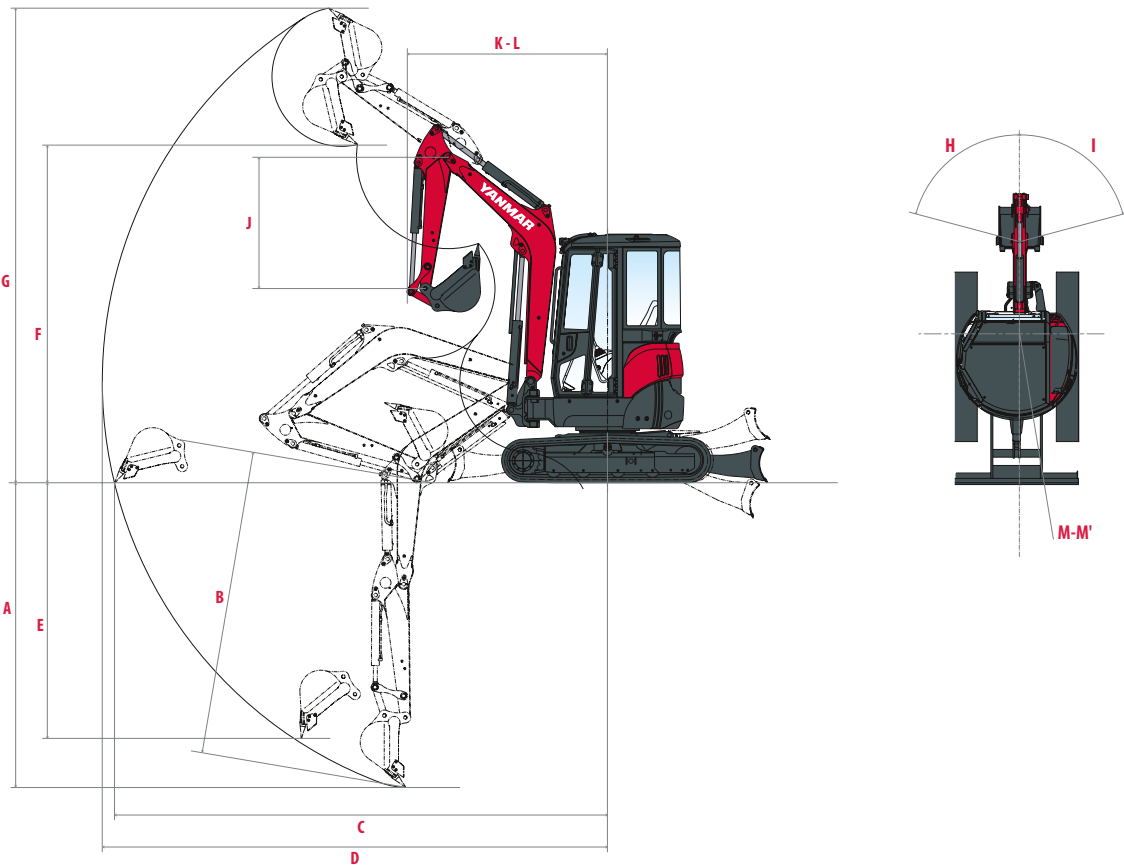
[ACESSÓRIOS]

A Yanmar fornece-lhe o acessório que se adapta às suas necessidades e que corresponde às normas de segurança em vigor no seu país: acoplador rápido mecânico, acoplador hidráulico rápido, balde de escavação, balde rotativo, balde de retroescavadora, martelo demolidor hidráulico...

DIMENSÕES



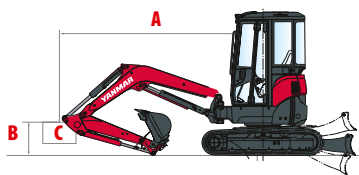
A Comprimento total	4110 / 4120 * mm	H Largura total da lâmina	1500 mm
A' Comprimento total com lâmina na traseira	4490 / 4500 * mm	I Altura total da lâmina	290 mm
B Altura total	2530 mm	J Distância da lâmina	1380 mm
C Largura total	1500 mm	K Altura máx. da lâmina acima do solo	340 mm
D Comprimento dos rastros no solo	1590 mm	L Profundidade máxima da lâmina	355 mm
E Comprimento do chassi	2040 mm	M Distância mínima do solo	320 mm
F Faixa	1250 mm	N Distância do solo por baixo do contra	-
G Largura dos rastros	250 mm		



A Profundidade máx. de escavação – Lâmina levantada	2490 / 2740* mm	H Lança a rodar da base para a esquerda	47°
B Profundidade máx. de escavação – Lâmina descida	2690 / 2940* mm	I Lança a rodar da base para a direita	74°
C Alcance máx. de escavação no solo de	4340 / 4590* mm	J Comprimento do braço	1150 / 1400* mm
D Alcance máx. de escavação	4460 / 4700* mm	K Raio de viragem frontal	1950 / 1990* mm
E Parede vertical máx.	1150 / 1290* mm	L Raio de viragem frontal com rotação da lança	1650 / 1680* mm
F Altura máx. de descarga	2830 / 2990* mm	M Raio de viragem traseiro	750 mm
G Altura máx. de corte	3990 / 4140* mm	M' Rotação da lança traseira com contrapeso adicional	825 mm

* com braço longo

CAPACIDADE DE ELEVAÇÃO (Vi027-6)



Carga basculante, classificação sobre a parte frontal



Carga basculante, classificação sobre a lateral a 90°

Braço longo, contrapeso adicional

A	Canópia								Cabine								
	Lâmina no solo/Lâmina acima do solo				Lâmina no solo/Lâmina acima do solo				Lâmina no solo/Lâmina acima do solo				Lâmina no solo/Lâmina acima do solo				
B	(A=)	Max	3 m	2,5 m	2 m	Max	3 m	2,5 m	2 m	Max	3 m	2,5 m	2 m	Max	3 m	2,5 m	2 m
3m	3 020	430/420	450*/450*	-	-	-	-	-	-	440/430	450*/450*	-	-	-	-	-	-
2,5m	3 380	375/365	460*/440	435/460*	460*/460*	-	-	-	-	385/375	460*/450	455/460*	460*/460*	-	-	-	-
2m	3 620	345/335	470*/400	405/405	460*/460*	-	-	-	-	355/345	470*/410	425/425	460*/460*	-	-	-	-
1m	3 810	305/305	490*/355	335/475	600*/600*	760*/760*	760*/760*	-	-	315/315	490*/365	355/475	600*/600*	760*/760*	760*/760*	-	-
0m	3 650	345/305	520*/370	445/445	730*/530	565/565	950*/690	800/770	1 310*/980	355/315	520*/380	465/465	730*/540	595/595	950*/720	800/810	1 310*/985
-1m	3 120	375/365	540*/440	435/425	700*/520	555/555	920*/660	780/780	1 200*/930	385/375	540*/450	455/445	700*/540	585/585	920*/690	820/820	1 200*/980
-1,5m	2 610	460/450	530*/525	-	-	565/565	760*/670	760/760	960*/930	470/460	530*/535	-	-	595/595	760*/700	800/800	960*/960

Braço longo

A	Canópia								Cabine								
	Lâmina no solo/Lâmina acima do solo				Lâmina no solo/Lâmina acima do solo				Lâmina no solo/Lâmina acima do solo				Lâmina no solo/Lâmina acima do solo				
B	(A=)	Máx.	3 m	2,5 m	2 m	Máx..	3 m	2,5 m	2 m	Máx.	3 m	2,5 m	2 m	Máx.	3 m	2,5 m	2 m
3m	3 020	390/380	450*/450*	-	-	-	-	-	-	400/390	450*/450*	-	-	-	-	-	-
2,5m	3 380	340/330	460*/400	390/460*	460*/460*	-	-	-	-	350/340	460*/410	410/460*	460*/460*	-	-	-	-
2m	3 620	310/300	470*/360	360/360	460*/460*	-	-	-	-	320/310	470*/370	380/380	460*/460*	-	-	-	-
1m	3 810	270/270	490*/320	290/440	600*/600*	760*/760*	760*/760*	-	-	280/280	490*/330	310/460	600*/600*	760*/760*	760*/760*	-	-
0m	3 650	310/270	520*/330	400/400	730*/480	510/510	950*/630	720/690	1 310*/890	320/280	520*/340	420/420	730*/500	540/540	950*/660	760/730	1 310*/930
-1m	3 120	330/320	540*/390	390/380	700*/470	500/500	920*/600	700/700	1 200*/870	340/330	540*/400	410/400	700*/490	530/530	920*/630	740/740	1 200*/910
-1,5m	2 610	410/400	530*/470	-	-	510/510	760*/610	680/680	960*/840	420/410	530*/480	-	-	540/540	760*/640	720/720	960*/870

Braço padrão, contrapeso adicional

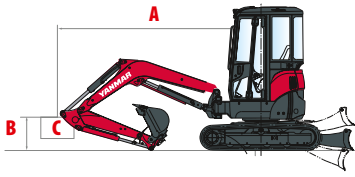
A	Canópia								Cabine								
	Lâmina no solo/Lâmina acima do solo				Lâmina no solo/Lâmina acima do solo				Lâmina no solo/Lâmina acima do solo				Lâmina no solo/Lâmina acima do solo				
B	(A=)	Máx.	3 m	2,5 m	2 m	Máx.	3 m	2,5 m	2 m	Máx.	3 m	2,5 m	2 m	Máx.	3 m	2,5 m	2 m
3m	3 020	525*/525	525*/525*	525*/525*	525*/525*	-	-	-	-	525*/525*	525*/525*	525*/525*	525*/525*	-	-	-	-
2,5m	3 380	425/425	520*/520*	495*/495*	495*/495*	-	-	-	-	435/420	520*/520*	495*/495*	495*/495*	-	-	-	-
2m	3 620	375/375	520*/440	525*/525*	525*/525*	550*/550*	550*/550*	-	-	385/385	520*/450	525*/525*	525*/525*	550*/550*	550*/550*	-	-
1m	3 810	335/335	550*/385	485/475	670*/570	630/625	850*/760	870/870	1 220*/1 090	345/345	550*/395	505/495	670*/590	660/655	850*/790	880/880	1 220*/1 130
0m	3 650	345/335	570*/400	455/445	760*/530	560/565	970*/680	790/790	1 320*/960	355/345	570*/410	475/465	760*/550	590/595	970*/710	800/790	1 320*/1 000
-1m	3 120	415/415	600*/490	445/435	660*/520	555/555	860*/670	770/770	1 150*/930	425/425	600*/500	465/455	660*/540	585/585	860*/700	810/810	1 150*/970
-1,5m	2 610	540/540	580*/635	-	-	575/565	650*/650*	780/780	880*/880*	550/550	580*/635	-	-	605/595	650*/650*	820/820	880*/890*

Braço padrão

A	Canópia								Cabine								
	Lâmina no solo/Lâmina acima do solo				Lâmina no solo/Lâmina acima do solo				Lâmina no solo/Lâmina acima do solo				Lâmina no solo/Lâmina acima do solo				
B	(A=)	Máx.	3 m	2,5 m	2 m	Máx.	3 m	2,5 m	2 m	Máx.	3 m	2,5 m	2 m	Máx.	3 m	2,5 m	2 m
3m	3 020	525*/525*	525*/525*	525*/525*	525*/525*	-	-	-	-	525*/525*	525*/525*	525*/525*	525*/525*	-	-	-	-
2,5m	3 380	390/390	520*/520*	495*/495*	495*/495*	-	-	-	-	400/400	520*/520*	495*/495*	495*/495*	-	-	-	-
2m	3 620	340/340	520*/400	525*/525*	525*/525*	550*/550*	550*/550*	-	-	350/350	520*/410	525*/525*	525*/525*	550*/550*	550*/550*	-	-
1m	3 810	300/300	550*/350	440/430	670*/520	570/570	850*/700	790/790	1 220*/1000	310/310	550*/360	460/450	670*/540	600/600	850*/730	830/830	1 220*/1040
0m	3 650	310/300	570*/360	410/400	760*/480	495/510	970*/620	710/710	1 320*/870	320/310	570*/370	430/420	760*/500	525/540	970*/650	750/750	1 320*/910
-1m	3 120	370/370	600*/400	400/390	660*/470	500/500	860*/610	690/690	1 150*/840	380/380	600*/450	420/410	660*/490	530/530	860*/640	730/730	1 150*/880
-1,5m	2 610	490/490	580*/580	-	-	520/510	650*/650*	700/700	880*/880*	500/500	580*/580	-	-	550/540	650*/650*	740/740	880*/880*

[Os dados desta tabela representam a capacidade de elevação em conformidade com a norma IOS 10567. Não incluem o peso do balde e correspondem a 75% da carga estática basculante máxima ou a 87% da capacidade de elevação hidráulica. Os dados assinalados com * são os limites hidráulicos da força de elevação.]

CAPACIDADE DE ELEVAÇÃO (ViO27LW-6)



Carga basculante, classificação sobre a parte frontal



Carga basculante, classificação sobre a lateral a 90°

Braço longo, contrapeso adicional

A	Canópia								Cabine								
	Lâmina no solo/Lâmina acima do solo				Lâmina no solo/Lâmina acima do solo				Lâmina no solo/Lâmina acima do solo				Lâmina no solo/Lâmina acima do solo				
B	(A=)	Máx.	3 m	2,5 m	2 m	Máx.	3 m	2,5 m	2 m	Máx.	3 m	2,5 m	2 m	Máx.	3 m	2,5 m	2 m
3 m	-	430 / 420	*445 / 440	-	-	-	-	-	-	440 / 440	*445 / 440	-	-	-	-	-	-
2,5 m	-	370 / 345	*445 / 430	435 / 460	*460 / 460	-	-	-	-	380 / 355	*445 / 440	455 / 460	*460 / 460	-	-	-	-
2 m	-	325 / 310	*460 / 385	390 / 385	*450 / 450	-	-	-	-	335 / 320	*460 / 395	410 / 405	*450 / 450	-	-	-	-
1 m	-	285 / 280	*465 / 350	295 / 425	*555 / 525	*700 / 675	*670 / 665	-	-	295 / 290	*465 / 360	315 / 425	*555 / 525	*700 / 675	*670 / 665	-	-
0 m	-	320 / 290	*510 / 380	390 / 395	*675 / 530	530 / 610	*905 / 660	695 / 665	*1 240 / 970	330 / 300	*510 / 390	405 / 415	*675 / 550	560 / 535	*905 / 690	695 / 700	*1 240 / 975
-1 m	-	365 / 350	*520 / 465	380 / 390	*675 / 510	505 / 510	*865 / 625	705 / 695	*1 185 / 845	375 / 360	*520 / 475	395 / 400	*675 / 540	535 / 535	*865 / 655	740 / 730	*1 185 / 890
-1,5 m	-	395 / 385	*495 / 405	-	-	515 / 515	*865 / 515	730 / 695	*880 / 860	400 / 395	*495 / 415	-	-	545 / 545	*865 / 665	770 / 730	*880 / 890

Bras long

A	Canópia								Cabine								
	Lâmina no solo/Lâmina acima do solo				Lâmina no solo/Lâmina acima do solo				Lâmina no solo/Lâmina acima do solo				Lâmina no solo/Lâmina acima do solo				
B	(A=)	Máx.	3 m	2,5 m	2 m	Máx.	3 m	2,5 m	2 m	Máx.	3 m	2,5 m	2 m	Máx.	3 m	2,5 m	2 m
3 m	-	390 / 380	*445 / 440	-	-	-	-	-	-	400 / 390	*445 / 440	-	-	-	-	-	-
2,5 m	-	335 / 310	*445 / 380	390 / 460	*460 / 460	-	-	-	-	345 / 320	*445 / 390	410 / 460	*460 / 460	-	-	-	-
2 m	-	290 / 275	*460 / 345	345 / 340	*450 / 450	-	-	-	-	300 / 285	*460 / 355	365 / 360	*450 / 450	-	-	-	-
1 m	-	250 / 245	*465 / 315	255 / 390	*555 / 525	*700 / 675	*670 / 665	-	-	260 / 255	*465 / 325	270 / 410	*555 / 525	*700 / 675	*670 / 665	-	-
0 m	-	285 / 255	*510 / 340	345 / 350	*675 / 480	475 / 475	*905 / 600	620 / 585	*1 240 / 880	295 / 265	*510 / 350	360 / 370	*675 / 500	505 / 480	*905 / 630	655 / 620	*1 240 / 920
-1 m	-	320 / 305	*520 / 415	335 / 335	*675 / 470	455 / 455	*865 / 565	625 / 615	*1 185 / 785	330 / 315	*520 / 425	360 / 350	*650 / 490	480 / 480	*865 / 595	660 / 650	*1 185 / 820
-1,5 m	-	340 / 335	*495 / 355	-	-	460 / 460	*865 / 575	650 / 615	*880 / 770	350 / 345	*495 / 360	-	-	480 / 490	*715 / 605	690 / 650	*880 / 800

Braço padrão, contrapeso adicional

A	Canópia								Cabine								
	Lâmina no solo/Lâmina acima do solo				Lâmina no solo/Lâmina acima do solo				Lâmina no solo/Lâmina acima do solo				Lâmina no solo/Lâmina acima do solo				
B	(A=)	Máx.	3 m	2,5 m	2 m	Máx.	3 m	2,5 m	2 m	Máx.	3 m	2,5 m	2 m	Máx.	3 m	2,5 m	2 m
3 m	-	*525 / 525	*520 / 515	-	-	-	-	-	-	*525 / 525	*520 / 515	-	-	-	-	-	-
2,5 m	-	420 / 405	*505 / 500	*495 / 495	*495 / 495	-	-	-	-	430 / 400	*505 / 500	*495 / 495	*495 / 495	-	-	-	-
2 m	-	355 / 350	*510 / 425	*505 / 500	*515 / 515	*520 / 520	*540 / 530	-	-	365 / 360	*510 / 435	*505 / 500	*515 / 515	*520 / 520	*540 / 530	-	-
1 m	-	315 / 310	*525 / 380	445 / 425	*625 / 505	580 / 560	*760 / 685	795 / 790	*1 010 / 910	325 / 320	*525 / 390	465 / 445	*625 / 525	610 / 585	*760 / 710	805 / 800	*1 010 / 945
0 m	-	320 / 320	*560 / 410	400 / 395	*705 / 530	525 / 510	*925 / 650	685 / 680	*1 250 / 950	330 / 330	*560 / 420	415 / 415	*705 / 550	555 / 535	*925 / 680	695 / 680	*1 250 / 990
-1 m	-	405 / 400	*580 / 515	-	-	510 / 510	*805 / 635	695 / 685	*1 135 / 845	415 / 410	*580 / 525	-	-	535 / 535	*805 / 665	730 / 720	*1 135 / 880
-1,5 m	-	470 / 475	*545 / 515	-	-	-	-	750 / 715	*800 / 800	480 / 485	*545 / 515	-	-	535 / 535	-	790 / 750	*800 / 810

Braço padrão

A	Canópia								Cabine								
	Lâmina no solo/Lâmina acima do solo				Lâmina no solo/Lâmina acima do solo				Lâmina no solo/Lâmina acima do solo				Lâmina no solo/Lâmina acima do solo				
B	(A=)	Máx.	3 m	2,5 m	2 m	Máx.	3 m	2,5 m	2 m	Máx.	3 m	2,5 m	2 m	Máx.	3 m	2,5 m	2 m
3 m	-	*525 / 530	*515 / 515	-	-	-	-	-	-	*530 / 525	*520 / 515	-	-	-	-	-	-
2,5 m	-	385 / 370	*505 / 500	*500 / 500	*490 / 490	-	-	-	-	395 / 380	*505 / 500	*500 / 500	*495 / 495	-	-	-	-
2 m	-	320 / 315	*510 / 385	*500 / 505	*510 / 510	*510 / 520	*540 / 530	-	-	330 / 325	*510 / 395	*505 / 500	*515 / 515	*535 / 535	*540 / 530	-	-
1 m	-	280 / 275	*525 / 345	400 / 380	*625 / 455	470 / 505	*760 / 625	720 / 715	*1 010 / 820	290 / 285	*525 / 395	420 / 400	*625 / 475	550 / 530	*760 / 650	755 / 750	*1 010 / 855
0 m	-	285 / 285	*560 / 370	355 / 350	*705 / 480	400 / 455	*925 / 590	610 / 605	*1 250 / 860	295 / 295	*560 / 380	370 / 370	*705 / 500	490 / 480	*925 / 660	645 / 640	*1 250 / 900
-1 m	-	360 / 355	*580 / 465	-	-	455 / 455	*805 / 575	615 / 605	*1 135 / 755	370 / 365	*580 / 475	-	-	480 / 480	*805 / 605	650 / 640	*1 135 / 940
-1,5 m	-	*500 / 500	*545 / 530	-	-	-	-	670 / 635	*800 / 790	*500 / 505	*545 / 530	-	-	-	-	710 / 670	*800 / 800

[Os dados desta tabela representam a capacidade de elevação em conformidade com a norma IOS 10567. Não incluem o peso do balde e correspondem a 75% da carga estática basculante máxima ou a 87% da capacidade de elevação hidráulica. Os dados assinalados com * são os limites hidráulicos da força de elevação.]

ESPECIFICAÇÕES

[PESO +/- 2% (NORMAS EN)]

	Peso		Pressão no solo
	ViO27-6	ViO27Lw-6	
Peso operacional (canópia/cabine)	2 665 / 2 770 kg	2 560 / 2 665 kg	30 / 31 kg/cm ²
Peso de transporte (canópia/cabine)	2 590 / 2 695 kg	2 485 / 2 590 kg	29 / 30 kg/cm ²
Com rastros de aço	+ 110 kg		-
Com contrapeso adicional	+ 90 kg		-

[MOTOR]

Tipo	3TNV76-NBVA1
Combustível	Gasóleo
Potência efetiva	15,2 kW/20,7 CV a 2500 rpm
Potência bruta	15,8 kW/21,5 CV a 2500 rpm
Cilindrada	1 115 l
Torque máximo	63,4–69,1 a 1800 rpm (±100)
Arrefecimento	Arrefecimento a água
Motor de arranque	12 V - 1,4 kW
Bateria	12 V – 45 Ah
Alternador	12 V – 40 A

[SISTEMA HIDRÁULICO]

	Pression maximale		Dados teóricos		 O caudal de óleo diminui à medida que a pressão aumenta.
			PTO	Pressão	
1 bomba de pistão duplo com caudal variável	210 bar	2 x 30 l.min ⁻¹	2 vias	0 - 210 bar	54,2 – 1,3 l.min ⁻¹
1 bomba de engrenagens		21,3 l.min ⁻¹	1 via	0 - 210 bar	54,2 – 1,3 l.min ⁻¹
1 bomba de engrenagens para linha piloto		11,3 l.min ⁻¹			

[DESEMPENHO]

Velocidade de deslocamento	2,8/4,5 km/h
Velocidade de rotação	10 rpm
Força de escavação (braço)	14,4/12,7 kN (com braço longo)
Força de escavação (balde)	23,1 kN
Capacidade de inclinação	25°
Nível de ruído (2000/14/CE&2005/88/CE)	LWAG: 93 dBA; LPAG: 83 dBA

[CHASSI]

Número de rolos superiores	1
Número de rolos inferiores	3
Sistema de extensão dos rastros	Cilindro de lubrificação

[CAPACIDADES]

Tanque de combustível	30,5 l
Líquido de refrigeração: Incluindo capacidade do subtanque (0,4)	3,8 l
Óleo do motor	3,4 l
Circuito hidráulico	14 l
Tanque hidráulico	25 l

FREQUÊNCIA DE MANUTENÇÕES

[Substituir o óleo e filtro do motor : 50 horas (1ª vez)/500 horas (2ª vez)] [Substituir o filtro de combustível : 250 horas]
 [Substituir o óleo hidráulico : 1000 horas] [Substituir o filtro de hidráulico : 50 horas (1ª vez)/500 horas (2ª vez)]
 [Substituir o líquido de arrefecimento: 2000 horas]



YANMAR



Yanmar Compact Equipment EMEA

PT_VI027-6_0422



www.yanmar.com

***BUILDING
WITH YOU***

Impresso na França – Os materiais e as especificações estão sujeitos a alterações do fabricante sem aviso prévio – Para obter mais informações, contacte o seu fornecedor local da Yanmar Compact Equipment EMEA.