



YANMAR

B95W

ESCAVADORA DE RODAS



Peso operacional	9100 – 9500 kg
Motor	Deutz TCD 3.6 L4, Fase V da UE
Potência do motor	74,4 kW (101 CV)
Velocidade de deslocamento	0-36 km/h
Força de arranque	53,2 kN
Força de escavação	42,6 kN
Profundidade de escavação	4080 mm

O MELHOR PARCEIRO PARA O SEU





ALTO DESEMPENHO

A B95W é muito eficiente e pode realizar tarefas reservadas a máquinas com maior peso. Graças às suas enormes capacidades de elevação e ao seu sistema hidráulico exato, esta máquina de 9 toneladas é capaz de transportar e posicionar cargas particularmente pesadas em locais de construção. Esta máquina apresenta grandes vantagens para a logística de materiais e é, por isso, muito interessante no setor da construção e, sobretudo, na construção de estradas. Equipada com um balde de recolha, permite, na horticultura, fazer a recolha e carregar camiões.



MOTOR DE ÚLTIMA GERAÇÃO

Alimentada por um motor a diesel turboalimentado de quatro cilindros em conformidade com a Fase V, equipada com DPF e refrigerador de alimentação por predefinição, a B95W estabelece os padrões em termos de eficiência de combustível e funcionamento ecológico. A tecnologia Common Rail e a funcionalidade de injeção direta maximizam o desempenho, proporcionando controlo total ao operador.



«CONTROLO INTELIGENTE» ÚNICO

A B95W está equipada por predefinição com o sistema operativo Smart Control da Yanmar, que permite ao operador fazer corresponder a potência da escavadora à aplicação exata no local de trabalho. Esta flexibilidade maximiza a produtividade, otimiza os tempos de ciclo e garante um desempenho excepcional.



FUNCIÓNAMENTO FÁCIL

Graças à adoção de tecnologias de operação intuitivas, tais como joysticks multifuncionais, operação com a ponta dos dedos e Smart Control, a B95W é fácil e agradável de operar – a combinação perfeita para um dia de trabalho altamente produtivo.



MANUTENÇÃO FÁCIL

O design inteligente, as grandes portas de manutenção e o fácil acesso ao compartimento do motor significam que as verificações de manutenção diárias podem ser realizadas de forma simples e segura ao nível do solo.



CABINE ESPAÇOSA E CONFORTÁVEL

Espaçosa, confortável e silenciosa, a cabine da B95W foi concebida a pensar no operador. A disposição ergonómica dos comandos, a visibilidade de classe superior e os ecrãs de visualização nítidos proporcionam o ambiente perfeito para uma operação segura e eficiente.



LINHA DE ALIMENTAÇÃO FIÁVEL

Graças a componentes fiáveis e resistentes, os operadores já não têm de escolher entre potência e compacidade. As tarefas difíceis podem ser concluídas com facilidade – mesmo nos espaços mais apertados!



VERSÁTIL E FLEXÍVEL

A B95W pode ser adaptada com uma grande variedade de opções e acessórios para garantir a perfeita adequação a aplicações exigentes. Desde a construção e paisagismo, à colocação de tubagens e manutenção de autoestradas, existe uma configuração para quase todas as tarefas.

POTÊNCIA, DESEMPENHO E PRODUTIVIDADE



A B95W é a combinação perfeita de potência e exatidão, adotando tecnologia de última geração para maximizar o desempenho e minimizar o impacto ambiental. Versátil, flexível e concebida com o operador em mente, promete superar e transcender todas as expectativas – seja qual for a aplicação.

TIRE PARTIDO DA NOVA TECNOLOGIA DE MOTOR

A B95W adota um motor a diesel altamente eficiente, que proporciona uma potência e um desempenho impressionantes, ao mesmo tempo que cumpre os regulamentos de emissões da Fase V da UE. Conseguindo uma redução significativa das emissões de partículas, o motor tem um reduzido impacto ambiental.

BAIXAS EMISSÕES, ELEVADA ECONOMIA DE COMBUSTÍVEL

O motor de Fase V da UE proporciona um desempenho inigualável e atinge uma economia de combustível impressionante

- + Estando equipado por predefinição com um filtro de partículas diesel (DPF), os operadores beneficiam de custos de manutenção mais baixos.
- + O pós-tratamento melhorado do escape, que inclui sistemas de combustão/injeção aperfeiçoados e um catalisador de oxidação diesel (DOC), reduz as emissões de poluentes até 90%.
- + O módulo de redução catalítica seletiva (SCR) assegura a injeção da quantidade e das proporções corretas de solução AdBlue para decompor os NOx em água e nitrogénio não tóxico.





TRANSMISSÃO HIDROSTÁTICA

A transmissão hidrostática de alta pressão garante máxima produtividade graças à tecnologia de acionamento hidrostático – proporcionando um fornecimento de potência fluido sem interrupções desnecessárias da tração.

SISTEMA HIDRÁULICO EM FUNCIONAMENTO

Graças aos quatro circuitos hidráulicos independentes, a escavadora de rodas B95W aumenta a sua capacidade com

ferramentas acessórias. O condutor pode operar um rotor basculante com um sistema hidráulico de engate rápido e uma ferramenta acionada hidráulicamente, como uma garra de seleção, um cortador de asfalto ou uma unidade de corte, por exemplo. Os circuitos de controlo podem ser operados ao mesmo tempo, não se influenciando mutuamente.

Por predefinição, existe também a possibilidade de desligar o cilindro de balde e fornecer este caudal de óleo num acoplamento hidráulico rápido na extremidade do braço. Isto significa total flexibilidade e potência para qualquer acessório que queira utilizar.

ESTABILIDADE DE CLASSE SUPERIOR

Graças ao design único do eixo (com um ângulo de pêndulo de 11,5°), à oscilação mínima da traseira, ao motor instalado lateralmente e ao baixo centro de gravidade, os operadores têm a garantia de uma estabilidade de classe superior (especialmente para trabalhos de grua) – mesmo com a lança totalmente estendida.

- + A sua estabilidade de classe superior é excepcional para uma máquina desta classe de tamanho e pode até ser melhorada com a escolha de pneus opcionais ou contrapeso adicional.
- + Todos os cilindros têm amortecimento da posição final para um trabalho de baixa vibração.



ESTRUTURA COMPACTA



OPÇÕES DE LANÇA DE DUAS PEÇAS PARA UM RAIOS DE ROTAÇÃO REDUZIDO

A B95W está equipada por predefinição com uma lança articulada de duas peças, que proporciona uma excelente manobrabilidade e uma articulação impressionante.

Os operadores podem até mesmo encostar o balde ao chassi ou à lâmina - ideal para evitar obstáculos.

Um braço de escavação opcional e mais comprido (2200 mm) aumenta ainda mais o raio de escavação.



VELOCIDADE E MOBILIDADE



Com uma velocidade máxima de 36 km/h, sistema de acionamento variável, baixo consumo de combustível e cabine confortável, viajar de um local para outro é fácil. Isto alivia a necessidade de soluções logísticas dispendiosas e maximiza o tempo de atividade do operador.

+ O acionamento hidrostático de deslocamento, que é independente do sistema hidráulico em funcionamento, pode atuar como um sistema de travagem adicional quando se desloca entre locais de trabalho.

+ Uma velocidade máxima de 36 km/h permite uma locomoção rápida e eficaz em estradas.

+ A função de condução automática, juntamente com um pedal de acelerador adicional para movimentos delicados da máquina, oferece total flexibilidade ao operador.

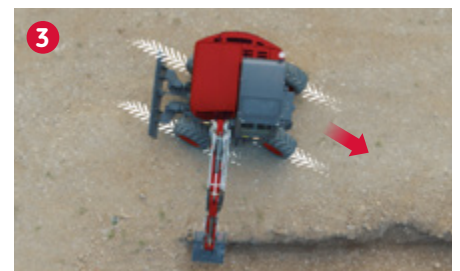
CAPACIDADE TODO-O-TERRENO

Graças ao design inovador e a uma distância ao solo de classe superior (320 mm), a B95W é adequada para todos os tipos de terreno..

TRÊS MODOS DE DIREÇÃO

A B95W pode ser equipada com o sistema de direção de quatro rodas da Yanmar como uma opção adicional. Através do painel de controlo inteligente dentro da cabine, os operadores podem selecionar:

- 1 Direção nas rodas dianteiras (ideal para locomoções em estrada)
- 2 Direção nas quatro rodas (proporcionando um raio de viragem reduzido para locais de trabalho estreitos)
- 3 Direção de tipo caranguejo (para movimento paralelo)



UMA VASTA ESCOLHA DE PNEUS

Dependendo da aplicação, a B95W pode ser equipada com uma seleção de diferentes tipos de pneus para se adaptar às necessidades do operador – pneus simples, de baixa pressão, duplos ou largos.

CONFORTO

E ESPAÇO NA CABINE

Espaçosa e confortável, a cabine da B95W foi concebida a pensar no operador. A consola do banco é totalmente ajustável, move-se de forma independente e proporciona o ambiente de trabalho perfeito.

DESIGN ERGONÓMICO

Fornecendo ao operador informações abrangentes do sistema de forma sucinta, o ecrã central de dados é claro, fácil de navegar e foi concebido para refletir a disposição em mosaico de um smartphone. O ecrã antirreflexo de 7 polegadas tem um design bem concebido, está perfeitamente posicionado e também é utilizado como monitor para a câmara de marcha-atrás da B95W.

TECLADO AMPLO

O teclado incorpora uma superfície sensível à pressão que é extra-larga para facilitar a operação - mesmo com luvas!



FACILIDADE DE UTILIZAÇÃO

SISTEMA OPERATIVO DE CONTROLO INTELIGENTE

Tal como acontece com todos os modelos da gama de escavadoras de rodas da Yanmar, a B95W beneficia da tecnologia de controlo inteligente de última geração. O sistema exclusivo permite um controlo rápido e intuitivo da máquina, juntamente com capacidades de monitorização melhoradas. As principais características incluem:

- + Ecrã grande e nítido para monitorização de dados em tempo real
- + Controlos intuitivos e ergonómicos
- + Controlo total do primeiro, segundo e terceiro circuitos hidráulicos
- + Definições personalizáveis para satisfazer as necessidades do condutor

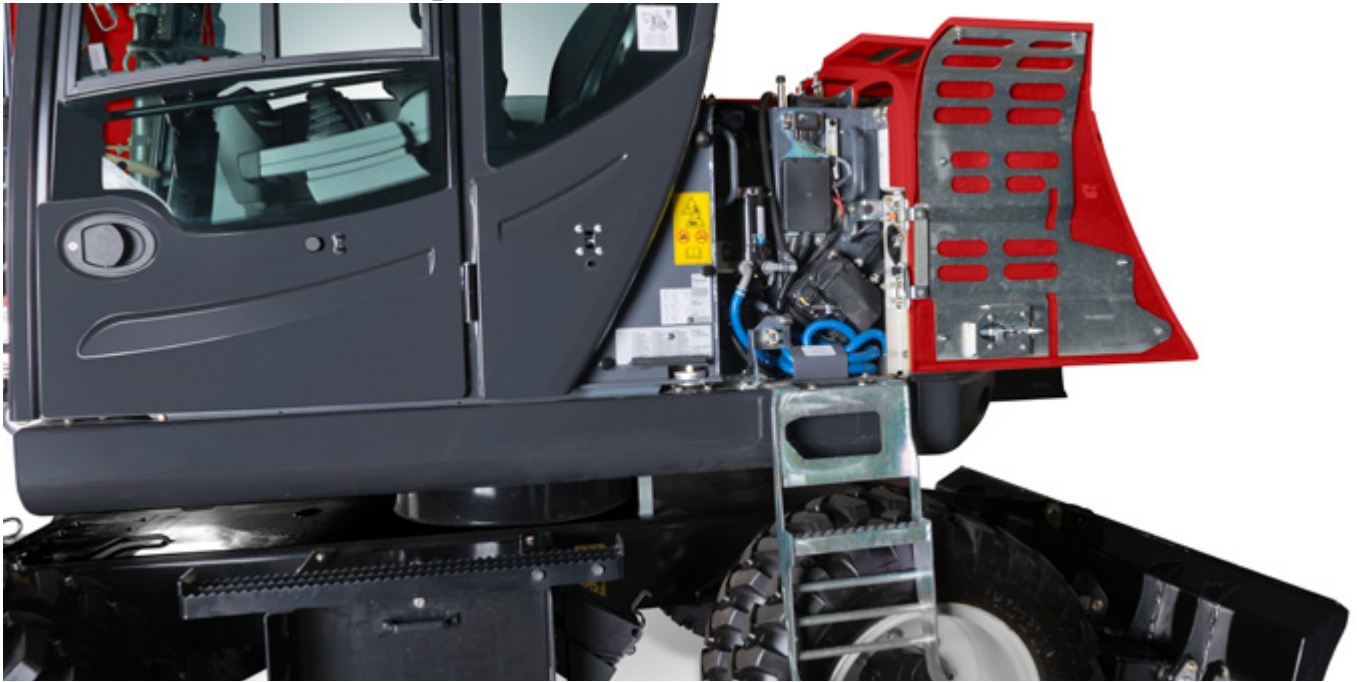
CONTROLO COM A PONTA DOS DEDOS

A capacidade de controlo exato com a ponta dos dedos permite ao operador monitorizar o caudal de óleo (de zero a cheio). O seletor rotativo no joystick proporciona uma forma rápida e simples de lternar entre funções hidráulicas.

CONTROLOS PERSONALIZÁVEIS

A B95W está equipada com controlos ISO por predefinição, mas os controlos SAE podem ser especificados como um extra opcional. A mudança de padrão pode ser facilmente selecionada e ativada através do ecrã de visualização LCD.

FUNCIONALIDADES DE SEGURANÇA CRÍTICAS



CÂMARA DE VISÃO TRASEIRA

A B95W está equipada por predefinição com uma câmara de visão traseira de última geração, que pode ser configurada de acordo com as preferências exatas do operador. Isto melhora a visibilidade a partir da cabine, maximizando assim a segurança no local de trabalho ao evitar o risco de colisões.

BOMBA DE REABASTECIMENTO AUTOMÁTICO

Sendo disponibilizada como um extra, os operadores podem solicitar uma novíssima bomba de reabastecimento automático, equipada com um sensor de nível que interrompe a bomba quando o depósito de combustível está cheio. Isto permite o reabastecimento com o simples toque de um botão – rápido, seguro e simples.

MANUTENÇÃO FÁCIL DE GERIR

Os requisitos de manutenção foram tidos em conta em todo o design da B95W. Como tal, foi integrada no compartimento de manutenção principal uma barra de manutenção que contém a parte elétrica central. Isto torna o acesso a relés e fusíveis simples e alcançável ao nível do solo.

A porta de manutenção pode ser aberta sem ferramentas e inclui uma escada extensível (protegida por amortecedores de borracha). Não existem componentes hidráulicos principais localizados debaixo da cabina, o que significa que não é necessário incliná-la.

Graças à ferramenta de diagnóstico SmartAssist-Direct da Yanmar, as informações e os requisitos de manutenção são automaticamente transmitidos ao engenheiro. Isto minimiza os requisitos de diagnóstico e proporciona uma perceção abrangente dos requisitos de substituição de peças, do historial de operações, da resolução de problemas e do diagnóstico de falhas.



SMARTASSIST REMOTE

O SmartAssist Remote é o sistema de gestão de frotas de nova geração da Yanmar. Aproveitando a mais recente tecnologia telemática, a localização e o estado do equipamento são comunicados em tempo real. Esta opção fornece controlo total e permite aos gestores de frota gerir os seus equipamentos à distância (através de um PC ou smartphone).

À SUA MEDIDA

A B95W é fornecida com várias funcionalidades como predefinição, mas também tem a possibilidade de ser configurada para satisfazer as necessidades específicas de vários clientes, tais como paisagistas, empreiteiros civis, profissionais de serviços públicos e autoridades municipais. Desde o esquema de cores até à escolha da lança, da lâmina ou dos pneus, assim como dos baldes e dos acessórios hidráulicos, a B95W pode ser perfeitamente adaptada às necessidades do seu negócio.



OPÇÕES DE LANÇA

Estão disponíveis várias opções de lança para se atender às aplicações exatas dos operadores:

- + Lança TPA, com braço de escavação padrão de 2000 mm e longo braço de escavação de 2200 mm
- + Lança circular, com braço de escavação de 1650 mm
- + Lança monobloco, lança de desvio de 850 mm, com braço de escavação 2000 mm

MODOS DE DIREÇÃO

A B95W tem três modos de direção para atender a uma ampla variedade de aplicações, sendo que estes podem ser alterados facilmente graças à integração do controlo inteligente:

- + Direção nas rodas dianteiras para locomoção rápida em estrada
- + Direção nas quatro rodas para raios de viragem apertados
- + Direção de tipo caranguejo para deslocações em paralelo

ESTABILIDADE

Para maximizar a estabilidade, particularmente durante trabalhos de escavação pesados ou quando se desloca em terrenos acidentados, a B75W pode ser equipada com uma ampla variedade de acessórios opcionais:

- + Lâmina frontal de nivelamento
- + Estabilizadores
- + Lâmina de apoio

OPÇÕES DE PNEUS

- + Pneu simples 500/45-20 Alliance
- + Pneu simples 500/45-20 Mitas
- + Pneu 315/70R22.5 Bandenmarkt com banda de rodagem Delcora SGX-1
- + Pneu 275/70 R22.5 Bandenmarkt Profil Excavator

ACESSÓRIOS

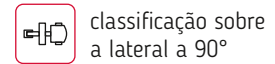
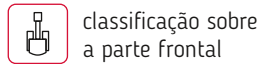
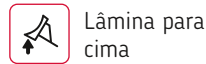
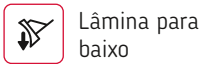
Para maximizar a produtividade, a Yanmar proporciona uma vasta gama de acessórios para a construção, colocação de tubagens, engenharia civil, paisagismo e aplicações agrícolas. Graças ao seu sistema hidráulico único e aos circuitos auxiliares, a operação e a mudança de acessórios podem ser realizadas com o simples toque de um botão.

OS ACESSÓRIOS PRINCIPAIS INCLUEM

- | | | | |
|---------------------------------------|------------------------------------|------------------------------------|------------------------|
| + Sistema de engate rápido mecânico | + Unidade de inclinação hidráulica | + Balde para materiais ligeiros | + Balde rotativo |
| + Sistema de engate rápido hidráulico | + Unidade de inclinação e rotação | + Balde padrão | + Martelos demolidores |
| | | + Balde para limpeza de escavações | + Garfos para paletes |



CAPACIDADE DE ELEVAÇÃO



Lança TPA com braço de escavação de 2000 mm

		D						
		3 m	4 m	5 m	6 m	7 m.		
H	3,0 m	--	--	2,6 2,3	1,7 1,6	1,5 1,0	--	--
	1,5 m	4,1	3,5	2,6 2,3	2,1 1,6	1,5 1,0	--	--
	0,0 m	3,4	3,3	2,2 2,2	1,3 1,5	0,9 1,0	--	--
	0,0 m	2,6	2,6	1,7 1,7	1,2 1,2	0,9 0,9	--	--
	-1,0 m	4,7	2,7	2,9 1,7	2 1,2	--	--	--
		2,6	2,6	1,6 1,7	1,2 1,2	--	--	--

Lança TPA com braço de escavação de 2000 mm, contrapeso adicional

		D						
		3 m	4 m	5 m	6 m	Máx.		
H	3,0 m	--	--	2,6 2,4	1,8 1,7	1,5 1,1	--	--
	1,5 m	4,2	3,7	2,6 2,3	2,1 1,7	1,6 1,1	--	--
	0,0 m	3,6	3,7	2,3 2,3	1,7 1,6	1,1 1,1	--	--
	0,0 m	4,7	2,9	2,8 1,9	2,1 1,4	1,6 1,0	--	--
	-1,0 m	2,8	2,9	1,8 1,9	1,3 1,4	1,0 1,0	--	--
		2,8	2,8	1,8 1,9	1,3 1,4	--	--	--

Lança TPA com braço de escavação de 2200 mm

		D					
		3 m	4 m	5 m	6 m	Máx.	
H	3,0 m	--	--	2,4 2,0	1,8 1,7	1,4 1,1	1,4 0,9
	1,5 m	4,2	3,5	2,6 2,3	1,6 1,6	1,5 1,0	1,3 0,8
	0,0 m	3,1	3,3	2,1 2,2	1,5 1,6	0,9 1,0	0,7 0,8
	0,0 m	4,5	2,8	1,8 2,1	1,3 1,6	1,0 1,2	0,8 0,8
	-1,0 m	2,5	2,6	1,6 1,7	1,2 1,2	0,9 0,9	0,7 0,8
		4,8	2,7	1,8 2,2	1,3 1,3	1 1,1	1,1 0,9

Lança TPA com braço de escavação de 2200 mm, contrapeso adicional

		D						
		3 m	4 m	5 m	6 m	Máx.		
H	3,0 m	--	--	2,4 2,4	1,8 1,8	1,9 1,2	--	--
	1,5 m	4,2	3,9	2,6 2,5	2,2 1,8	2,0 1,2	--	--
	0,0 m	3,5	3,7	2,3 2,5	1,7 1,7	1,1 1,1	--	--
	0,0 m	4,3	3,1	2,6 2,1	2,0 1,5	1,6 1,1	--	--
	-1,0 m	2,9	3,0	1,9 2,0	1,4 1,4	1,0 1,1	--	--
		4,6	2,9	2,9 1,9	2,1 1,5	1,2 1,3	--	--

Lança circular

		D					
		3 m	4 m	5 m	6 m	Máx.	
H	3,0 m	4,4	3,8	2,5 2,5	1,7 1,7	1,7 1,0	1,3 0,8
	1,5 m	3,3	3,6	2,2 2,3	1,3 1,6	0,9 1,1	0,7 0,7
	0,0 m	4,8	3,1	2,8 2	2,1 1,4	1,6 1,0	0,8 0,8
	0,0 m	2,7	2,9	1,8 1,9	1,2 1,3	0,9 0,9	0,6 0,7
	-1,0 m	5,3	2,7	3,3 1,8	2,2 1,3	1,5 1,0	0,5 0,6
		2,3	2,4	1,5 1,7	1,1 1,2	0,8 0,9	0,5 0,6
		4,4	2,6	2,9 1,8	1,6 1,3	1,1 1,1	0,3 0,4
		2,3	2,4	1,5 1,6	1,1 1,2	0,9 0,9	0,3 0,4

Lança circular, contrapeso adicional

		D					
		3 m	4 m	5 m	6 m	Máx.	
H	3,0 m	4,2	4,1	2,5 2,7	1,7 1,6	1,7 1,1	1,3 0,9
	1,5 m	3,7	3,9	2,4 2,5	1,6 1,6	1,0 1,1	0,8 0,8
	0,0 m	4,8	3,3	2,6 2,1	2,1 1,5	1,7 1,1	0,9 0,6
	0,0 m	2,9	3,1	1,9 2,1	1,4 1,5	1,0 1,1	0,7 0,6
	-1,0 m	5,1	2,8	3,2 1,9	2,2 1,4	1,5 1,0	0,4 0,4
		2,5	2,7	1,7 1,8	1,3 1,3	0,9 1,0	0,4 0,4
		4,3	2,8	2,8 1,8	1,9 1,4	1 1,2	0,3 0,3
		2,4	2,7	1,7 1,8	1,2 1,3	1 1,1	0,3 0,3

Lança monobloco de desvio

		D					
		3 m	4 m	5 m	6 m	Máx.	
H	3,0 m	--	--	--	--	1,7 1,1	1,9 0,9
	1,5 m	--	--	--	--	0,9 1,0	0,7 0,8
	0,0 m	--	--	4,4 1,9	3,0 1,3	2,3 1,0	1,8 0,8
	0,0 m	--	--	1,6 1,8	1,1 1,2	0,9 0,9	0,7 0,7
	-1,0 m	--	--	5,3 1,7	3,2 1,3	2,3 0,9	1,7 0,8
		--	--	1,4 1,5	1,1 1,2	0,8 0,9	0,7 0,6
		--	--	2,4 4,4	1,6 2,8	1,2 1,9	0,9 1,6
		2,2	2,3	1,4 1,5	1,1 1,1	0,8 0,9	0,8 0,8

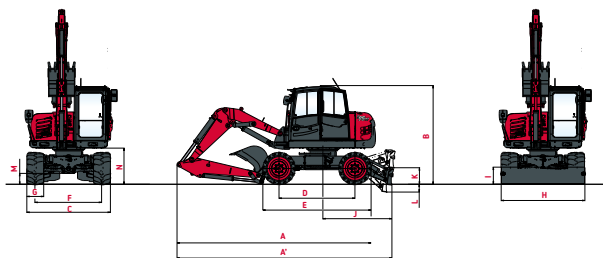
Lança monobloco de desvio, contrapeso adicional

		D					
		3 m	4 m	5 m	6 m	Máx.	
H	3,0 m	--	--	--	--	1,9 1,1	1,9 1,0
	1,5 m	--	--	--	--	1,0 1,1	0,8 0,9
	0,0 m	--	--	4,4 2,0	2,9 1,5	2,3 1,1	1,8 0,9
	0,0 m	--	--	1,8 1,9	1,3 1,4	1,0 0,8	0,8 0,8
	-1,0 m	--	--	5,3 1,9	3,2 1,3	2,3 1,1	1,7 0,9
		--	--	1,7 1,7	1,2 1,3	0,9 1,0	0,8 0,8
		--	--	2,9 4,3	1,8 2,8	1,4 1,9	1,1 1,6
		2,4	2,5	1,6 1,7	1,2 1,3	0,9 1,0	0,9 0,9

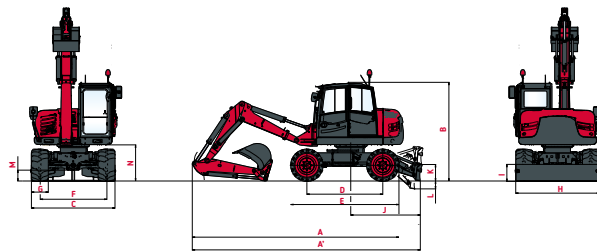
[Todos os valores especificados em toneladas (t) foram determinados em conformidade com a norma ISO 10567 e incluem um fator de estabilidade de 1,33 ou 87% da capacidade de elevação hidráulica. Todos os valores foram determinados com engate rápido, mas sem balde. No caso de acessórios de trabalho montados, os pesos mortos dos acessórios de trabalho devem ser deduzidos das cargas úteis permitidas.]

DIMENSÕES

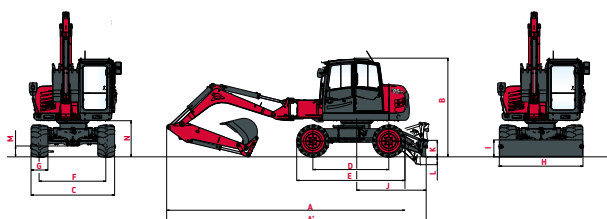
LANÇA TPA



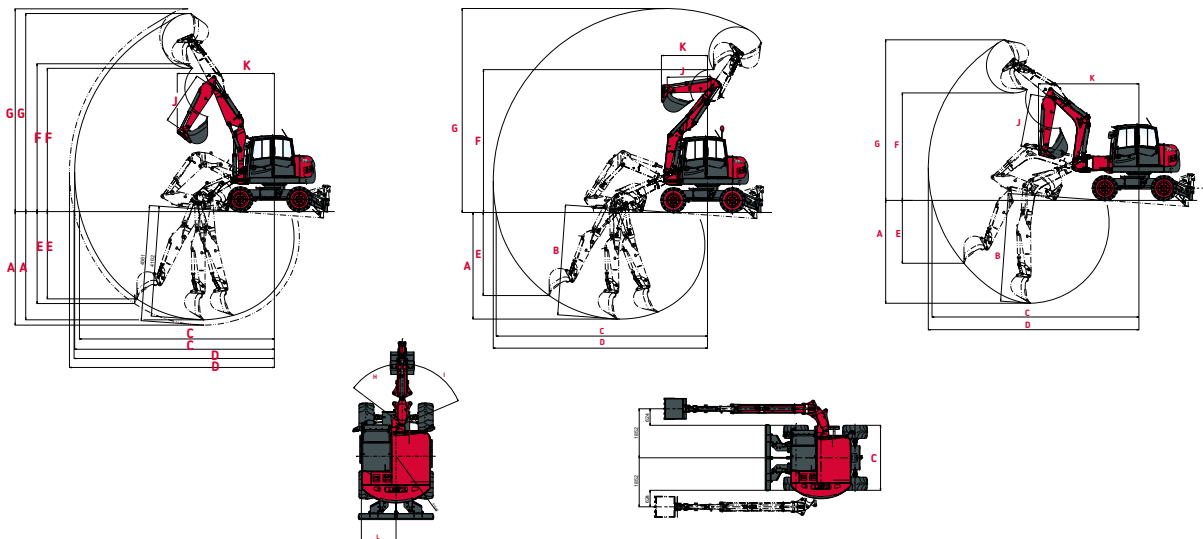
LANÇA CIRCULAR



LANÇA MONOBLOCO



	TPA Boom	Circular Boom	Monobloc Boom		TPA Boom	Circular Boom	Monobloc Boom
A Comprimento total	5 700 mm	6 070 mm	7 000 mm	H Largura total da lâmina	2 460 mm	2 460 mm	2 460 mm
A' Comprimento total com a lâmina na parte traseira	6 320 mm	6 700 mm	7 630 mm	I Altura total da lâmina	500 mm	500 mm	500 mm
B Altura total	2 900 mm	2 900 mm	2 900 mm	J Distância da lâmina	2 030 mm	2 030 mm	2 030 mm
C Largura total	2 460 mm	2 460 mm	2 460 mm	K Altura máx. da lâmina acima do solo	485 mm	485 mm	485 mm
D Distância entre eixos	2 240 mm	2 240 mm	2 240 mm	L Profundidade máx. da lâmina	230 mm	230 mm	230 mm
E Comprimento do chassi	3 180 mm	3 180 mm	3 180 mm	M Distância mínima ao solo	320 mm	320 mm	320 mm
F Faixa de rodagem	1 960 mm	1 960 mm	1 960 mm	N Distância ao solo sob o contrapeso	1 060 mm	1 060 mm	1 060 mm
G Largura do pneu	496 mm	496 mm	496 mm				



	TPA Boom	Circular Boom	Monobloc Boom		TPA Boom	Circular Boom	Monobloc Boom
A Profundidade máx. de escavação – Lâmina levantada	4 100/*4 300 mm	4 030 mm	3 890 mm	G Altura máx. de corte	7 500/*7 660 mm	7 700 mm	6 070 mm
B Profundidade máx. de escavação – Lâmina descida	4 160/*4 360 mm	4 160 mm	4 080 mm	H Lança a rodar da base para a esquerda	53°	53°	53°
C Alcance máx. de escavação no solo	7 370/*7 550 mm	7 990 mm	7 820 mm	I Lança a rodar da base para a direita	67°	67°	67°
D Alcance máx. de escavação	7 570/*7 740 mm	8 100 mm	7 960 mm	J Comprimento do braço	2 000/*2 200 mm	1 650 mm	2 000 mm
E Máx. de parede vertical	3 300/*3 470 mm	3 140 mm	2 980 mm	K Raio de viragem dianteiro	3 670 mm	1 740 mm	3 790 mm
F máx. de despejo	5 410/*5 580 mm	5 400 mm	4 060 mm	L Raio de viragem traseiro	1 550 mm	1 550 mm	1 550 mm

*Braço de escavação de 2200 mm.

ESPECIFICAÇÕES

[OPERAÇÃO]

Peso de operação (lança monobloco/TPA/circular) de acordo com a ISO 6016	9100 kg/9300 kg/9500 kg
Comprimento total, posição de deslocamento (lança monobloco/TPA/circular)	5700 mm/5560 mm/5440 mm
Altura total (posição de deslocamento)	3950 mm
Dimensões de transporte: Lança monobloco/TPA/circular (C x A)	6520 x 2930 mm/6300 x 2930 mm/6720 x 2930 mm
Largura total (com pneus duplos)	2450 mm
Altura total (parte superior da cabina)	2930 mm
Largura da banda de rodagem	1942 mm
Distância entre eixos	2240 mm
Distância ao solo sob o eixo cardan	400 mm
Raio de viragem	6700 mm
Raio de rotação na parte traseira	1550 mm
Rotação da superestrutura para a frente (lança monobloco/TPA/lança circular)	2960 mm
Área de trabalho 180°	4510 mm
Área de trabalho 360°	6090 mm / 5920 mm / 3340 mm

[MOTOR]

Fabricante, modelo	Deutz TCD 3.6 L4, Fase V
Tipo	Motor a diesel turbo com permutador intermédio de calor – Fase V da UE/Nível 4 final
Ciclo de combustão de quatro tempos	injeção Common Rail
Cilindrada	3600 cm ³
Potência nominal de acordo com a norma ISO 9249 a 2000 rpm	74,4 kW (101 CV)
Torque	410 Nm a 1600 rpm-1
Sistema de arrefecimento	Água

[SISTEMA ELÉTRICO]

Tensão nominal	12 V
Bateria	12 V/135 Ah
Gerador	14 V/95 Ah
Motor de arranque	12 V/4,0 kW

[SISTEMA HIDRÁULICO]

Acionamento hidrostático de deslocamento em circuito fechado com ajuste automático da força de tração e da velocidade de forma independente do sistema hidráulico em funcionamento.

Capacidade da bomba, máx.	2,2/4,0 km/h
Pressão de trabalho, máx.	9,1 rpm

Sistema hidráulico em funcionamento: Bomba de deslocamento variável de pistões axiais com sensor de carga, acoplada a uma distribuição de caudal independente da carga (LUDV). Controlo simultâneo e independente de todos os movimentos. Manobras sensíveis independentemente das cargas.

Capacidade máxima da bomba	máx. 142 l/min
Pressão de trabalho	máx. 280 bar

O circuito de óleo controlado por termostato garante que a temperatura do óleo é atingida rapidamente e evita o sobreaquecimento. Ventoinha reversível de acionamento hidráulico. O filtro de retorno instalado no depósito de óleo permite a substituição ecológica dos elementos filtrantes.

Bomba de engrenagem tripla para todos os movimentos de posicionamento, rotação da superestrutura e para o ventilador hidrostático.

Caudal hidráulico, máx.	38 + 38 + 38 l/min
Pressão de trabalho, máx.	250 bar

Circuito de controlo para acessórios de trabalho, operado proporcionalmente. Capacidade da bomba, ajustável entre 0–100 l/min.

Pressão de trabalho, máx.	280 bar
---------------------------	---------

[TRANSMISSÃO]

Tração nas 4 rodas a partir da engrenagem de redução no eixo dianteiro através do eixo cardã para o eixo traseiro. Controlo de velocidade infinitamente variável para a frente e para trás.

2 intervalos de velocidade	«Baixo» 0–6 km/h «Alto» 0–20 km/h
4 intervalos de velocidade (a versão de alta velocidade é opcional)	«Baixo» 0–5/0–15 km/h «Alto» 0–11/0–36 km/h

[FREQUÊNCIA DAS MANUTENÇÕES]

Substituir o óleo e filtro do motor: 500 h ou no mínimo uma vez por ano | Substituir o filtro de combustível: 1000 h ou no mínimo uma vez por ano | Substituir o filtro de óleo hidráulico: 100 + 500 h; a cada 1000 h ou no mínimo a cada 2 anos | Mudar o filtro do óleo hidráulico: primeiro após 100 h, depois seguir as instruções no ecrã | Substituir o líquido de arrefecimento: se necessário ou, no mínimo, a cada 2 anos.

EQUIPAMENTOS PADRÃO

[CABINE]

Cabine espaçosa de aço com isolamento acústico e visão total (com certificação ROPS).

Janela deslizante na porta da cabine.

Janelas de vidro de segurança, janelas térmicas com tonalidade verde.

Janela térmica da claraboia, com tonalidade bronze.

Janela traseira panorâmica.

Janela frontal suportada por molas pneumáticas, deslizável sob o teto da cabine.

Posição de ventilação ao inclinar a janela dianteira. Sistema de lavagem do para-brisas.

Compartimento de armazenamento. Preparação para a instalação de rádio. Espelho retrovisor exterior esquerdo.

Aquecimento da cabine com desembaciador do vidro dianteiro por permutador de calor de líquido de refrigeração com ventilador contínuo.

Filtros de ar fresco e de recirculação de ar.

Banco do operador MSG 85 (versão conforto), amortecimento hidráulico, encosto extra-alto, apoios para os braços com inclinação ajustável, suspensão longitudinal-horizontal, apoio lombar mecânico. Cinto subabdominal.

Câmara de visão traseira. Painel de instrumentos do lado direito do banco do operador com dispositivo de aviso visual e acústico, contador de horas e módulo de segurança.

Projetor de trabalho LED.

Valores efetivos de aceleração para todo o corpo inferiores a 0,5 m/s².

Valores efetivos de aceleração para braço e mão inferiores a 2,5 m/s².

Valores de vibração em conformidade com as diretivas 2006/42/CE e EN474.

Nível de ruído

Nível de potência sonora (LWA) em torno da máquina: 100 dB (A)

Nível de pressão sonora (LpA) na cabine: 72 dB (A)

Valores de nível de som medidos em conformidade com as diretivas 2000/14/CE e EN474

[EIXOS]

Dianteiro: Eixo de acionamento planetário oscilante, ângulo de oscilação de

11,5°

Traseiro: Eixo de acionamento planetário rígido.

[DIREÇÃO]

Eixo dianteiro de controlo totalmente hidráulico com cilindro de direção integrado.

Ângulo máximo de direção de

32°

[SISTEMA DE ROTAÇÃO]

Acionamento hidrostático com engrenagem planetária de 2 fases e motor de pistão axial de deslocamento fixo, que também funciona como travão resistente ao desgaste. Além disso, o travão multidiscos de ação por mola funciona como travão de estacionamento.

Velocidade de rotação

0-10 rpm

[KNICKMATIK®]

Ajuste paralelo lateral da disposição da lança à profundidade máxima de escavação.

Travão de estacionamento: Travão hidráulico de ação por mola, acionado eletricamente

53° / 960 mm

Travão de estacionamento: Travão hidráulico de ação por mola, acionado

68° / 900 mm

[PNEUS]

Pneus duplos padrão 8.25-20, 14 PR.

[CAPACIDADE PARA FLUIDOS]

Depósito de combustível

160 l

Depósito de AdBlue

10 l

Sistema hidráulico (incl. depósito)

175 l

[TRAVÕES]

Travão de serviço: Travão de dois circuitos com acumulador de bomba hidráulica, que funciona sobre os travões multidiscos imersos em óleo do eixo dianteiro e traseiro.

Travão de escavadora: Funciona no eixo dianteiro e traseiro devido ao travão de serviço bloqueável.

Travão auxiliar: Acionamento hidrostático de deslocamento em circuito fechado, que funciona como travão auxiliar sem desgaste.

Travão de estacionamento: Travão hidráulico de ação por mola, acionado eletricamente.

EQUIPAMENTOS OPCIONAIS

DESEMPENHO

Filtro de partículas diesel (DPF) | Sistema de ralenti automático | Acionamento de deslocamento, direção padrão, 25 km/h | Acionamento de deslocamento, direção nas quatro rodas, 20 km/h | Acionamento de deslocamento, direção nas quatro rodas, 25 km/h | Acionamento de deslocamento, rápido, 30 km/h | Acionamento de deslocamento, direção nas quatro rodas, 36 km/h | Lança TPA, com braço de escavação, 2200 mm | Lança circular, com braço de escavação, 1650 mm | Lança monobloco, desvio de 850 mm, com braço de escavação, 2000 mm | Lâmina frontal de nivelamento, 2460 mm de largura (pneus duplos) ou 2290 mm de largura (pneus simples) | Mudança de direção em caso de operação da lâmina | Lâmina de apoio traseira, 2460 mm de largura (com pneus duplos e largos) | Lâmina de apoio traseira, 2290 mm de largura (com pneus simples) | Lâmina frontal de nivelamento em posição flutuante | Placas de estabilização traseiras, revestidas a borracha, oscilantes | Cobertura para cilindros de apoio | Contrapeso adicional (+365 kg) | 4.º circuito proporcional, controlo no joystick esquerdo | 4. linha do circuito hidráulico proporcional + linha para unidade de inclinação hidráulica, controlo no joystick esquerdo | Instalação hidráulica para sistema de engate rápido | Óleo hidráulico biodegradável | Fornecimento de óleo hidráulico, com obrigatoriedade de aprovação do óleo por parte da Yanmar | Pneus especiais: 500/45-20 (pneus simples largos), 500/45-20 Mitas (pneus simples) | 275/70 R22.5 Bandenmarkt, banda de rodagem «Excavator» (pneus duplos) | 315/70R22.5 Bandenmarkt, banda de rodagem Delcora SGX-1 (pneus simples).

CONFORTO E FACILIDADE DE UTILIZAÇÃO

Banco do operador MSG 95 (versão premium), amortecimento a ar, encosto extra-alto e apoios para os braços com inclinação ajustável, suspensão longitudinal-horizontal, aquecimento do banco e do encosto, apoio lombar pneumático | Janela deslizante do lado direito | interruptor de padrão de controlo A/B | Ar condicionado | Aquecedor a diesel independente do motor com circulação de ar fresco e temporizador | Espelho retrovisor exterior, aquecível | Bomba de reabastecimento elétrica com desligamento automático | Compartimento de refrigeração | Caixa de ferramentas e kit de ferramentas | Bomba de lubrificação.

PROTEÇÃO E DURABILIDADE

Grade de proteção FOPS para a proteção da claraboia | Proteção para a janela frontal | Conjunto suplementar de válvulas de rutura de mangueira/retenção de carga para lança TPA, cilindro de balde | Extintor de incêndio, pó ABC, 2 kg, montado na cabina | Dispositivo antirroubo, codificado | Dispositivo eletrónico antirroubo | Alarme de deslocamento | Desativação automática do motor | Pacote de iluminação em LED | Luz de trabalho LED montada na lança | Sinalizador rotativo amarelo LED de fixação facultativa.

DIVERSOS

Smart Assist Remote

[ACESSÓRIOS]

Proporcionamos uma gama de acessórios pré-instalados de fábrica para maximizar a versatilidade da sua escavadora de rodas. A Yanmar proporciona uma seleção de acopladores rápidos mecânicos e hidráulicos, incluindo unidade de inclinação hidráulica, baldes de escavação, baldes de limpeza de escavações, dentes ripper e martelos demolidores.



YANMAR



Yanmar Compact Equipment EMEA

PT_B95W_1123



www.yanmar.com