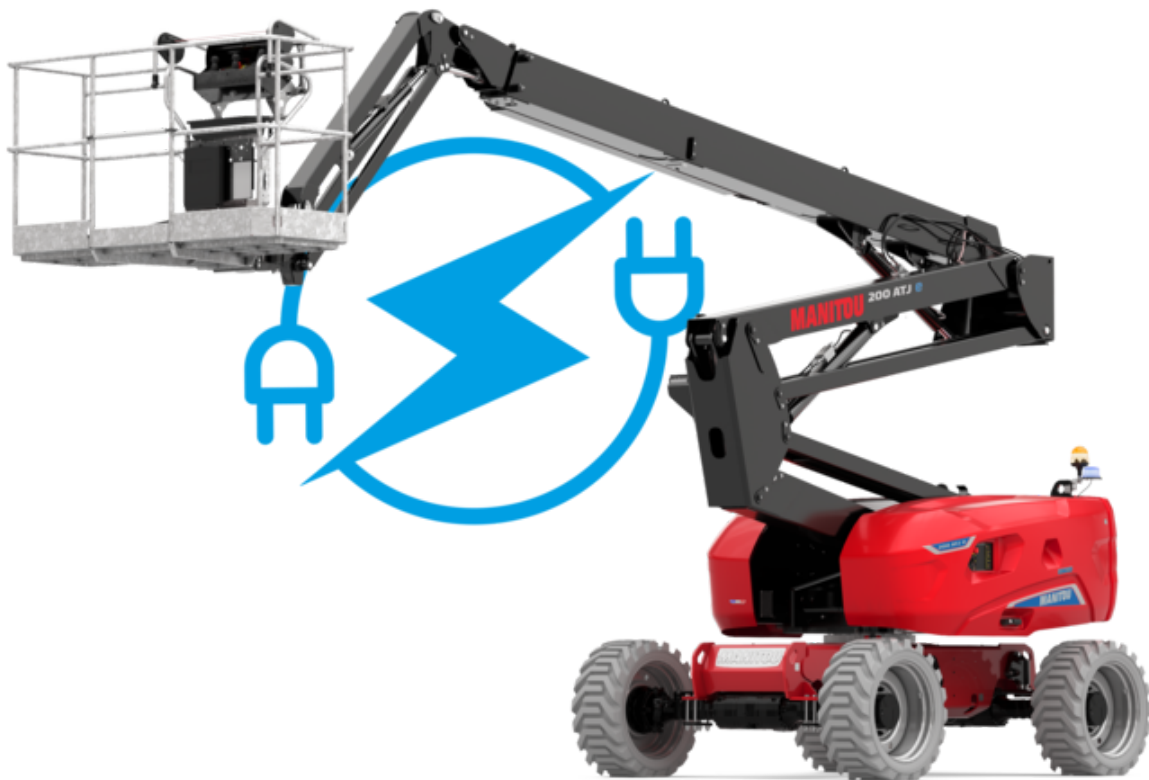


Ficha técnica :

200 ATJ E 4WS



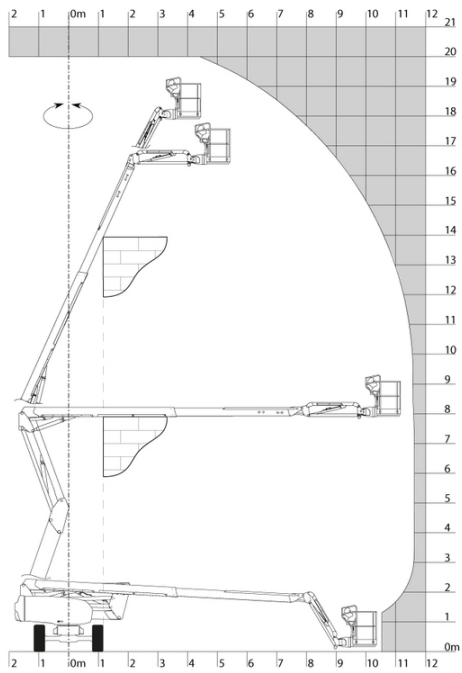
 **MANITOU**
HANDLING YOUR WORLD

Capacidade		Métrico
Altura de trabalho	h21	20 m
Altura da plataforma	h7	18 m
Alcance máx.		11.57 m
Sobremedida/Saliência		7.90 m
Articulação basculante do braço (cima / baixo)		+65 ° / -60 °
Capacidade da plataforma	Q	250 kg
Rotação da torreta		360 °
Rotação cesto (direita) / da plataforma (esquerda)		90 ° / 90 °
Número de pessoas (interior / exterior)		2 / 2
Peso e dimensões		
Peso da plataforma *		7530 kg
Dimensão da plataforma (comprimento x largura)	lp / ep	2.10 m x 0.80 m
Comprimento total	l1	8.34 m
Largura total	b1	2.38 m
Altura total	h17	2.46 m
Comprimento total fechado	l9	6.06 m
Altura total recolhido	h18	2.81 m
Altura piso (acesso)	h20	0.45 m
Desvio do contrapeso (torre a 90 °)	a7	0.61 m
Raio de viragem exterior	Wa3	3.78 m
Distância ao solo no centro da distância entre eixos	m2	0.38 m
Distância entre eixos	y	2.30 m
Atuação		
Velocidade de condução - recolhido		5.30 km/h
Velocidade de condução - elevado		0.70 km/h
Inclinação transponível		45 %
Declive admissível		4 °
Pneus		
Tipo de rodas		Enchimento de espuma
Pneus standard		Camso - 910 x 365
Rodas de tração (dianteira / traseira)		2 / 2
Rodas direcionais (dianteira / traseira)		2 / 2
Travagem nas rodas (frente / atrás)		0 / 2
Motor/Bateria		
Bateria / Capacidade de carga		48 V / 460 Ah
Carregador integrado (V / A)		48 V / 60 A
Tensão nominal da bateria		48 V
Energia da bateria		22 kWh
Diversos		
Pressão no solo		10.90 dan/cm2
Pressão hidráulica		240 bar
Capacidade do depósito hidráulico		24 l
Cumprimento das normas		
Esta máquina está em conformidade com:		Diretivas europeias: 2006/42/CE - Máquinas (revisão EN280:2013) - 2004/108/CE (CEM) - 2006/95/CE (Baixa tensão)

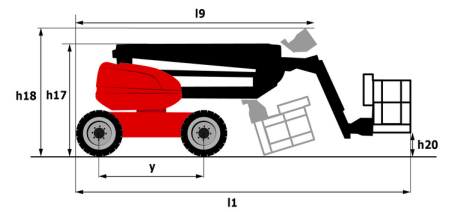
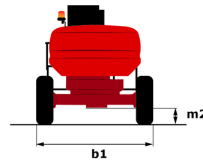
*Varia de acordo com as opções e padrões do país em que a máquina é entregue

200 ATJ e 4WS - Diagramas de carga

Gráfico de carga



200 ATJ e 4WS - Esquemas dimensionais



Equipamentos

Standard

4 movimentos simultâneos
4 rodas direcionais com "tipo caranguejo"
4 rodas motrizes
Ajuda de diagnóstico integrada
Alarme sonoro e indicadores luminosos (inclinação, sobrecarga, descida)
Bloqueio do diferencial na traseira
Bomba elétrica de emergência
Caixa de ferramentas na cesta
Capô de proteção dos comandos
Carregador integrado multi-voltagem
Carregador integrado multitenção
Easy Manager
Eixo dianteiro oscilante
Interruptor de paragem de urgência na cesta e na torreta
Large color screen on turret
Lead acid batteries
Luz rotativa
Pedal homem morto
Pneus com enchimento de espuma
Predisposição 230V
SPS : Secondary protection system
Screen information in the basket
Tecnologia de bus CAN
Translação possível à altura máxima
Two electric motors of 8.5kW and 16kW

Opcional

Cesta Galvanizada 1.800 mm
Código antiarranque
Enchimento eléctrico centralizado
Fully galvanized basket 1800mm / 5'11" with lateral door
OSS - Detecção de Obstáculos
OSS - Sistema de Segurança de Funcionamento - MEWP
Pacote de iluminação
Pneus que não deixam marcas
Predisposição de água
Rotação contínuo da torre
Safety kit (Harness + helmet)
Sinal sonoro em todos os movimentos
Sinal sonoro na translação
Tampas da base giratória com fechadura
Tomada de 110/230V com disjuntor diferencial
Óleo biodegradável



 **MANITOU**
HANDLING YOUR WORLD

Sede Central

B.P. 249 - 430 rue de l'Aubinière
44150 Ancenis Cedex - France

Tél. : 00 33 (0)2 40 09 10 11 - Fax : 00 33 (0)2 40 09 10 97

www.manitou.com



Esta publicação apresenta uma descrição das versões e possibilidades de configuração dos produtos Manitou que podem possuir equipamentos diferentes. Os equipamentos apresentados nesta brochura podem ser de série, opcionais ou não estarem disponíveis consoante as versões. A Manitou reserva-se o direito de modificar, em qualquer momento e sem pré-aviso, as especificações descritas e representadas. As especificações referidas não comprometem o fabricante. Para mais informações, contacte o seu concessionário Manitou. Documento não contratual. A apresentação e as imagens dos produtos não são contratuais. Os logótipos, assim como a identidade visual da empresa, são propriedade da Manitou e não podem ser utilizados sem autorização. Todos os direitos reservados. As fotografias e os esquemas contidos na presente brochura só são fornecidos para fins de consulta e a título indicativo.

Manitou BF SA - Sociedade anónima com conselho de administração - Capital social: 39 668 399 Euros - 857 802 508 RCS Nantes