

Ficha técnica :

# 180 ATJ E



 **MANITOU**  
HANDLING YOUR WORLD

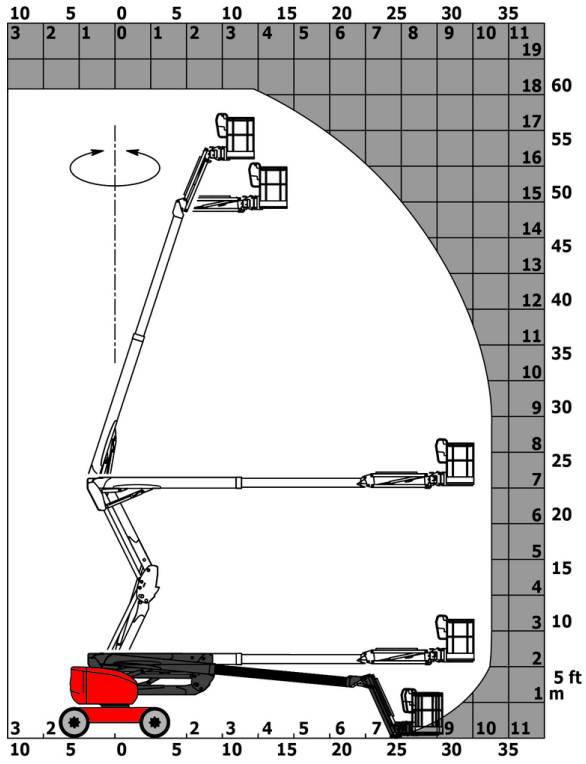
Capacidade		Métrico
Altura de trabalho	h21	18.19 m
Altura da plataforma	h7	16.19 m
Alcance máx.		10.33 m
Sobremedida/Saliência		7.43 m
Rotação do braço pendular (esquerda / direita)		90 ° / 90 °
Articulação basculante do braço (cima / baixo)		+65 ° / -59.50 °
Capacidade da plataforma	Q	250 kg
Rotação da torreta		350 °
Rotação cesto (direita) / da plataforma (esquerda)		90 ° / 90 °
Número de pessoas (interior / exterior)		2 / 2
Peso e dimensões		
Peso da plataforma *		7550 kg
Dimensão da plataforma (comprimento x largura)	lp / ep	1.80 m x 0.80 m
Comprimento total	l1	7.61 m
Largura total	b1	2.32 m
Altura total	h17	2.48 m
Comprimento total fechado	l9	5.43 m
Altura total recolhido	h18	2.52 m
Altura piso (acesso)	h20	0.45 m
Desvio do contrapeso (torre a 90 °)	a7	0.40 m
Raio de viragem exterior	Wa3	3.75 m
Distância ao solo no centro da distância entre eixos	m2	0.40 m
Distância entre eixos	y	2.30 m
Atuação		
Velocidade de condução - recolhido		5 km/h
Velocidade de condução - elevado		1 km/h
Inclinação transponível		45 %
Declive admissível		5 °
Pneus		
Tipo de rodas		Enchimento de espuma
Pneus standard		910 x 370 mm
Rodas de tração (dianteira / traseira)		2 / 2
Rodas direcionais (dianteira / traseira)		2 / 2
Travagem nas rodas (frente / atrás)		0 / 2
Motor/Bateria		
Norma do motor		Stage V
Bateria / Capacidade de carga		48 V / 480 Ah
Carregador integrado (V / A)		48 V / 60 A
Tensão nominal da bateria		48 V
Energia da bateria		23 kWh
Diversos		
Pressão no solo		10 dan/cm2
Pressão hidráulica		240 bar
Capacidade do depósito hidráulico		24 l
Vibração em mãos e braços		< 0 m/s²
Cumprimento das normas		
Esta máquina está em conformidade com:		Diretivas europeias: 2006/42/CE - Máquinas (revisão EN280:2013) - 2004/108/CE (CEM) - 2006/95/CE (Baixa tensão)

\*Varia de acordo com as opções e padrões do país em que a máquina é entregue

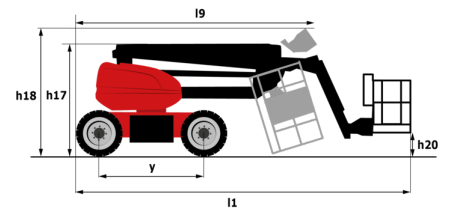
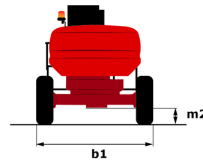
\*\* Segundo o "ciclo REDUCE"

## 180 ATJ e - Diagramas de carga

Gráfico da carga para plataforma elevatória (métrico)



## 180 ATJ e - Esquemas dimensionais



# Equipamentos

## Standard

4 movimentos simultâneos  
 4 rodas direcionais com "tipo caranguejo"  
 4 rodas motrizes  
 Abertura de inclinação  
 Alarme sonoro e indicadores luminosos (inclinação, sobrecarga, descida)  
 Amarração simplificada sem barra de espalhamento  
 Aviso sonoro na cesta  
 Bloqueio do diferencial na traseira  
 Bomba Load sensing (LSU)  
 Bomba elétrica de emergência  
 Cesta 1800 mm  
 Cesta completamente galvanizada  
 Conta-horas  
 Dirigir e girar  
 Easy Link with 2 year Service  
 Easy Manager  
 Eixo dianteiro oscilante  
 Eixo traseiro com diferencial de deslizamento limitado  
 Ganchos para transporte e elevação  
 Informações de orientação da torreta  
 Interruptor de paragem de urgência na cesta e na torreta  
 LED rotating beacon  
 Large color screen on turret  
 Pedal de presença de operador  
 Predisposição 220V na cesta  
 SPS : Secondary protection system  
 Screen information in the basket  
 Tecnologia de bus CAN

## Opcional

Aquecedor de água  
 Aviso sonoro frente e marcha atrás "cri du Lynx"  
 Base protectora de ecrã  
 Biodegradable hydraulic oil  
 Bloqueio do telescópio através das definições  
 Cesta Galvanizada 2.100 mm  
 Dispositivo antirroubo Digicode  
 Easy link with access control keypad  
 Easy link with remote lock  
 Enchimento eléctrico centralizado  
 External pneumatic supply source  
 Fully galvanized basket 1800mm / 5'11" with lateral door  
 Galvanized basket 2.100 mm / 6'11" with lateral door  
 OSS - Sistema de Segurança de Funcionamento - MEWP  
 Pacote de iluminação  
 Pintura personalizada  
 Predisposição de água  
 Rotação contínuo da torre  
 Safety kit (Hamess + helmet)  
 Sinal sonoro em todos os movimentos  
 Sinal sonoro na translação  
 Socket 230 V + differential circuit breaker  
 Tampas da base giratória com fechadura  
 Óleo biodegradável



 **MANITOU**  
**HANDLING YOUR WORLD**

**Sede Central**

B.P. 249 - 430 rue de l'Aubinière

44150 Ancenis Cedex - France

Tél. : 00 33 (0)2 40 09 10 11 - Fax : 00 33 (0)2 40 09 10 97

[www.manitou.com](http://www.manitou.com)



Esta publicação apresenta uma descrição das versões e possibilidades de configuração dos produtos Manitou que podem possuir equipamentos diferentes. Os equipamentos apresentados nesta brochura podem ser de série, opcionais ou não estarem disponíveis consoante as versões. A Manitou reserva-se o direito de modificar, em qualquer momento e sem pré-aviso, as especificações descritas e representadas. As especificações referidas não comprometem o fabricante. Para mais informações, contacte o seu concessionário Manitou. Documento não contratual. A apresentação e as imagens dos produtos não são contratuais. Os logótipos, assim como a identidade visual da empresa, são propriedade da Manitou e não podem ser utilizados sem autorização. Todos os direitos reservados. As fotografias e os esquemas contidos na presente brochura só são fornecidos para fins de consulta e a título indicativo.

Manitou BF SA - Sociedade anónima com conselho de administração - Capital social: 39 668 399 Euros - 857 802 508 RCS Nantes