

Ficha técnica :

# 180 ATJ

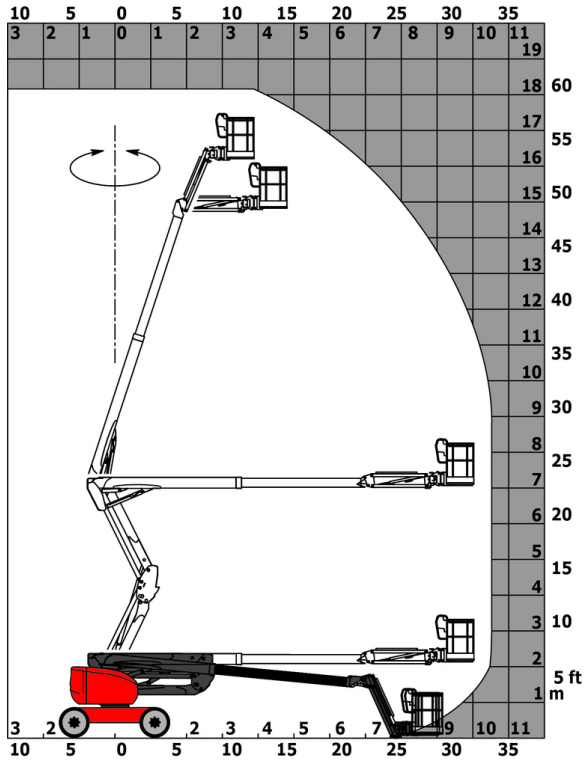


 **MANITOU**  
HANDLING YOUR WORLD

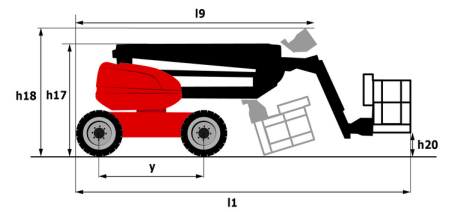
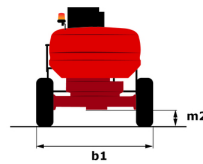
Capacidade		Métro
Altura de trabalho	h21	18.19 m
Altura da plataforma	h7	16.19 m
Alcance máx.		10.51 m
Sobremedida/Saliência		7.55 m
Articulação basculante do braço (baixo)		+59.50 °
Capacidade da plataforma	Q	230 kg
Rotação da torreta		350 °
Rotação cesto (direita) / da plataforma (esquerda)		90 ° / 90 °
Número de pessoas (interior / exterior)		2 / 2
Peso e dimensões		
Peso da plataforma *		7430 kg
Dimensão da plataforma (comprimento x largura)	lp / ep	1.80 m x 0.80 m
Comprimento total	l1	7.79 m
Largura total	b1	2.32 m
Altura total	h17	2.47 m
Comprimento total fechado	l9	5.56 m
Altura total recolhido	h18	2.56 m
Altura piso (acesso)	h20	0.40 m
Desvio do contrapeso (torre a 90 °)	a7	0.22 m
Raio de viragem exterior	Wa3	3.75 m
Distância ao solo no centro da distância entre eixos	m2	0.40 m
Distância entre eixos	y	2.20 m
Atuação		
Velocidade de condução - recolhido		5 km/h
Velocidade de condução - elevado		1 km/h
Inclinação transponível		45 %
Declive admissível		5 °
Pneus		
Tipo de rodas		Enchimento de espuma
Rodas de tração (dianteira / traseira)		2 / 2
Rodas direcionais (dianteira / traseira)		2 / 2
Travagem nas rodas (frente / atrás)		0 / 2
Motor/Bateria		
Marca do motor / Modelo do motor		Kubota - D1105-E4B
Norma do motor		Interim Tier 4, Etapa IIIA, Stage V
Potência nominal do motor / Potência (kW)		24.80 Hp / 18.50 kW
Diversos		
Pressão no solo		10 dan/cm2
Pressão hidráulica		340 bar
Capacidade do depósito hidráulico		54 l
Capacidade do depósito de combustível		52 l
Vibração em mãos e braços		< 0 m/s <sup>2</sup>
Consumo diário **		4.26 l
Cumprimento das normas		
Esta máquina está em conformidade com:		Diretivas europeias: 2006/42/CE - Máquinas (revisão EN280:2013) - 2004/108/CE (CEM) - 2006/95/CE (Baixa tensão)

## 180 ATJ - Diagramas de carga

Gráfico da carga para plataforma elevatória (métrico)



## 180 ATJ - Esquemas dimensionais



# Equipamentos

## Standard

4 movimentos simultâneos  
4 rodas direcionais com "tipo caranguejo"  
4 rodas motrizes  
Abertura de inclinação  
Alarme sonoro e indicadores luminosos (inclinação, sobrecarga, descida)  
Bloqueio do diferencial na traseira  
Bomba Load sensing (LSU)  
Bomba elétrica de emergência  
Cesta 1800 mm  
Cesta completamente galvanizada  
Conta-horas  
Dirigir e girar  
Easy Manager  
Eixo dianteiro oscilante  
Eixo traseiro com diferencial de deslizamento limitado  
Indicador de combustível com indicação de nível baixo  
Interruptor de paragem de urgência na cesta e na torreta  
Pedal de presença de operador  
Predisposição 220V na cesta  
Sistema Stop & Go  
Tecnologia de bus CAN

## Opcional

Aquecedor de água  
Amês de segurança  
Bateria de alta eficiência  
Carregador de bateria  
Cesta Galvanizada 2.100 mm  
Chave geral da bateria  
Código antiarranque  
Fechadura à chaves do reservatório do combustível  
Fully galvanized basket 1800mm / 5'11" with lateral door  
Gerador embarcado (3,5 ou 5 kW)  
Luz de trabalho  
Pintura personalizada  
Predisposição de água  
Proteção da linha de escape, para-centelhas e sistema de redução de fumos  
Rotação contínuo da torre  
SPS : Secondary protection system  
Sinal sonoro em todos os movimentos  
Sinal sonoro na translação  
Tapa Chamas  
Óleo biodegradável  
Óleo para baixas temperaturas



 **MANITOU**  
**HANDLING YOUR WORLD**

**Sede Central**

B.P. 249 - 430 rue de l'Aubinière

44150 Ancenis Cedex - France

Tél. : 00 33 (0)2 40 09 10 11 - Fax : 00 33 (0)2 40 09 10 97

[www.manitou.com](http://www.manitou.com)



Esta publicação apresenta uma descrição das versões e possibilidades de configuração dos produtos Manitou que podem possuir equipamentos diferentes. Os equipamentos apresentados nesta brochura podem ser de série, opcionais ou não estarem disponíveis consoante as versões. A Manitou reserva-se o direito de modificar, em qualquer momento e sem pré-aviso, as especificações descritas e representadas. As especificações referidas não comprometem o fabricante. Para mais informações, contacte o seu concessionário Manitou. Documento não contratual. A apresentação e as imagens dos produtos não são contratuais. Os logótipos, assim como a identidade visual da empresa, são propriedade da Manitou e não podem ser utilizados sem autorização. Todos os direitos reservados. As fotografias e os esquemas contidos na presente brochura só são fornecidos para fins de consulta e a título indicativo.

Manitou BF SA - Sociedade anónima com conselho de administração - Capital social: 39 668 399 Euros - 857 802 508 RCS Nantes