

Acessórios hidráulicos

Demolição, gestão de resíduos e movimentação de terras.



Escavação de valas

As cabeças fresadoras axiais estão concebidas para tarefas de escavação de valas estreitas, remoção de cabeças de estacas e limpeza de valas.



Alojamento robusto para uma operacionalidade superior

Motor do pistão radial de binário elevado para uma produtividade superior

Sistema de lubrificação robusto e livre de manutenção para uma inoperacionalidade mínima

Grande variedade de cabeças de corte para várias aplicações disponível

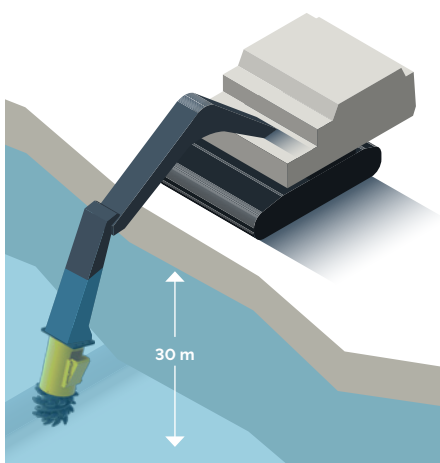
A cabeça de corte pode ser substituída pelo trado para perfuração de rochas macias



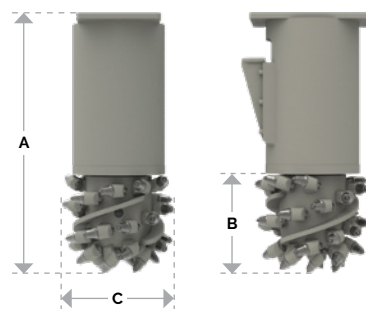
Gama ER-L		ER 100L	ER 250L	ER 400L	ER 450L	ER 600L
Classe de pesos da máquina portadora ¹	t	3-8	8-15	12-17	12-17	15-22
Peso de serviço ²	kg	250	410	440	450	660
Peso do produto ³	kg	210	340	365	375	580
Potência nominal	kW	30	45	65	65	65
A	mm	810	1.130	1.130	1.160	1.340
B	mm	310	355	355	380	550
C	mm	370	400	400	450	535
Velocidade de rotação	rpm	110	90	80	80	80
Caudal de óleo ótimo ⁴	l/min	52-62	60-85	120-150	120-150	120-150
Binário máximo ⁵	kNm	3,12	5,2	10,4	10,4	10,4
Força de corte máx. ⁵	kN	16,9	26,0	52,0	46,2	38,9
Diâmetro do eixo de perfuração	mm	20	20	20	22	22
Número de picos	peças	32	40	40	30	42
Caudal de óleo máx. ⁶	l/min	90	100	170	170	170
Pressão máxima de funcionamento	bar	350	350	350	350	350

¹ Os pesos aplicam-se apenas às máquinas portadoras de série. Quaisquer alterações devem ser acordadas com a Epiroc e/ou o fabricante das máquinas portadoras antes da instalação.

² Acessório com pontas padrão e placa adaptadora de tamanho médio ³ Vários tipos de motor disponíveis por modelo ⁴ a 350 bar ⁵ a 10 bar



Podem ser utilizadas até 30 metros debaixo de água sem instalação ou modificação adicional



Gama ER-L		ERL 700	ERL 1100	ER 1500L	ER 2000L
Classe de pesos da máquina portadora ¹	t	15-25	20-35	20-40	35-55
Peso de serviço ²	kg	700	900	1.450	1.800
Peso do produto	kg	600	660	1.200	1.500
Potência nominal	kW	70	120	120	160
A	mm	1.230	1.270	1.440	1.500
B	mm	390	430	590	600
C	mm	450	500	680	720
Velocidade de rotação	rpm	75	75	75	65
Caudal de óleo ótimo ³	l/min	160	240-300	200-300	300-390
Binário máximo ⁴	kNm	11,7	23,4	23,4	33,5
Força de corte máx. ⁴	kN	52,0	93,6	68,8	93,0
Diâmetro do eixo de perfuração	mm	22	30	30	30
Número de picos	peças	30	26	24	28
Caudal de óleo máx. ⁵	l/min	200	320	320	410
Pressão máxima de funcionamento	bar	350	350	350	350

¹ Os pesos aplicam-se apenas às máquinas portadoras de série. Quaisquer alterações devem ser acordadas com a Epiroc e/ou o fabricante das máquinas portadoras antes da instalação. ² Acessório com pontas padrão e placa adaptadora de tamanho médio ³ Vários tipos de motor disponíveis por modelo ⁴ a 350 bar ⁵ a 10 bar

Conhecer a perfuração

Com base na nossa tecnologia de Cabeça fresadora, os perfuradores com trado são ideais para operações exigentes de perfuração de solos e rochas macias.

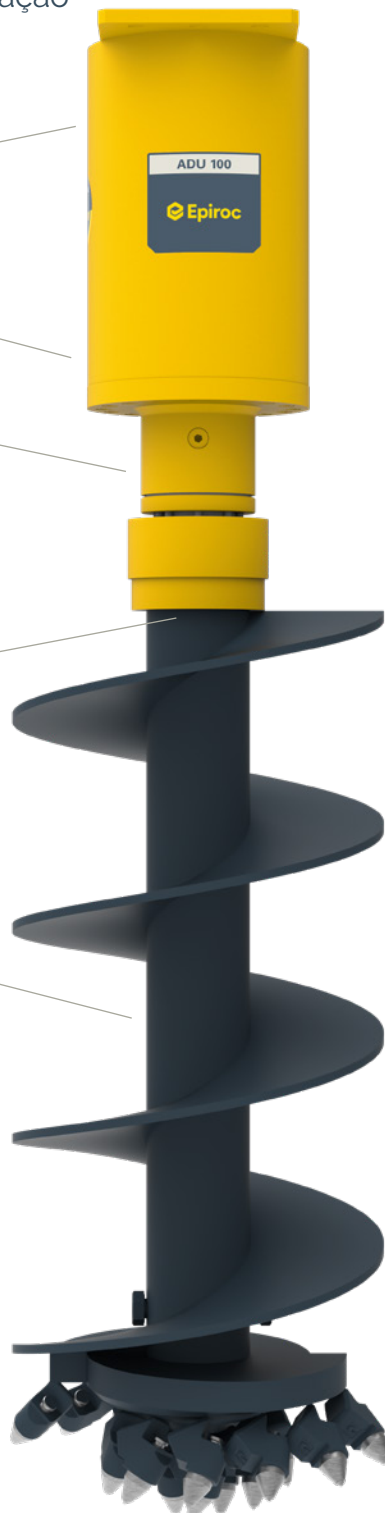
Conceção compacta do alojamento para um fácil manuseamento

Motor do pistão radial de binário elevado para uma produtividade superior

Sistema de lubrificação robusto e livre de manutenção para uma inoperacionalidade mínima

Troca rápida do parafuso sem-fim para uma elevada flexibilidade

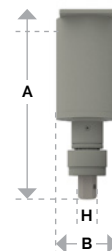
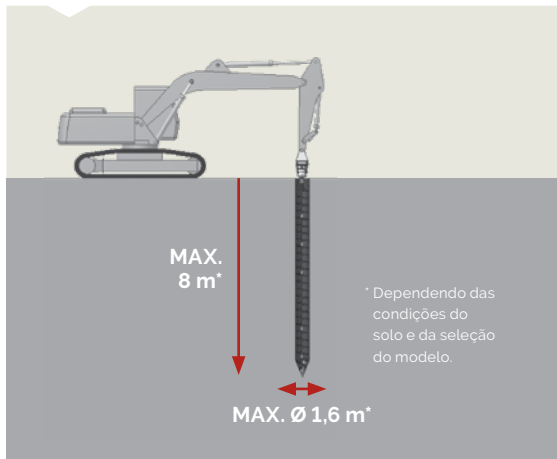
Grande variedade de parafusos sem-fim para várias aplicações disponível



Classificações do solo ⁵

 EBK-F	1	Terrenos de cobertura
	2	Solo lodoso
 EBK-RF	3	Solo de fácil escavação
	4	Solo de rigidez média de escavação
 EBK-R3	4	Solo de rigidez média de escavação
	5	Solo de difícil escavação
 EBK-R3 HD	6	Rochas fáceis de escavar e solos similares
	5	Solo de difícil escavação
	7	Rochas difíceis de escavar (máx. 60-80 MPa)

Escolha de brocas para várias condições do solo



Gama ADU

		ADU 100	ADU 250	ADU 450	ADU 600	ERL 700	ERL 1100	ADU 1500	ADU 2000
Classe de pesos da máquina portadora ¹	t	3-8	8-15	8-17	14-22	15-30	18-35	18-40	30-55
Peso de serviço ²	kg	280	420	445	750	800	1.090	1.370	1.900
Peso do produto	kg	170	270	290	460	510	540	850	1.250
Potência nominal	kW	30	45	65	65	70	120	120	160
A	mm	900	810	810	1.260	1.090	1.090	1.200	1.250
B	mm	300	350	360	350	400	400	600	660
H (tamanho do conector hexagonal)	mm	80	80	80	80/120/160	160	160	80/120/160	120/160
Velocidade de rotação	rpm	50-110	40-80	40-80	40-80	50-90	50-70	50-70	30-60
Caudal de óleo ótimo ³	L/min	30-60	40-75	75-150	75-150	105-170	200-300	200-300	200-360
Binário máximo ⁴	kNm	3,12	5,2	10,4	10,4	11,7	23,4	23,4	33,5
Caudal de óleo máx.	L/min	90	85	170	170	200	320	320	400
Pressão máxima de funcionamento	bar	350	350	350	350	350	350	350	350
Capacidades de perfuração									
Profundidade máxima de perfuração recomendada	mm	3.500	5.000	5.000	6.000	6.000	7.000	7.000	8.000
Diâmetro máximo de perfuração recomendado (Classe de solo 1-3 ⁵)	mm	400	500	800	900	1.000	1.500	1.500	1.600
Diâmetro máximo de perfuração recomendado (Classe de solo 4-5 ⁵)	mm	300	400	600	700	900	1.200	1.200	1.500
Diâmetro máximo de perfuração recomendado (Classe de solo 6-7 ⁵)	mm	-	300	500	500	600	900	900	1.100

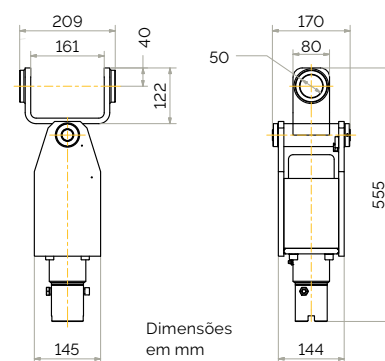
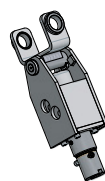
¹ Os pesos aplicam-se apenas às máquinas portadoras de série. Quaisquer alterações devem ser acordadas com a Epiroc e/ou o fabricante das máquinas portadoras antes da instalação.

² Acessório com placa adaptadora de tamanho médio incluindo suporte articulado ³ a 200 bar ⁴ a 350 bar ⁵ em conformidade com a norma DIN 18300



Perfurador de furos

		LPHB-M
Classe de pesos da máquina portadora ³	t	1-3
Peso do produto	kg	31
Débito de óleo	L/min	20-60
Pressão operacional	bar	100-140
Velocidade de rotação	rpm	80-200
Binário máximo	Nm	450



³ Os pesos aplicam-se apenas às máquinas portadoras de série. Quaisquer alterações devem ser acordadas com a Epiroc e/ou o fabricante das máquinas portadoras antes da instalação.

Trados

	Diâmetro mm	Comprimento mm	Peso kg
Trado	90	870	5,8
Trado	150	870	10,3
Trado	200	870	13,7
Trado	250	870	17,2
Trado	280	870	20,6
Trado	350	870	24,0
Barra de extensão	-	500	4,7

