

Acessórios hidráulicos

Demolição, gestão de resíduos e movimentação de terras.

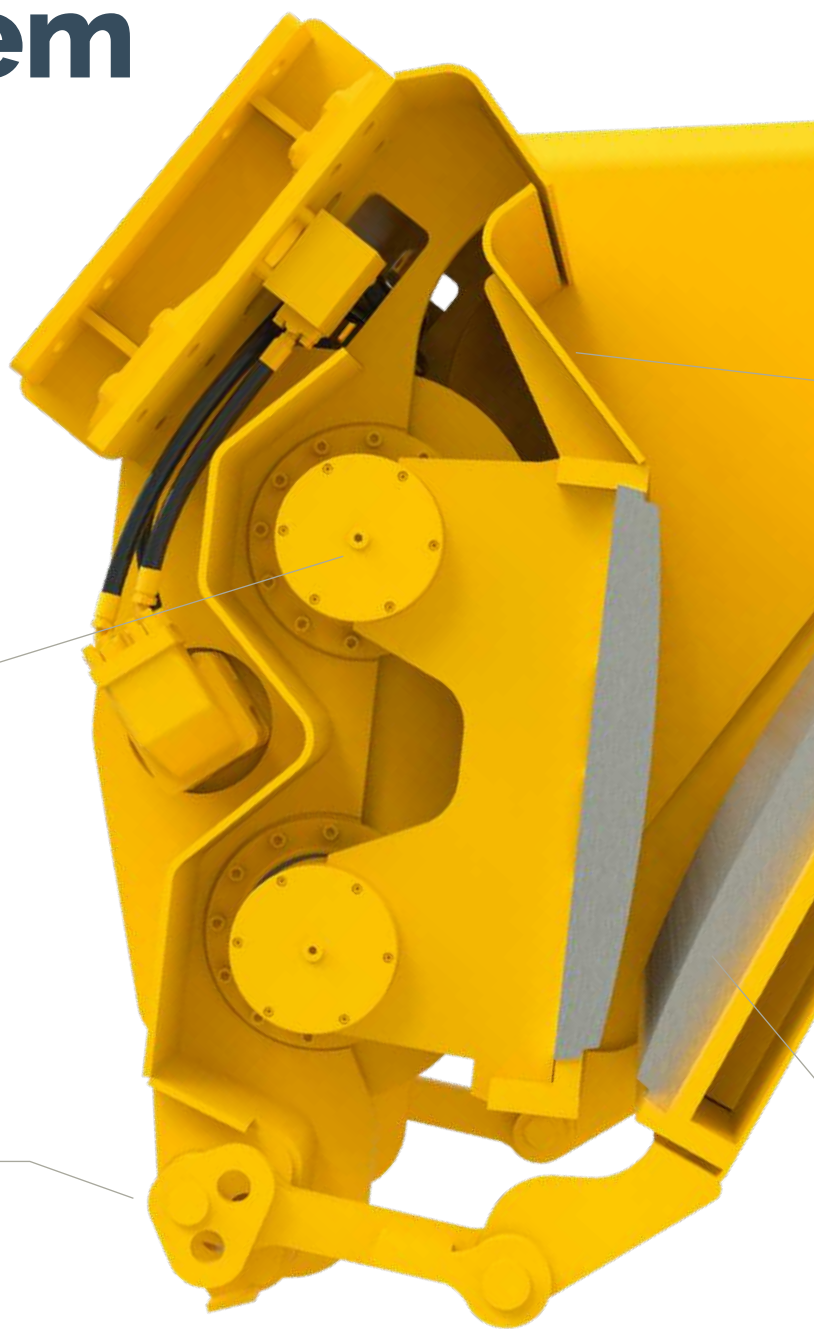


Trituração em movimento

Os nossos Trituradores de balde facilitam os trabalhos com resíduos de betão, detritos, alvenaria, asfalto, pedras naturais e rochas através da trituração dos materiais no local.

A transmissão da correia de temporização interna, acionada através de dois poderosos motores hidráulicos, possui uma conceção mais estreita e permite uma inversão da direção de funcionamento para remover material encravado.

Ajuste rápido ao tamanho do grão sem ferramentas especiais graças a um sistema intuitivo.



BC 2100
Tamanhos do grão 20/40/60/90 mm



BC 2500/BC 3700/BC 5300
Tamanhos do grão 20/45/70/95/125/150 mm



Para aumentar a produção, uma **placa deslizante** orienta continuamente o material para a mandíbula de trituração.

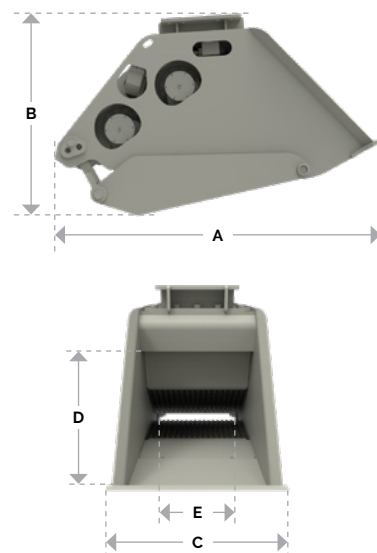
As placas da mandíbula de trituração podem ser facilmente substituídas no local.



Os nossos Trituradores de balde combinam uma baixa manutenção e um elevado desempenho. A trituração no local também representa menos custos com transporte e aterros.

Gama BC

		BC 2100 ³	BC 2500 ³	BC 3700 ³	BC 5300 ³
Classe de pesos da máquina portadora ¹	t	18-28	22-30	28-38	35-54
Peso de serviço ²	kg	2.250	2.870	4.290	6.050
Peso do produto	kg	2.120	2.670	4.000	5.700
A	mm	2.046	2.465	2.575	2.829
B	mm	1.311	1.500	1.600	1.700
C	mm	930	900	1.076	1.285
D	mm	400	420	420	465
E	mm	730	730	900	1.100
Volume de carga	m ³	0,5	0,8	1,0	1,2
Débito de óleo	L/min	140-160	160-180	180-200	300
Pressão máxima de funcionamento	bar	250	250	250	320



¹ Os pesos aplicam-se apenas às máquinas portadoras de série. Quaisquer alterações devem ser acordadas com a Epiroc e/ou o fabricante das máquinas portadoras antes da instalação.

² Instalação com placa adaptadora de tamanho médio

³ É necessária conduta de drenagem

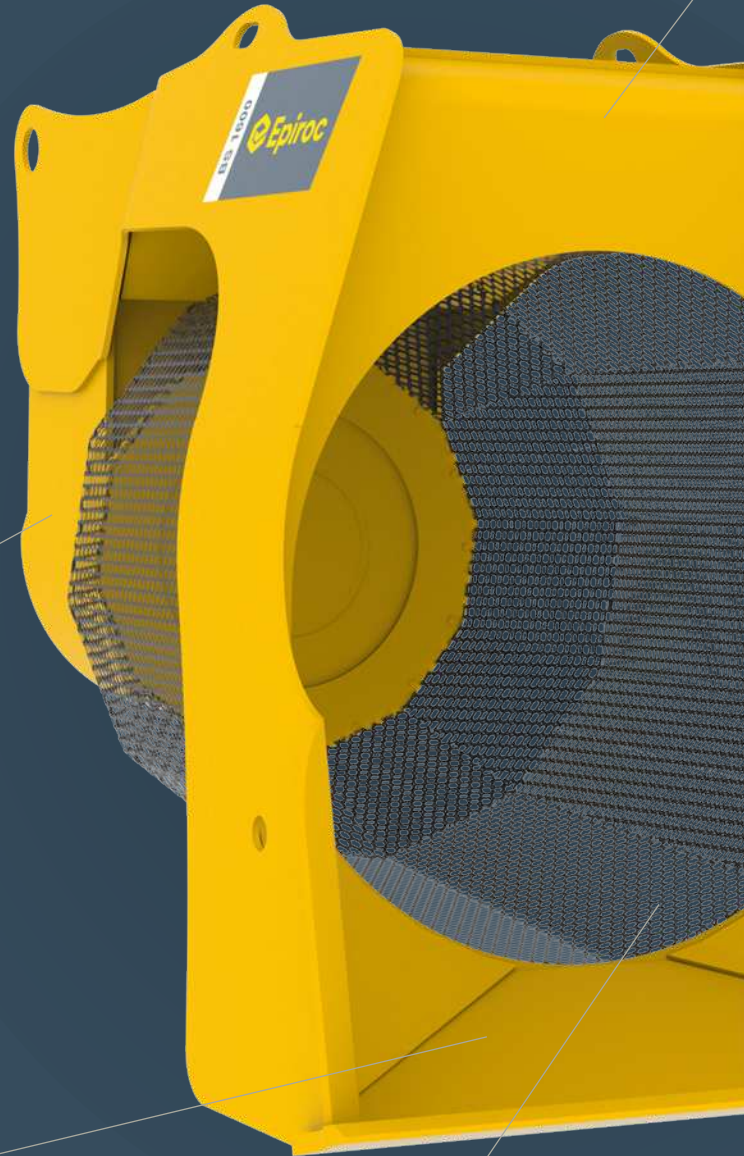
Separação no local

Separe rochas, betão esmagado e material de reciclagem com velocidade e precisão utilizando os nossos Crivadores de balde de elevado desempenho.

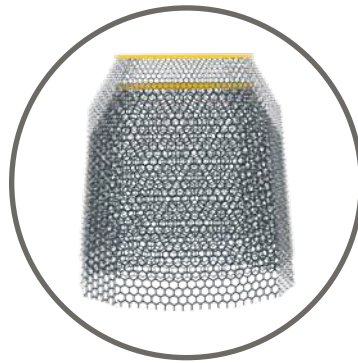
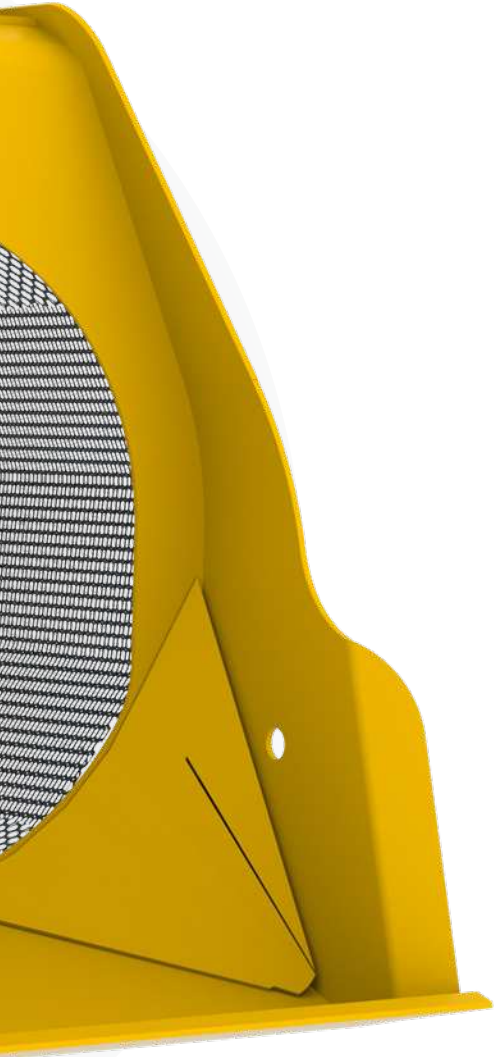
A transmissão da correia de temporização interna, acionada através de um poderoso motor hidráulico, permite a utilização de um **rolamento do rolo principal de grandes dimensões** e otimiza a produtividade.

A elevada capacidade da tremonha permite uma entrada máxima e uma alimentação constante de material.

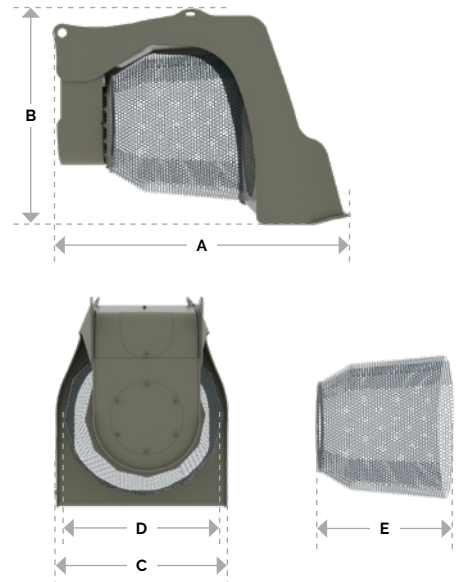
Os cestos dodecagonais de grandes dimensões e o perfil hexagonal da malha de separação permitem uma separação eficiente do material.



A utilização de **aço especial resistente ao desgaste** garante a mais elevada durabilidade mesmo sob as condições mais exigentes



Cestos de separação empilháveis com malhas de diferentes tamanhos: 20/30/40/50/60 e 80 mm



Gama BS

		BS 1600	BS 2200
Classe de pesos da máquina portadora ¹	t	18-25	24-38
Peso de serviço ²	kg	1 710	2 450
Peso do produto	kg	1 550	2 200
A	mm	2 500	2 800
B	mm	1 700	2 000
C	mm	1 610	1 890
D	mm	1 300	1 600
E	mm	1 230	1 425
Volume de carga	m ³	1,5	3
Débito de óleo	L/min	160-180	180-200
Pressão máxima de funcionamento	bar	200	250

¹ Os pesos aplicam-se apenas às máquinas portadoras de série. Quaisquer alterações devem ser acordadas com a Epiroc e/ou o fabricante das máquinas portadoras antes da instalação.

² Instalação com placa adaptadora de tamanho médio.